



	Puissance frigorifique nominale	kW	2.5
	Puissance frigorifique mini / maxi		1.5 / 3.2
	Puissance absorbée nominale en froid		0.640
	EER en froid	-	3.90
	SEER en froid / Classe énergétique saisonnière		6.1 / A++
	Puissance calorifique nominale	kW	3.2
	Puissance calorifique mini / maxi		1.2 / 4.2
	Puissance absorbée nominale en chaud		0.886
	COP en chaud	-	3.61
	SCOP en chaud / Classe énergétique saisonnière		4.0 / A+
Infos	Plage de fonctionnement en froid (Temp. extérieures)	°C	-10 / +46
	Plage de fonctionnement en chaud (Temp. extérieures)		-10 / +24

#### Télécommandes En option



PAR-41 MAA



PAC-YT52CRA



PAR-CT01SB/PB



PAR-41MAA	+19 / +30°C	Chaud	Auto
Autres télécommandes	Froid : +19 / +30 °C	+17 / 28 °C	+19 / 28 °C

#### Infra-Rouge + Récepteur



PAR-SL97A-E + PAR-SA9CA-E



PAR-SL101A-E+ PAR-SA9CA-E

#### Unité intérieure

Hauteur (avec pieds) x Largeur x Profondeur	mm	615 (690) x 700 x 200
Pression statique disponible	Pa	0 / 25 / 40 / 60
Poids net	kg	19
Débit d'air en froid -IPV/MV/GV-	m³/h	- / 330 / 420 / 540 / -
Pression acoustique en froid * à 1.00 m -IPV/MV/GV-	dB(A)	- / 25 / 29 / 35 / -
Puissance acoustique en froid SGV	dB(A)	54
Ø des condensats	mm	32
Pompe de relevage des condensats	-	Non fournie

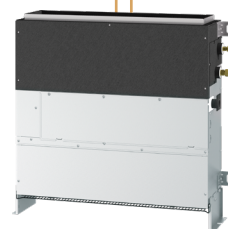
\*: mesurée en chambre anéchoïque

#### Unité extérieure

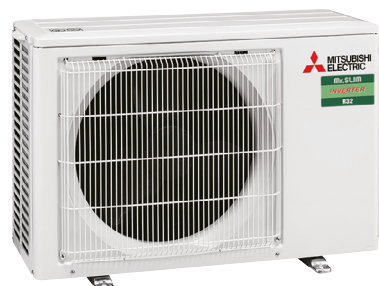
Dimensions H x L x P	mm	550 x 800.0 x 285
Poids net	kg	30
Débit d'air en GV froid	m³/h	2178
Pression acoustique en froid GV à 1 m	dB(A)	45

#### Tuyauteries frigorifiques

Liquide / Gaz à isoler	pouce	1/4 / 3/8
Longueur / Dénivelé maxi	m	20 / 12
Groupe chargé pour	m	7.0
Charge initiale	kg	0.65
Fluide / PRP (kg eq. CO <sub>2</sub> )	-	R32 / 675
Tonne équivalent CO <sub>2</sub>	t	0.439
Charge supplémentaire	g/m	20
Quantité de réfrigérant additionnelle maxi	kg	0.26

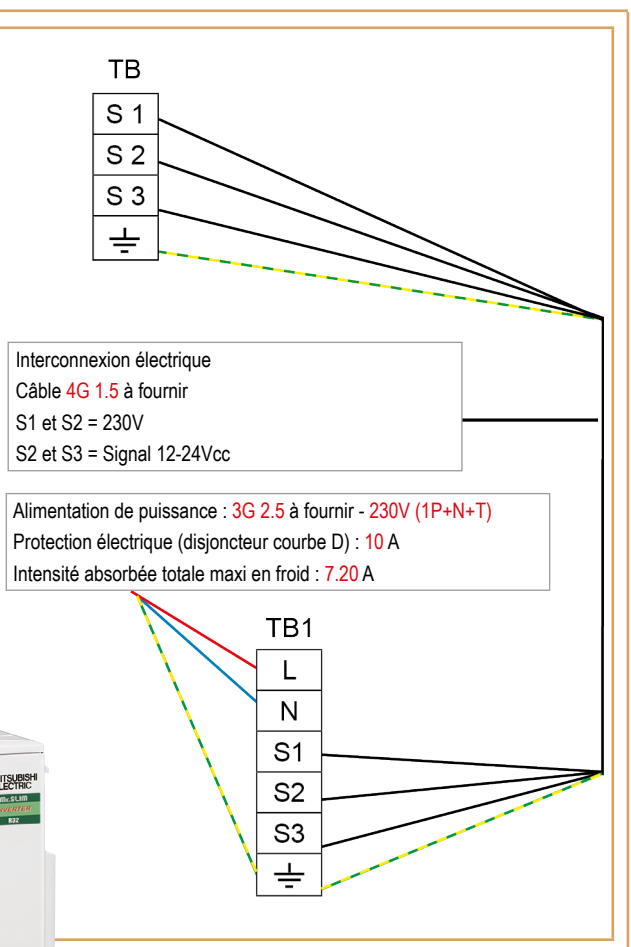


SFZ-M25VA



SUZ-M25VA

#### Interface Wi-Fi : En option



#### Fixations

Fixation Unité intérieure	-	528 x 756
Fixation Unité extérieure	mm	370 / 600
Profondeur / Entraxe		

Conditions de mesure selon EN 14511-2 ; SCOP/SEER suivant EN14825

Conditions nominales en FROID		Conditions nominales en CHAUD	
intérieur : 27°C TS/19°C TH	extérieur : 35°C TS	intérieur : 20°C TS	extérieur : 7°C TS/6°C TH