



	Puissance frigorifique nominale	kW	3.5
	Puissance frigorifique mini / maxi		0.7 / 3.9
	Puissance absorbée nominale en froid		1.000
	EER en froid	-	3.50
	SEER en froid / Classe énergétique saisonnière		6.0 / A+
	Puissance calorifique nominale	kW	4.2
	Puissance calorifique mini / maxi		1.1 / 5.0
	Puissance absorbée nominale en chaud		1.076
	COP en chaud	-	3.90
	SCOP en chaud / Classe énergétique saisonnière		4.1 / A+
Infos	Plage de fonctionnement en froid (Temp. extérieures)	°C	-10 / +46
	Plage de fonctionnement en chaud (Temp. extérieures)		-10 / +24

### Télécommandes En option

#### Filaire



PAR-41 MAA



PAC-YT52CRA



PAR-CT01SB/PB



PAR-41MAA	+19 / +30°C	Chaud	Auto
Autres télécommandes	Froid : +19 / +30 °C	+17 / 28 °C	+19 / 28 °C

#### Infra-Rouge + Récepteur



PAR-SL97A-E + PAR-SA9CA-E

### Unité intérieure

Hauteur x Largeur x Profondeur	mm	200 x 990 x 700
Pression statique disponible	Pa	5 / 15 / 35 / 50
Section de reprise	mm	900 x 200
Section de soufflage	mm	860 x 150
Poids net	kg	22
Débit d'air en froid -IPV/IMV/GV-	m³/h	- / 420 / 540 / 660 / -
Pression acoustique en froid * à 1.50 m -IPV/IMV/GV-	dB(A)	- / 23 / 27 / 31 / -
Puissance acoustique en froid SGV	dB(A)	51
Ø des condensats	mm	32
Pompe de relevage des condensats	-	En Option

\* : mesurée en chambre anéchoïque

### Unité extérieure

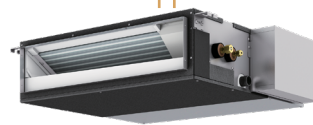
Dimensions H x L x P	mm	550 x 800.0 x 285
Poids net	kg	35
Débit d'air en GV froid	m³/h	2058
Pression acoustique en froid GV à 1 m	dB(A)	48

### Tuyauteries frigorifiques

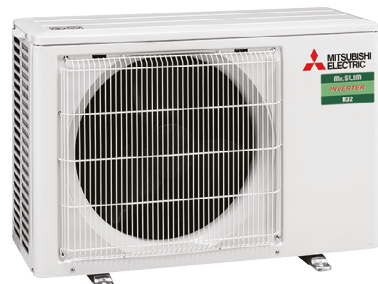
Liquide / Gaz à isoler	pouce	1/4 / 3/8
Longueur / Dénivelé maxi	m	20 / 12
Groupe chargé pour	m	7.0
Charge initiale	kg	0.90
Fluide / PRP (kg eq. CO <sub>2</sub> )	-	R32 / 675
Tonne équivalent CO <sub>2</sub>	t	0.608
Charge supplémentaire	g/m	20
Quantité de réfrigérant additionnelle maxi	kg	0.26

Conditions de mesure selon EN 14511-2 ; SCOP/SEER suivant EN14825

Conditions nominales en FROID		Conditions nominales en CHAUD	
intérieur : 27°C TS/19°C TH	extérieur : 35°C TS	intérieur : 20°C TS	extérieur : 7°C TS/6°C TH

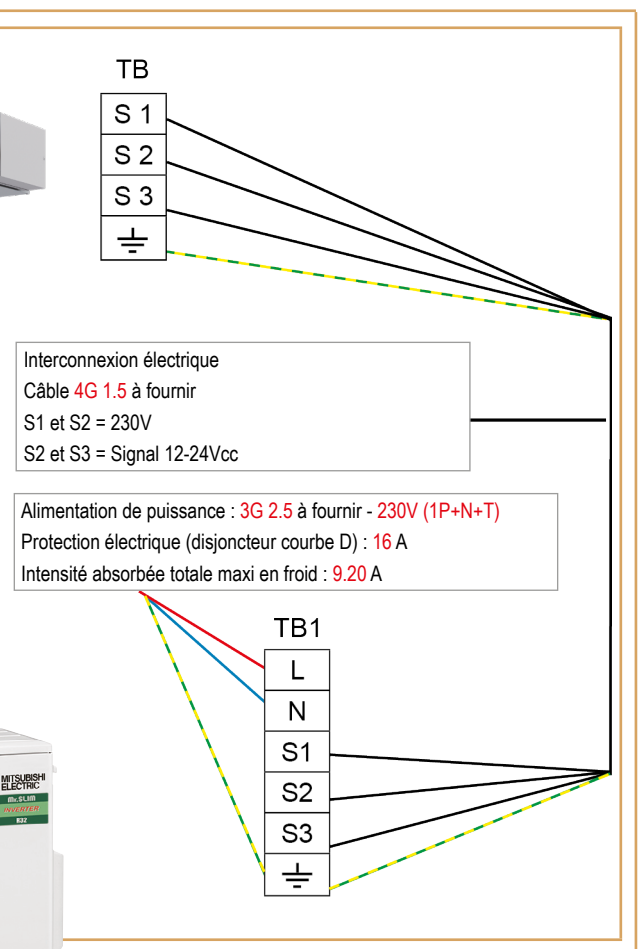


SEZ-M35DA2



SUZ-M35VA

### Interface Wi-Fi : En option



### Fixations

Fixation Unité intérieure	-	625 x 952
Fixation Unité extérieure	mm	370 / 600
Profondeur / Entraxe		