
	Puissance frigorifique nominale	kW	7.1
	Puissance frigorifique mini / maxi		2.2 / 8.1
	Puissance absorbée nominale en froid		2.028
	EER en froid	-	3.50
	SEER en froid / Classe énergétique saisonnière		6.2 / A++
	Puissance calorifique nominale	kW	8.0
	Puissance calorifique mini / maxi		2.0 / 10.2
	Puissance absorbée nominale en chaud		2.105
	COP en chaud	-	3.80
	SCOP en chaud / Classe énergétique saisonnière		4.1 / A+
Infos	Plage de fonctionnement en froid (Temp. extérieures)	°C	-15 / +46
	Plage de fonctionnement en chaud (Temp. extérieures)		-10 / +24

### Télécommandes En option

#### Filaire



PAR-41 MAA



PAC-YT52CRA



PAR-CT01SB/PB



PAR-41MAA	+19 / +30°C	Chaud	Auto
Autres télécommandes	Froid : +19 / +30 °C	+17 / 28 °C	+19 / 28 °C

#### Infra-Rouge + Récepteur



PAR-SL97A-E + PAR-SA9CA-E

### Unité intérieure

Hauteur x Largeur x Profondeur	mm	250 x 1100 x 732
Pression statique disponible	Pa	35 / 50 / 70 / 100 / 150
Section de reprise	mm	1100 x 250
Section de soufflage	mm	1060 x 178
Poids net	kg	30
Débit d'air en froid -IPV/IMV/GV-	m³/h	- / 870 / 1080 / 1380 / -
Pression acoustique en froid * à 1.50 m -IPV/IMV/GV-	dB(A)	- / 26 / 32 / 37 / -
Puissance acoustique en froid SGV	dB(A)	58
Ø des condensats	mm	32
Pompe de relevage des condensats	-	De série

\* : mesurée en chambre anéchoïque

### Unité extérieure

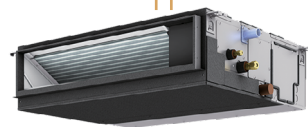
Dimensions H x L x P	mm	880 x 840.0 x 330
Poids net	kg	55
Débit d'air en GV froid	m³/h	3006
Pression acoustique en froid GV à 1 m	dB(A)	49

### Tuyauteries frigorifiques

Liquide / Gaz à isoler	pouce	3/8 / 5/8
Longueur / Dénivelé maxi	m	30 / 30
Groupe chargé pour	m	7.0
Charge initiale	kg	1.45
Fluide / PRP (kg eq. CO <sub>2</sub> )	-	R32 / 675
Tonne équivalent CO <sub>2</sub>	t	0.979
Charge supplémentaire	g/m	20
Quantité de réfrigérant additionnelle maxi	kg	0.92

Conditions de mesure selon EN 14511-2 ; SCOP/SEER suivant EN14825

Conditions nominales en FROID		Conditions nominales en CHAUD	
intérieur : 27°C TS/19°C TH	extérieur : 35°C TS	intérieur : 20°C TS	extérieur : 7°C TS/6°C TH

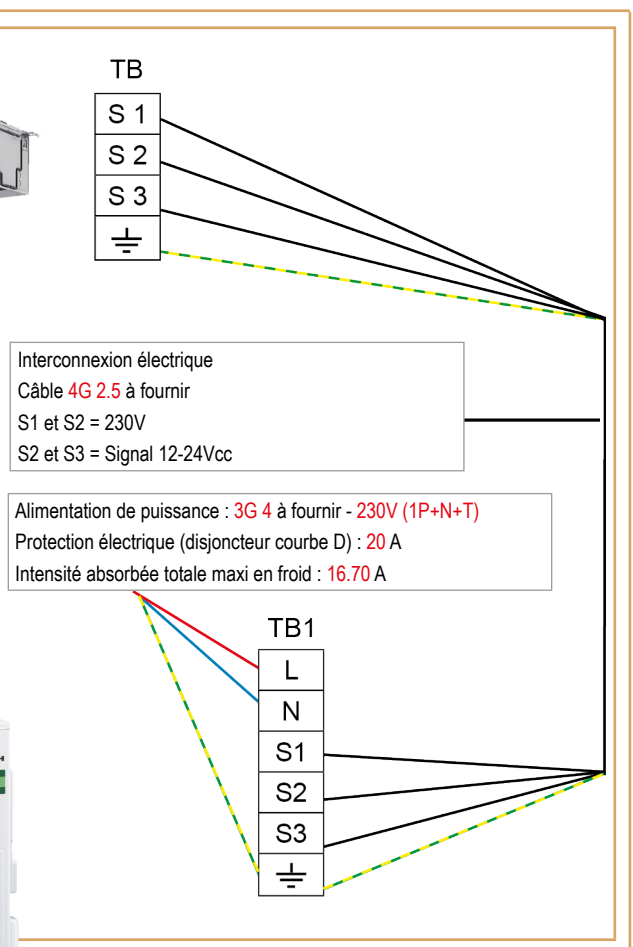


PEAD-M71JA2



SUZ-M71VA

### Interface Wi-Fi : En option



### Fixations

Fixation Unité intérieure	-	643 x 1154
Fixation Unité extérieure	mm	360 / 500
Profondeur / Entraxe		