

INSTALLATION SIMPLIFIÉE CALE EN POLYSTYRÈNE SÉRIE M - MSZ-AY.

UNITÉ INTÉRIEURE (MURAL - MSZ-AY)

Bénéficiez d'un PDF explicatif afin de connaître les étapes à suivre pour installer la cale. Cela vous permettra d'effectuer le câblage sans être gêné par l'unité intérieure.

Équipement nécessaire :

- ✓ Carton complet de l'unité intérieure (donc la protection en polystyrène qui nous intéresse le plus)
- ✓ Outil de découpage (cutter / couteau)

Prérequis

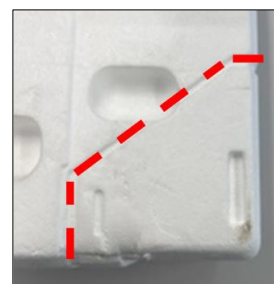
- ✓ Avoir mis en place la plaque de support murale au mur
- ✓ Avoir mis en place l'unité intérieure sur la plaque

Étape 1 : Découpage de la cale

Prenez la protection en polystyrène. Sur un coin de la protection, la découpe est déjà pré-indiquée. Découpez-la à l'aide d'un cutter ou couteau.

Étape 2 : Mise en place de la cale

Ecartez l'unité intérieure du mur. Positionnez la cale entre le mur et l'unité intérieure comme indiqué sur la photo ci-dessous.



Votre cale est maintenant bien installée.