

Console Design.

L'élégance comme ligne directrice

POMPE À CHALEUR RÉVERSIBLE | MFZ-KT



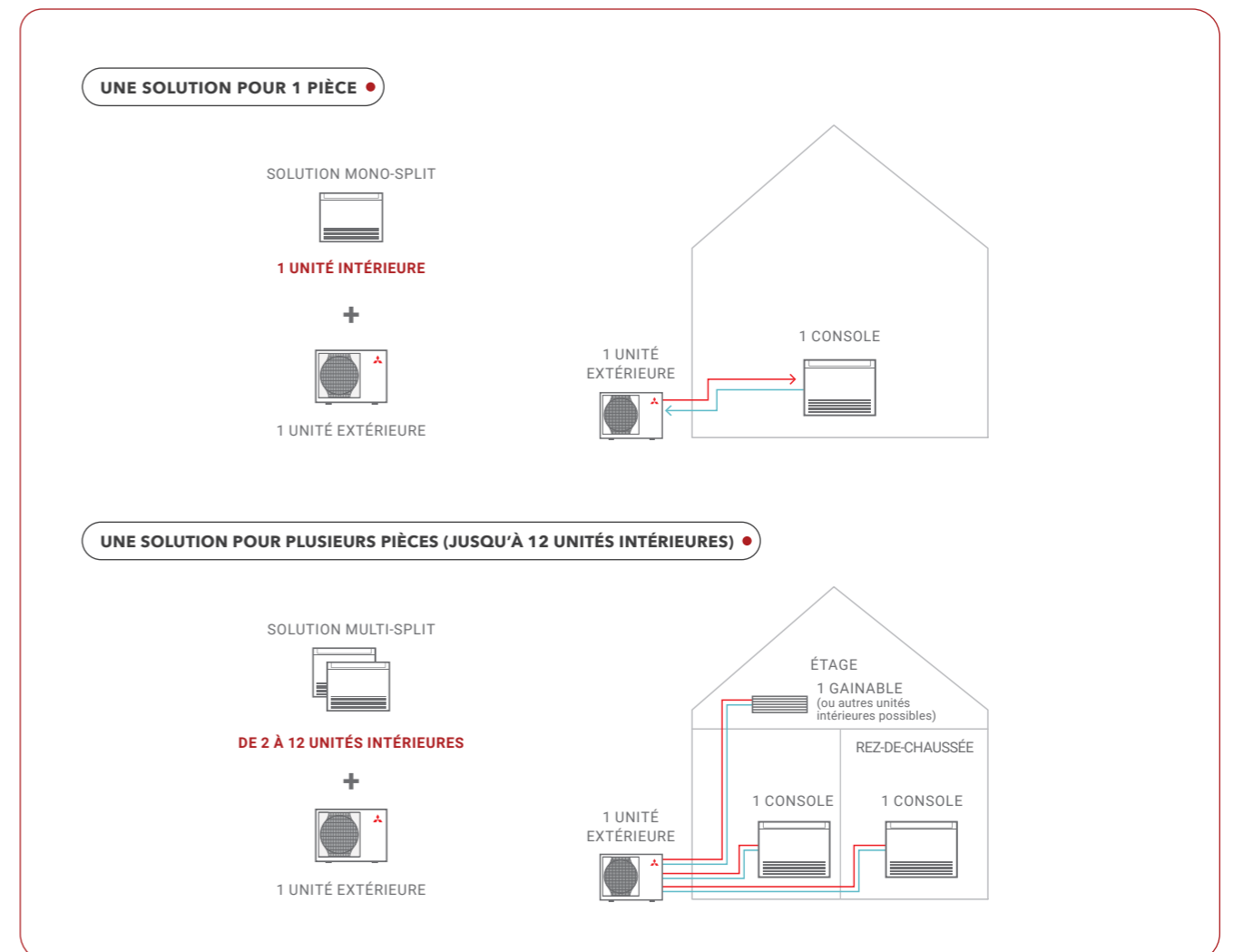
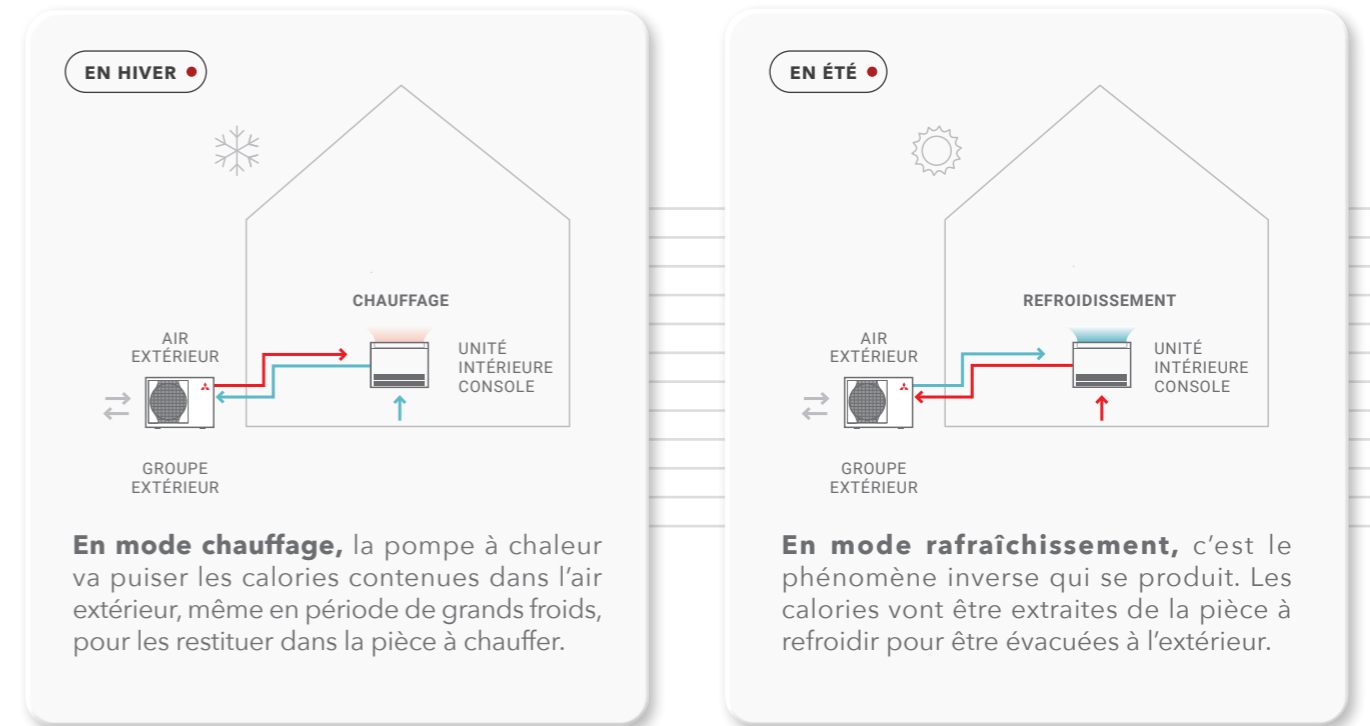
R32 ●

Fonctionnement d'une pompe à chaleur air/air.

Les pompes à chaleur air/air (PAC), plus communément appelées climatiseurs réversibles, sont des systèmes de chauffage et de climatisation qui puisent jusqu'à 75% de leur énergie dans l'air extérieur.

Leur procédé thermodynamique permet la récupération d'énergie sur l'air extérieur avec une consommation électrique mesurée.

Dans le cas d'une pompe à chaleur air/air, cette énergie permet de chauffer ou de refroidir de l'air qui sera diffusé par une unité intérieure.





MFZ-KT.

Console Design

- Discrète
- Ultra Silencieuse
- Performante
- Filtration optimale

R32 ●

4 points forts.



Discrétion

Elle trouvera facilement sa place

Avec ses dimensions réduites, la Console Design offre la possibilité d'être positionnée en bas d'un mur, sur le mur, ou pour plus de discrétion encastrée dans le mur lui-même. Si on l'encastre, son épaisseur passe de 215mm à 145mm.



Silencieuse

Elle saura se faire oublier

Avec un niveau sonore à partir de 19 dB(A), comparable à un bruissement de feuille, elle saura se faire oublier, tout en garantissant votre confort tout au long de l'année.



Performante

Elle vous fera faire de belles économies

Ce modèle bénéficie de performances en chauffage jusqu'à **A+** et en rafraîchissement jusqu'à **A++** c'est la garantie de faire des économies d'énergies en toute saison.



Filtration performante

Elle rendra votre air, plus pur, plus sûr

L'appareil est équipé du filtre V-blocking FILTER qui a un effet Anti-virus/Anti SARS-cov2 (filtre V Blocking Filter neutralise 99,9% du SARS-COV-2*)

Solution connectée.

EN OPTION

Pilotage à distance

Contrôlez votre climatiseur à distance sur votre smartphone, tablette ou ordinateur.

Analyses

Accédez à des graphiques personnalisés pour analyser votre consommation d'énergie, l'historique des températures et du mode de fonctionnement.

Création de scénarii personnalisés

Enregistrez vos réglages pour chaque situation et lancez tout en 1 clic !

Compatible avec Amazon Alexa et Google Home

Il est possible d'interconnecter vos climatiseurs avec ces solutions d'assistants vocaux.



Télécommande infrarouge.

DE SÉRIE

• Programmation sur une semaine

Avec jusqu'à 4 changements de fonctionnement par jour.

• Mode Eco «I Save»

1 clic suffit pour rappeler une température prédéfinie.

• Utilisation simplifiée

Lorsque le capot est fermé, seules les touches «On/Off» et «changement de la température +/-» sont visibles.



EN OPTION

Support télécommande



MAC-1300RC
COULEUR : BLANC

Un air plus sain.

DE SÉRIE

Filtre standard antibactérien

- Effet : Anti-poussière / Antibactérien / Anti-moisissure / Désodorisant
- Taille des particules filtrées : $\geq 800\mu\text{m}$

Filtre V-Blocking Filter

- Effet : Anti-virus / Anti SARS-cov2 / Anti-allergène / Antibactérien / Anti-moisissure
- Taille des particules filtrées : $1\sim 10\mu\text{m}$
- Durée de vie : remplacer le filtre 1 fois par an pour garantir son efficacité

*Résultats de tests, pour et au nom de Mitsubishi Electric, réalisés au laboratoire de tests microbiologiques au "Japan Textile Quality and Technology Center" à Kobe - Japon

Mono-Split.

Une solution pour équiper une pièce.



MFZ-KT 25/35/50/60 VG

A++/A+	CLASSE ÉNERGÉTIQUE (2)		GAMME CHAUFFAGE SEUL - RE2020
	SCOP JUSQU'À 4,4		À PARTIR DE 19dB(A)
	MODE CHAUD -10/+24°C		COMPATIBLE ASSISTANTS VOCAUX
	MODE FROID -15/+46°C		WI-FI COMPATIBLE

R32

Tailles		25	35	50	60
	Puissance frigorifique min / nominale / max	kW 1.6 / 2.5 / 3.2	0.9 / 3.5 / 3.9	1.2 / 5.0 / 5.6	1.7 / 6.1 / 6.3
	Puissance absorbée totale nominale	kW 0.620	1.060	1.550	1.840
	EER	- 4.03	3.30	3.23	3.32
	SEER / Classe énergétique saisonnière	- 6.5 A++	6.6 A++	6.8 A++	6.2 A++
	Consommation électrique annuelle en froid	kWh/an 134	185	257	343
Plage de fonctionnement (T°ext. sèche/sèche)		°C -10 / +46		-15 / +46	
	Puissance calorifique min / nominale / max à +7°C	kW 1.3 / 3.4 / 4.2	1.1 / 4.3 / 5.0	1.5 / 6.0 / 7.2	1.6 / 7.0 / 8.0
	Puissance calorifique min / nominale / max à -7°C	kW 0.7 / 2.0 / 2.6	0.9 / 2.3 / 3.1	0.9 / 3.9 / 4.5	1.3 / 4.1 / 5.0
	Puissance absorbée totale nominale	kW 0.910	1.260	1.860	2.180
	COP	- 3.74	3.41	3.23	3.21
	SCOP / Classe énergétique saisonnière	- 4.2 A*	4.4 A*	4.2 A*	4.1 A*
	Consommation électrique annuelle en chaud	kWh/an 732	825	1423	1568
Plage de fonctionnement (T°ext. humide/sèche)		°C -10 / +24			

UNITÉS INTÉRIEURES		MFZ-KT25VG	MFZ-KT35VG	MFZ-KT50VG	MFZ-KT60VG
Débit d'air en froid	Silence/PV/MV/GV/SGV m³/h	234 / 288 / 390 / 468 / 534		336 / 402 / 516 / 624 / 738	336 / 480 / 576 / 738 / 900
Pression acoustique en froid (1) 1 m	Silence/PV/MV/GV/SGVdB(A)	19 / 24 / 31 / 37 / 41		28 / 32 / 37 / 42 / 48	28 / 36 / 40 / 46 / 53
Puissance acoustique en froid	SGV dB(A)	54		60	65
Hauteur x Largeur x Profondeur (encastrée)		mm 600 x 750 x 215 (145)			

UNITÉS EXTÉRIEURES		SUZ-M25VA	SUZ-M35VA	SUZ-M50VA	SUZ-M60VA
Débit d'air en froid	GV m³/h	2178	2058	2748	3006
Pression acoustique (1) en froid 1 m	GV dB(A)	45		48	49
Puissance acoustique en froid	GV dB(A)	59		64	65
Hauteur x Largeur x Profondeur		mm 550 x 800 x 285		714 x 800 x 285	880 x 840 x 330

DONNÉES FRIGORIFIQUES					
Longueur maxi / Dénivelé maxi	m	20 / 12		30 / 30	
Fluide / PRP (Pouvoir de Réchauffement Planétaire)	- / -	R32 / 675			
Lg préchargée / Précharge / Tonne équivalent CO ₂	m / kg / t	7.0 / 0.65 / 0.439	7.0 / 0.90 / 0.608	7.0 / 1.20 / 0.810	7.0 / 1.25 / 0.844

DONNÉES ÉLECTRIQUES					
Alimentation électrique par unité extérieure	V~50Hz	230 V (1P+N+T)			
Protection électrique	A	10	16		20

(1) : mesurée en chambre anéchoïque
(2) Classe énergétique saisonnière Froid / Chaud



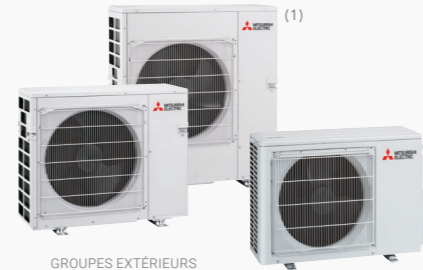
Multi-Split.

Une solution pour équiper plusieurs pièces.

MULTI-SPLIT STANDARD

INVERTER

- Chauffage garanti jusqu'à -15°C extérieur
- Consommation électrique maîtrisée
- Régulation précise



GROUPES EXTÉRIEURS

(1)
MXZ-2F33VF4
MXZ-2F42VF4
MXZ-2F53VF4

MXZ-3F54VF4
MXZ-3F68VF4

MXZ-4F72VF4
MXZ-4F80VF4

MXZ-5F102VF2

MXZ-6F120VF2

Grâce aux solutions Multi-Split de Mitsubishi Electric, il vous est possible de connecter plusieurs unités intérieures à un seul groupe extérieur. La large gamme d'unités intérieures compatibles vous permettra de personnaliser votre intérieur, à votre rythme et selon vos envies, en vous garantissant un confort optimal tout au long de l'année. Ici, vous pourrez placer de **2 à 6** unités intérieures fonctionnant indépendamment avec les groupes extérieurs de la gamme **Standard**.

Les + produits.

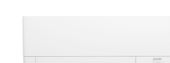
- De 2 à 6 unités intérieures
- Compatible avec la majorité des unités intérieures Mitsubishi Electric
- De nombreuses possibilités de combinaisons

ZOOM +

Notre gamme Multi-Split est également disponible avec la technologie **Hyper Heating** de 2 à 4 unités intérieures. Retrouvez plus d'informations sur les brochures Multi-Split Standard ou directement sur notre site web : <https://confort.mitsubishielectric.fr/particulier>

Nos unités intérieures compatibles

MURAL



MSZ-AY
Mural Compact
Petites pièces



MSZ-AY
Mural Compact



MSZ-AP
Mural Grandes Pièces



MSZ-EF
Mural Design



MSZ-LN
Mural Design Premium



MSZ-RW
Mural Ultimate

CONSOLE

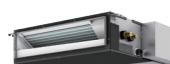


MFZ-KT
Console Design

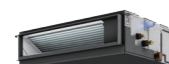


SFZ-M
Console non-carrossée

GAINABLE



SEZ-M
Gainable Compact



PEAD-M
Gainable Flexible

CASSETTE ET PLAFONNIER



MLZ-KY/KP
Cassette 1 voie



SLZ-M
Cassette 4 voies
600x600



PCA-M
Plafonnier

(1) Photo non contractuelle. La taille de l'UE peut varier selon les modèles

Super Multi-Split.

Une solution pour équiper plusieurs pièces.

Grâce au Super Multi-Split de Mitsubishi Electric, il vous est possible de connecter plusieurs unités intérieures à un seul groupe extérieur. La large gamme d'unités intérieures compatibles vous permettra de personnaliser votre intérieur, à votre rythme et selon vos envies, en vous garantissant un confort optimal tout au long de l'année. Ici, vous pourrez placer de **2 à 12** unités intérieures fonctionnant indépendamment avec les groupes extérieurs de la gamme **PUMY**.

SUPER MULTI-SPLIT

INVERTER

- Chauffage garanti jusqu'à -15°C extérieur
- Consommation électrique maîtrisée
- Régulation précise



GROUPES EXTÉRIEURS

(1)



BOÎTIER DE RÉPARTITION

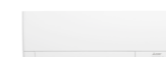
PUMY-SM 112/125/140
PUMY-SP 112/125/140
PUMY-P 112/125/140
PUMY-P 200/250/300

Les + produits.

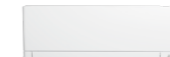
- De 2 à 12 unités intérieures
- Compatible avec la majorité des unités intérieures Mitsubishi Electric
- De nombreuses possibilités de combinaisons

Nos unités intérieures compatibles

MURAL



MSZ-AY
Mural Compact
Petites pièces



MSZ-AY
Mural Compact



MSZ-EF
Mural Design

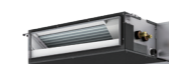


MSZ-LN
Mural Design Premium

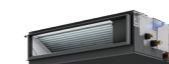


MSZ-RW
Mural Ultimate

GAINABLE



SEZ-M
Gainable Compact



PEAD-M
Gainable Flexible

CASSETTE ET PLAFONNIER



MLZ-KY/KP
Cassette 1 voie



SLZ-M
Cassette 4 voies
600x600



PLA-M
Cassette 4 voies
900x900



PCA-M
Plafonnier

(1) Photo non contractuelle. La taille de l'unité extérieure peut varier selon les modèles



Mitsubishi Electric.

un groupe d'envergure internationale



Fondé en 1921, Mitsubishi Electric est devenu, grâce à son savoir-faire industriel, un leader mondial dans la production et la vente d'équipements électriques et électroniques. Avec près de 146 000 salariés dont 2 000 chercheurs, le groupe, présent dans 36 pays et sur les 5 continents, réalise un chiffre d'affaires annuel de plus de 40 milliards de dollars.

global.mitsubishielectric.com

En France, Mitsubishi Electric Europe B.V. concentre son activité autour de plusieurs pôles d'activité : chauffage et climatisation, imagerie professionnelle, composants électroniques, automatisation industrielle et équipement automobile.

mitsubishielectric.fr

Précurseur en matière de technologie, de confort, d'environnement et de développement durable, Mitsubishi Electric commercialise, en France, depuis 1991 une gamme complète de systèmes de chauffage - climatisation. Destinés aux secteurs résidentiel et tertiaire, ils conjuguent innovations technologiques, confort d'utilisation et optimisation énergétique. Ils sont fabriqués au Japon, en Thaïlande, en Turquie et en Ecosse. Aujourd'hui, un climatiseur Mitsubishi Electric est vendu toutes les 15 secondes dans le monde et toutes les 5 minutes en France.

confort.mitsubishielectric.fr

BIEN CHOISIR SON INSTALLATEUR ●

Pour installer une pompe à chaleur, il est nécessaire de faire appel à un frigoriste ou un installateur thermique certifié.

Il disposera des éléments suivants :

- Qualification RGE (Reconnu Garant de l'Environnement)**
- Attestation de capacité à manipuler le fluide frigorigène
- Attestation d'assurance décennale

Il devra vous proposer :

- Un devis détaillé avec notamment le bilan thermique de votre logement
- Un contrat d'entretien

*La culture du meilleur **Indispensable pour bénéficier des aides financières

MITSUBISHI ELECTRIC

2, rue de l'Union - 92565 Rueil-Malmaison Cedex
confort.mitsubishielectric.fr

0 899 492 849 Service 0,50 € / min
+ prix appel



01 55 68 56 00 depuis un téléphone portable

VOTRE REVENEUR MITSUBISHI ELECTRIC

Nos produits de climatisation et pompes à chaleur contiennent des gaz fluorés 1234ze/yf (PRP 4/7), R454B (PRP 466), R513A (PRP 631), R32 (PRP 675), R134a (PRP 1430), R407C (PRP 1774), R410A (PRP 2088). Ces valeurs PRP Pouvoir de Réchauffement Planétaire sont basées sur la réglementation de l'UE n° 517/2014 et issues du 4^{ème} rapport du GIEC (Groupe Intergouvernemental d'Experts sur l'Evolution du Climat).