

# Pompe à chaleur.

Le choix du confort.

POMPE À CHALEUR RÉVERSIBLE | MURAL



R32 ●

# Fonctionnement d'une pompe à chaleur air/air.

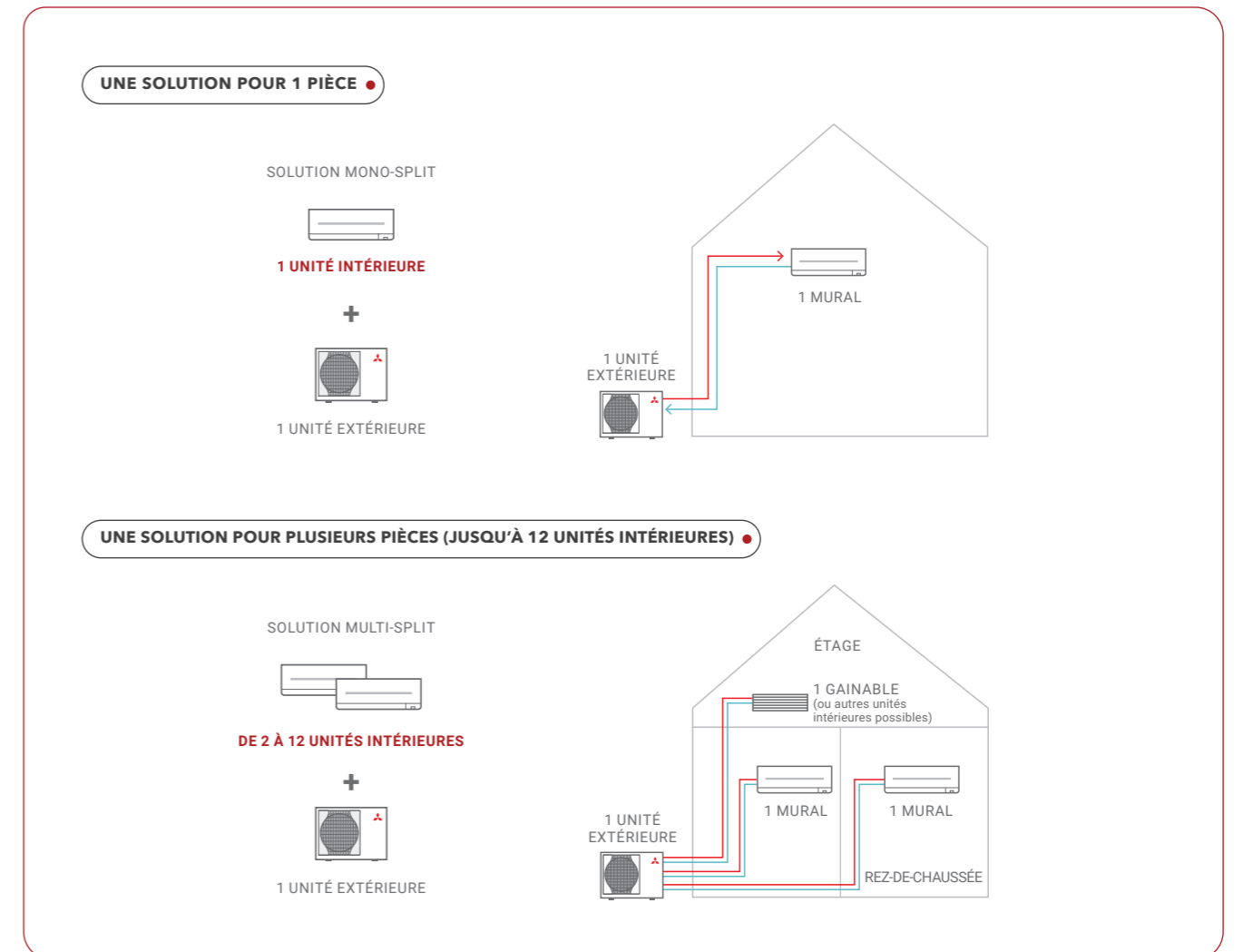
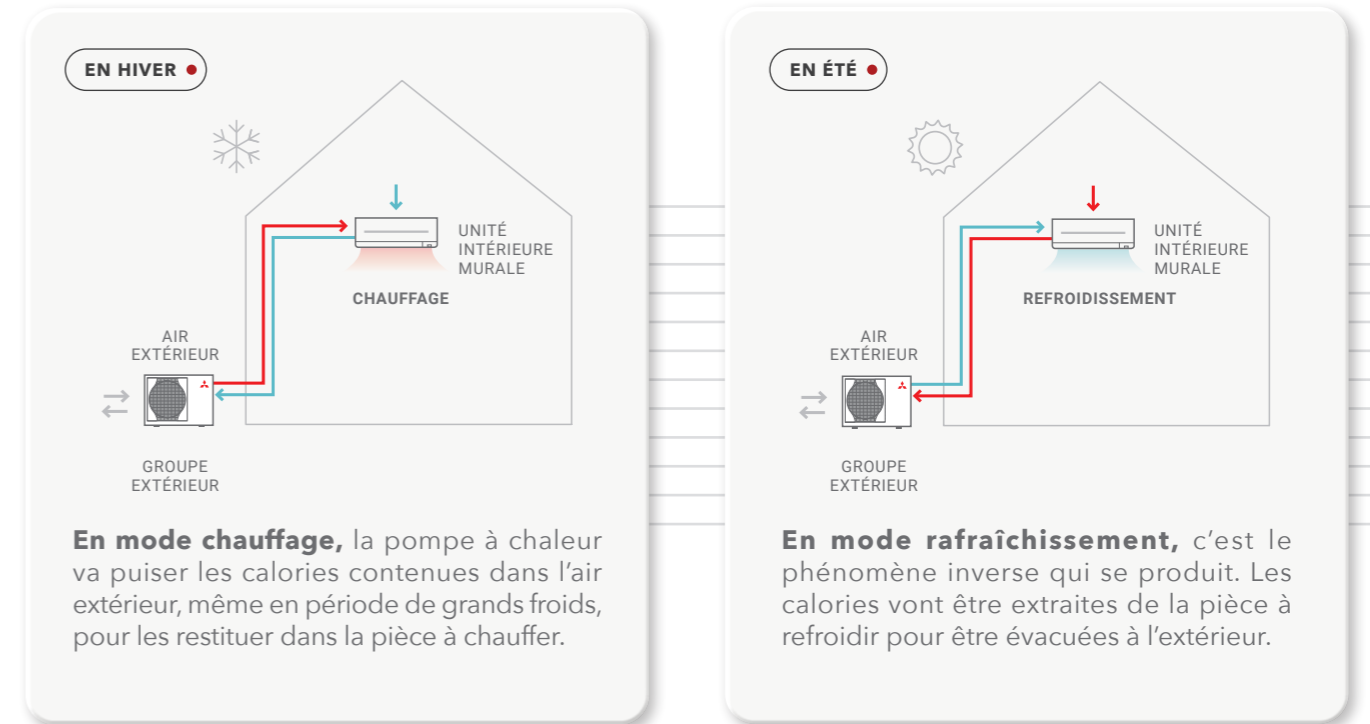
Les pompes à chaleur air/air (PAC), plus communément appelées climatiseurs réversibles, sont des systèmes de chauffage et de climatisation qui puisent jusqu'à 75% de leur énergie dans l'air extérieur.

Leur procédé thermodynamique permet la récupération d'énergie sur l'air extérieur avec une consommation électrique mesurée.

Dans le cas d'une pompe à chaleur air/air, cette énergie permet de chauffer ou de refroidir de l'air qui sera diffusé par une unité intérieure.



MSZ-LN\*\*VG2R



# Mural Ultimate+.



COMPARATIF GAMME PAGE 10-11

<p>Rafraîchissement </p> <p>Chauffage </p> <p>CLASSE ÉNERGÉTIQUE*</p>	<p></p> <p>CAPTEUR HIGH-TECH (page 12)</p>	<p></p> <p>FLUX D'AIR BIDIRECTIONNEL (page 12)</p>	<p></p> <p>CONNECTÉ DE SÉRIE (page 13)</p>
<p></p> <p>FILTRATION DE L'AIR ★★★★★ (page 12)</p>	<p></p> <p>À PARTIR DE 19dB(A)**</p>	<p></p> <p>DIMENSIONS (mm) H 305 x L 998 x P 247</p>	<p></p> <p>BUDGET</p>

\*Meilleure classe énergétique de la gamme  
\*\*Niveau sonore le plus faible de la gamme

**MSZ-RW**

Retrouvez toutes les données de ce produit en scannant ce QR code

À NOTER

### Super chauffage

Confort garanti jusqu'à -30°C extérieur. Puissance calorifique constante de +7°C à -25°C extérieur là où les pompes à chaleur perdent en puissance (page 14)

# Mural Design Premium+.



COMPARATIF GAMME PAGE 10-11

<p>Rafraîchissement </p> <p>Chauffage </p> <p>CLASSE ÉNERGÉTIQUE*</p>	<p></p> <p>CAPTEUR HIGH-TECH (page 12)</p>	<p></p> <p>FLUX D'AIR BIDIRECTIONNEL (page 12)</p>	<p></p> <p>CONNECTÉ DE SÉRIE (page 13)</p>
<p></p> <p>FILTRATION DE L'AIR ★★★★★ (page 12)</p>	<p></p> <p>À PARTIR DE 19dB(A)**</p>	<p></p> <p>DIMENSIONS (mm) H 307 x L 890 x P 233</p>	<p></p> <p>BUDGET</p>

\*Meilleure classe énergétique de la gamme  
\*\*Niveau sonore le plus faible de la gamme

**MSZ-LN**

Retrouvez toutes les données de ce produit en scannant ce QR code

Disponible en 4 couleurs :

- Blanc Pur
- Noir
- Blanc Perle
- Rouge Rubis

À NOTER

Ce mural existe en 2 versions :

- **Mural Design Premium** en version Standard Inverter
- **Mural Design Premium+** en version Super chauffage qui garanti un confort jusqu'à -25°C extérieur et une puissance calorifique constante entre +7°C et -15°C là où les pompes à chaleur classique perdent en puissance (page 14)

# Mural Compact+.



COMPARATIF GAMME PAGE 10-11

<p>Rafraîchissement <b>A</b> Chauffage <b>A</b> CLASSE ÉNERGÉTIQUE*</p>	<p>CONNECTÉ DE SÉRIE (page 13)</p>	<p>FILTRATION DE L'AIR ★★★ (page 12)</p>	<p>À PARTIR DE 19dB(A)**</p>
<p>DIMENSIONS (mm) H 280 x L 838 x P 229</p>	<p>BUDGET</p>	<p>*Meilleure classe énergétique de la gamme **Niveau sonore le plus faible de la gamme</p>	

**MSZ-FT**

Retrouvez toutes les données de ce produit en scannant ce QR code

**À NOTER**

**Super chauffage**  
Confort garanti jusqu'à -30°C extérieur. Puissance calorifique constante de +7°C à -25°C extérieur là où les pompes à chaleur perdent en puissance (page 14)

# Mural Design.



COMPARATIF GAMME PAGE 10-11

<p>Rafraîchissement <b>A</b> Chauffage <b>A</b> CLASSE ÉNERGÉTIQUE*</p>	<p>CONNECTÉ DE SÉRIE (page 13)</p>	<p>FILTRATION DE L'AIR ★★★ (page 12)</p>	<p>À PARTIR DE 21dB(A)**</p>
<p>DIMENSIONS (mm) H 299 x L 895 x P 195</p>	<p>BUDGET</p>	<p>*Meilleure classe énergétique de la gamme **Niveau sonore le plus faible de la gamme</p>	

**MSZ-EF**

Retrouvez toutes les données de ce produit en scannant ce QR code

Disponible en 3 couleurs :  
 Blanc Pur     Noir     Argent

# Mural Compact.



COMPARATIF GAMME PAGE 10-11

<p>Rafraîchissement <b>A</b> <b>A++</b></p> <p>Chauffage <b>A</b> <b>A++</b></p> <p>CLASSE ÉNERGÉTIQUE*</p>	<p>CONNECTÉ DE SÉRIE (page 13)</p>	<p>FILTRATION DE L'AIR ★★★ (page 12)</p>	<p>À PARTIR DE 18dB(A)**</p>
<p>DIMENSIONS (mm) H 250 x L 760 x P 199 (Puissance 1.5 à 2 kW)</p>	<p>DIMENSIONS (mm) H 299 x L 798 x P 245 (Puissance de 2.5 à 5 kW)</p>	<p>BUDGET</p>	<p>*Meilleure classe énergétique de la gamme **Niveau sonore le plus faible de la gamme</p>

**MSZ-AY •**

Retrouvez toutes les données de ce produit en scannant ce QR code

# Mural Essentiel.



COMPARATIF GAMME PAGE 10-11

<p>Rafraîchissement <b>A</b> <b>A++</b></p> <p>Chauffage <b>A</b> <b>A++</b></p> <p>CLASSE ÉNERGÉTIQUE*</p>	<p>CONNECTÉ DE SÉRIE (page 13)</p>	<p>FILTRATION DE L'AIR ★ (page 12)</p>	<p>À PARTIR DE 22dB(A)**</p>
<p>DIMENSIONS (mm) H 305 x L 799 x P 232</p>	<p>BUDGET</p>		<p>*Meilleure classe énergétique de la gamme **Niveau sonore le plus faible de la gamme</p>

**MSZ-HR •**

Retrouvez toutes les données de ce produit en scannant ce QR code

# Comparatif de gamme.

## SUPER CHAUFFAGE

Gammes		ULTIMATE+	PREMIUM+	COMPACT+
Unité intérieure	Modèles	MSZ-RW-VG	MSZ-LN-VG2	MSZ-FT-VGK
	Coloris	○	○●●●●	○
	Confort Acoustique	★★★★	★★★★	★★★★
	Contrôle à distance (Interface Wi-Fi)	De série	De série	De série
	Programmation hebdomadaire	•	•	•
	Filtration de l'air	★★★★	★★★★	★★★
	Filtration Plasma Quad	De série	De série	En option avec MAC-100FT-E
	Filtration V-Blocking	En option MAC-2490FT-E	En option MAC-2490FT-E	De série
	Traitement dual barrier coating	•	•	-
	Balayage vertical	•	•	•
	Balayage horizontal	•	•	•
	Double volets de soufflage	•	•	-
	Capteur thermique 3D I See Sensor	• (Extra plat)	•	-
	Fonction de rappel I-Save	•	•	•
	Fonction sélection mode rapide : Grande pièce / Eco / Silence	•	-	-
	Positionnement lateral	•	•	-
Unité extérieure	Technologie groupe extérieur	<b>HYPER HEATING</b>	<b>HYPER HEATING</b>	<b>HYPER HEATING</b>
	Performances saisonnières	★★★★	★★★★	★★★
	Puissance calorifique constante jusqu'à	-25°C	-15°C	-15°C
	Chauffage garanti jusqu'à	-30°C	-25°C	-25°C
	Fluide	R32	R32	R32
Budget	€€€€	€€€€	€€€	

Gammes		PREMIUM	DESIGN	COMPACT	ESSENTIEL
Unité intérieure	Modèles	MSZ-LN-VG2	MSZ-EF-VGK	MSZ-AY-VGK	MSZ-HR-VF
	Coloris	○●●●●	○●●●	○	○
	Confort Acoustique	★★★★	★★★★	★★★★★	★★★
	Contrôle à distance (Interface Wi-Fi)	De série	De série	De série	Option
	Programmation hebdomadaire	•	•	•	Option PAR-41 ou Wi-Fi
	Filtration de l'air	★★★★	★★★	★★★	★★
	Filtration Plasma Quad	De série	En option avec MAC-100FT-E	En option avec MAC-100FT-E	En option avec MAC-100FT-E
	Filtration V-Blocking	En option MAC-2490FT-E	De série	De série	En option MAC-2470FT-E
	Traitement dual barrier coating	•	-	•	-
	Balayage vertical	•	•	•	•
	Balayage horizontal	•	-	•	-
	Double volets de soufflage	•	-	-	-
	Capteur thermique 3D I See Sensor	•	-	-	-
	Fonction de rappel I-Save	•	•	•	-
	Fonction sélection mode rapide : Grande pièce / Eco / Silence	-	-	-	-
	Positionnement lateral	•	-	-	-
Unité extérieure	Technologie groupe extérieur	<b>INVERTER</b>	<b>INVERTER</b>	<b>INVERTER</b>	<b>INVERTER</b>
	Performances saisonnières	★★★★	★★★	★★★	★★
	Puissance calorifique constante jusqu'à	-	-	-	-
	Chauffage garanti jusqu'à	-15°C	-15°C	-20°C	-10°C
	Fluide	R32	R32	R32	R32
Budget	€€€	€€€€	€€	€	

## CAPTEUR HIGH-TECH


**Gammes Ultimate+, Premium, Premium+**

Mural équipé d'un capteur 3D I See Sensor :

- Mesure la température à des positions éloignées
- Analyse la température en 3 dimensions
- **Uniformise la température** et évite les zones froides
- Ajuste la température de consigne automatiquement (+/- 2°C) lorsque la pièce est inoccupée permettant de faire des économies d'énergie.



## FILTRATION DE L'AIR



Il existe toute une série de systèmes intégrés à l'appareil ou proposer en option pour une action anti-virus / anti SARS-COV2 / anti-allergène / antibactérien / anti-moisissure / anti-poussières.

- Plasma Quad Plus (électrode en tungstène) de série pour les gammes **Ultimate+, Premium, Premium+** ; en option pour les gammes **Design, Compact+** et **Essentiel**.
- V Blocking Filter (particules platine-céramique) de série pour les gammes **Design, Compact, Compact+** ; en option pour les gammes **Premium, Premium+, Ultimate+** et **Essentiel**.



Plasma Quad Plus

## TÉLÉCOMMANDE

Une télécommande infrarouge est livrée d'origine avec l'appareil avec plus ou moins de fonctions selon la gamme.

Un support de télécommande à fixer sur le mur est aussi proposé en option

## TÉLÉCOMMANDE RÉTRO-ÉCLAIRÉE


**Gammes Ultimate+, Premium, Premium+, Design, Compact, Compact+**

Pour garantir une visibilité optimale de jour comme de nuit, les télécommandes infrarouges bénéficient d'un écran rétro-éclairé.



## SOLUTION CONNECTÉE WI-FI



Contrôle à distance de votre appareil via notre solution MELCloud.

De série pour toutes les gammes sauf la gamme Essentiel (en option)

**Pilotage à distance**

Contrôlez votre climatiseur à distance sur votre smartphone, tablette ou ordinateur.

**Analyses**

Accédez à des graphiques personnalisés pour analyser votre consommation d'énergie,

l'historique des températures et du monde de fonctionnement.

**Création de scénarii personnalisés**

Enregistrez vos réglages pour chaque situation et lancez tout en 1 clic !

**Compatible avec Amazon Alexa et Google Home**

Il est possible d'interconnecter vos climatiseurs avec ces solutions.



## FLUX D'AIR DIRECT/INDIRECT OU FLUX D'AIR NATUREL

**Gammes Ultimate+, Premium, Premium+**

Il est possible de régler le flux d'air avec la télécommande :

- Flux d'air direct, l'appareil soufflera sur l'occupant.
- Flux d'air indirect, l'appareil soufflera en évitant l'occupant.
- Fonction flux d'air naturel : pour recréer les sensations d'une brise aussi agréable que celle présente sur le Mont Kirigamine au Japon, un lieu réputé pour se ressourcer.



## FLUX D'AIR DOUBLE ZONES



Flux d'air bidirectionnel

**Gammes Ultimate+, Premium, Premium+**

Le clapet à double battant sépare le flux d'air en deux directions indépendantes pour une meilleure diffusion de l'air dans la pièce ou de l'orienter vers deux zones différentes.



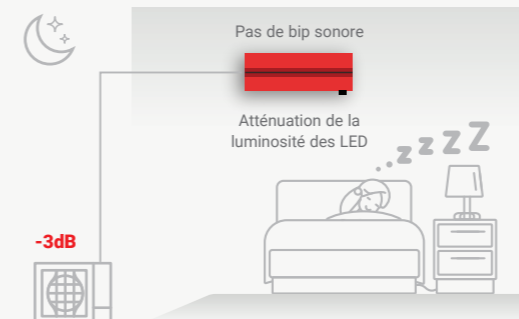
## MODE NUIT


**Gammes Ultimate+, Premium, Premium+, Design, Compact, Compact+**

La touche «Night Mode» de la télécommande permet de :

- Diminuer la luminosité des LED de fonctionnement de l'unité intérieure.
- Désactiver les «BIP sonores» lorsqu'on change un réglage sur la télécommande.
- Diminuer le niveau sonore de l'unité extérieure de 3 dB(A) (uniquement en mono-split)\*

\* La puissance de rafraîchissement/chauffage sera légèrement diminuée



## PROGRAMMATION À LA CARTE


**De série pour toutes les gammes sauf pour la gamme Essentiel (en option)**

Programmation hebdomadaire depuis la télécommande. Vous définissez à l'avance certains paramètres :

- Allumer / éteindre l'appareil
- Augmenter / baisser la température de façon automatique à différents moments de la journée ou de la semaine

**MODE CHAUFFAGE À PARTIR DE 10°C**
**Gammes Ultimate+, Premium, Premium+, Compact, Compact+**

En mode chauffage il est possible de régler sur la télécommande la température de consigne degré par degré jusqu'à 10°C. Il est aussi possible d'utiliser cette fonction avec la programmation hebdomadaire de l'unité intérieure.

# Focus Hyper Heating et Hyper Heating Ultimate.

## Comparaison entre l'Hyper Heating / Inverter Standard

Par rapport à un modèle de pompes à chaleur «standard» il est envisageable de choisir une à deux tailles de puissance **en moins**, pour le même niveau de confort.

L'installation de la PAC demande un investissement **moins coûteux** ainsi qu'une consommation moins importante. Vous économisez ainsi sur les deux tableaux.

Ceci est dû à la conception novatrice du compresseur plus performant à puissance équivalente à un

compresseur «classique» – La technologie Hyper Heating et sa variante Hyper Heating Ultimate sont des **exclusivités** Mitsubishi Electric.

**Les deux autres atouts de la technologie Hyper Heating sont :**

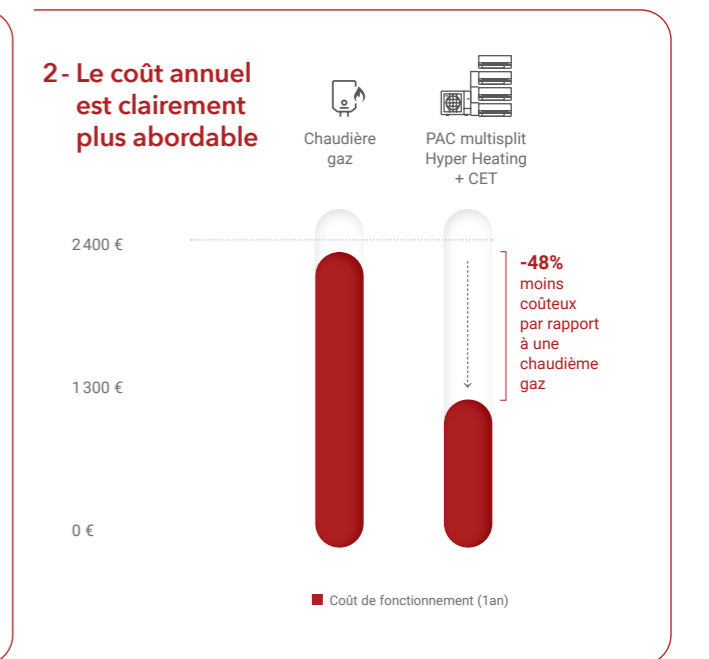
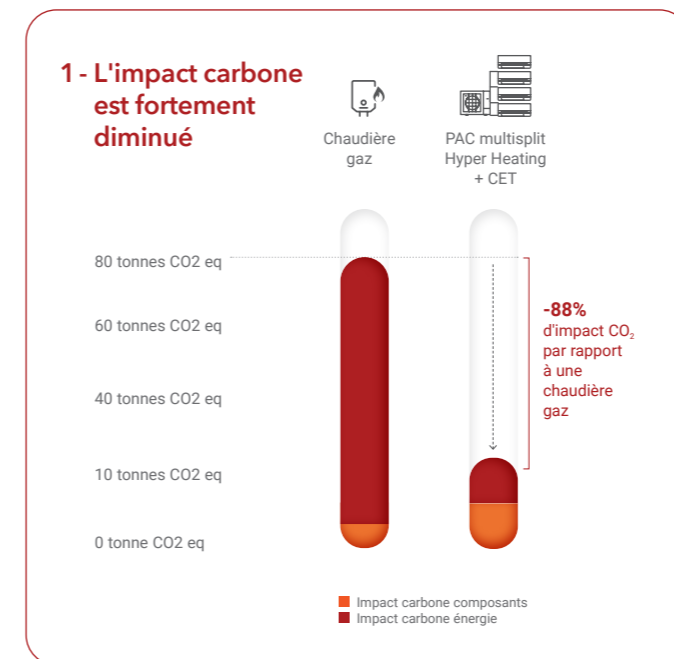
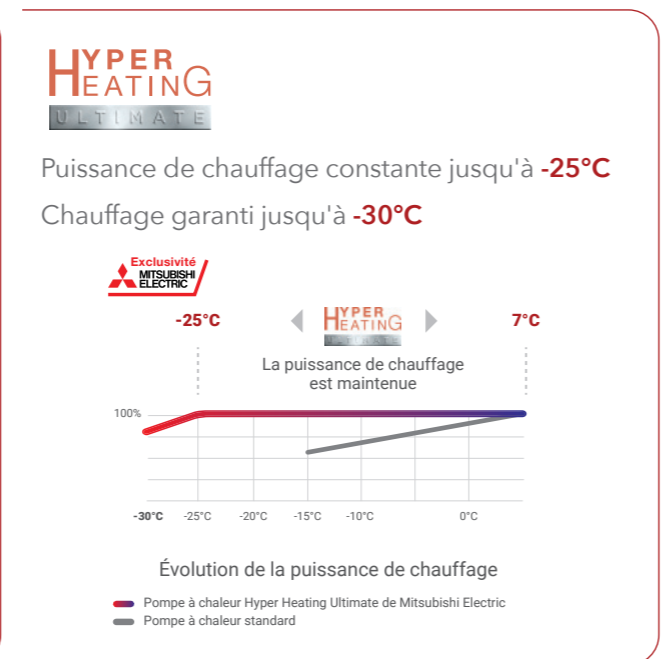
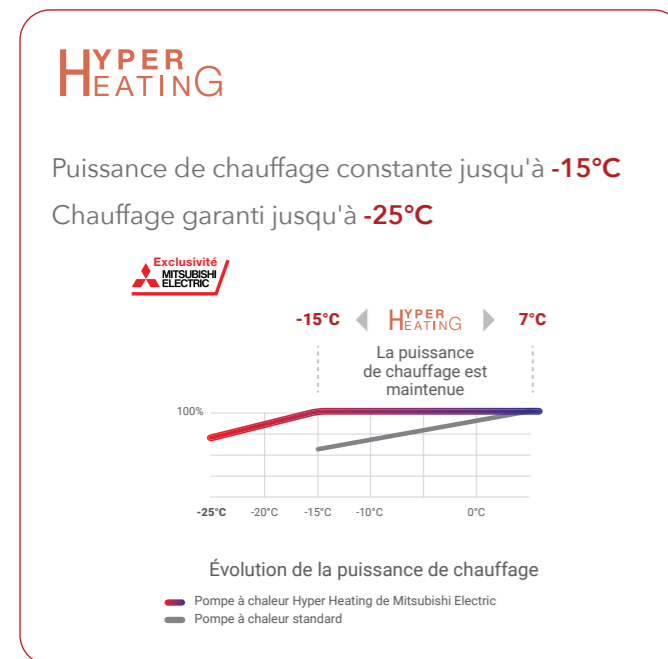
- La vitesse de montée en température.
- Le maintien de la puissance de chauffage jusqu'à -15°C ou -25°C selon.

## Comparaison chauffage Hyper Heating / chaudière gaz

Par rapport à une chaudière gaz, le coût annuel est plus faible et l'impact carbone est nettement plus bas. En fonction de l'état initial du logement, l'étiquette DPE pourrait considérablement s'améliorer (saut de 2 niveaux d'étiquettes).

L'étude a été réalisée sur une maison individuelle de 105m<sup>2</sup> de surface habitable (R+1) de type RT2005 avec une chaudière gaz de 25kW nominal (produisant du chauffage et de l'eau chaude sanitaire).

En changeant son système de chauffage au gaz par un système multisplit Hyper Heating 4 postes (3 muraux 1,5kW et 1 gainable 5kW) avec un chauffe-eau thermodynamique, la maison passe d'une étiquette DPE "D3" à "B".



Calculs réalisés selon les prix de janvier 2025 du gaz (source Engie) et de l'électricité (source EDF - tarif réglementé), abonnements inclus.

### LES AIDES FINANCIÈRES

Le gouvernement et différents organismes viennent en aide aux particuliers pour l'installation d'une pompe à chaleur air-air. À l'heure où nous éditons cette brochure, différentes aides existent :

- Ma Prime Rénov' Parcours Accompagné
- les CEE (certificats d'économie d'énergie)
- l'Éco Prêt à Taux 0 (Eco PTZ)

Ces aides pouvant évoluer, **votre installateur pourra vous renseigner au mieux tout au long de votre projet.**

### LE POINT DE VUE DE L'ADEME (AGENCE DE LA TRANSITION ÉCOLOGIQUE)

L'ADEME encourage le choix des pompes à chaleur les plus performantes, quelle que soit la technologie, en insistant en particulier sur la qualité de la mise en œuvre du système complet (capteur, pompe à chaleur, émetteur...).

En effet, ces équipements électriques permettent de réduire nos consommations d'énergie fossile et nos rejets de gaz à effet de serre grâce à l'utilisation d'une énergie renouvelable locale (aérialique ou bien géothermique).

Pour aller plus loin dans la maîtrise de nos consommations d'énergie, les pompes à chaleur Mitsubishi Electric intègrent une programmation horaire et une mode réduit en inoccupation.

Enfin, il est recommandé de programmer une température de consigne de 19°C en mode chauffage et 26°C minimum en mode rafraîchissement.





# Mitsubishi Electric.

un groupe d'envergure internationale



Fondé en 1921, Mitsubishi Electric est devenu, grâce à son savoir-faire industriel, un leader mondial dans la production et la vente d'équipements électriques et électroniques. Avec près de 146 000 salariés dont 2 000 chercheurs, le groupe, présent dans 36 pays et sur les 5 continents, réalise un chiffre d'affaires annuel de plus de 40 milliards de dollars.

[global.mitsubishielectric.com](http://global.mitsubishielectric.com)

En France, Mitsubishi Electric Europe B.V. concentre son activité autour de plusieurs pôles d'activité : chauffage et climatisation, imagerie professionnelle, composants électroniques, automatisation industrielle et équipement automobile.

[mitsubishielectric.fr](http://mitsubishielectric.fr)

Précurseur en matière de technologie, de confort, d'environnement et de développement durable, Mitsubishi Electric commercialise, en France, depuis 1991 une gamme complète de systèmes de chauffage - climatisation. Destinés aux secteurs résidentiel et tertiaire, ils conjuguent innovations technologiques, confort d'utilisation et optimisation énergétique. Ils sont fabriqués au Japon, en Thaïlande, en Turquie et en Ecosse. Aujourd'hui, un climatiseur Mitsubishi Electric est vendu toutes les 15 secondes dans le monde et toutes les 5 minutes en France.

[confort.mitsubishielectric.fr](http://confort.mitsubishielectric.fr)

## BIEN CHOISIR SON INSTALLATEUR

Pour installer une pompe à chaleur, il est nécessaire de faire appel à un frigoriste ou un installateur thermique certifié.

Il disposera des éléments suivants :

- Qualification RGE (Reconnu Garant de l'Environnement)\*\*
- Attestation de capacité à manipuler le fluide frigorigène
- Attestation d'assurance décennale

Il devra vous proposer :

- Un devis détaillé avec notamment le bilan thermique de votre logement
- Un contrat d'entretien

\*La culture du meilleur \*\*Indispensable pour bénéficier des aides financières

## MITSUBISHI ELECTRIC

2, rue de l'Union - 92565 Rueil-Malmaison Cedex  
[confort.mitsubishielectric.fr](http://confort.mitsubishielectric.fr)

**0 899 492 849** Service 0,50 € / min  
+ prix appel

01 55 68 56 00 depuis un téléphone portable



VOTRE REVENEUR MITSUBISHI ELECTRIC

Nos produits de climatisation et pompes à chaleur contiennent des gaz fluorés R134a (PRP 1430), R32 (PRP 675), R407C (PRP 1774), R410A (PRP 2088), R454B (PRP 465), R454C (PRP 146), R513A (PRP 629), 1234ze (PRP 1,37). Ces valeurs PRP Pouvoir de Réchauffement Planétaire sont basées sur la réglementation de l'UE n° 2024/573.

DCR342B - Pompe à chaleur air/air - Février 2025  
Création : FK Agency - Crédit photos : V. Thibert - iStockphoto - Shutterstock - Droits réservés X - Imprimé sur papier issu de forêts gérées durablement