



❄️	Puissance frigorifique nominale	kW	6.1
	Puissance frigorifique mini / maxi		1.6 / 6.3
	Puissance absorbée nominale en froid		1.850
	EER en froid	-	3.30
	SEER en froid / Classe énergétique saisonnière	-	6.1 / A++
☀️	Puissance calorifique nominale	kW	7.0
	Puissance calorifique mini / maxi		1.6 / 8.0
	Puissance absorbée nominale en chaud	-	1.886
	COP en chaud	-	3.71
	SCOP en chaud / Classe énergétique saisonnière	-	4.2 / A+
Infos	Plage de fonctionnement en froid (Temp. extérieures)	°C	-15 / +46
	Plage de fonctionnement en chaud (Temp. extérieures)		-10 / +24

Télécommandes En option



Câble de communication : télécommande ► Unité intérieure
2 x 0.69 mm² - 12 m linéaires fournis - 12 Volts CC

PAR-41MAA	+19 / +30°C	Chaud	Auto
Autres télécommandes	Froid : +19 / +30 °C	+17 / 28 °C	+19 / 28 °C

Infra-Rouge + Récepteur

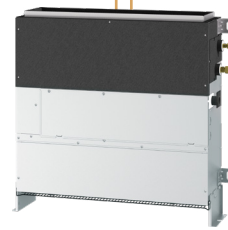


PAR-SL97A-E + PAR-SA9CA-E PAR-SL101A-E+ PAR-SA9CA-E

Unité intérieure

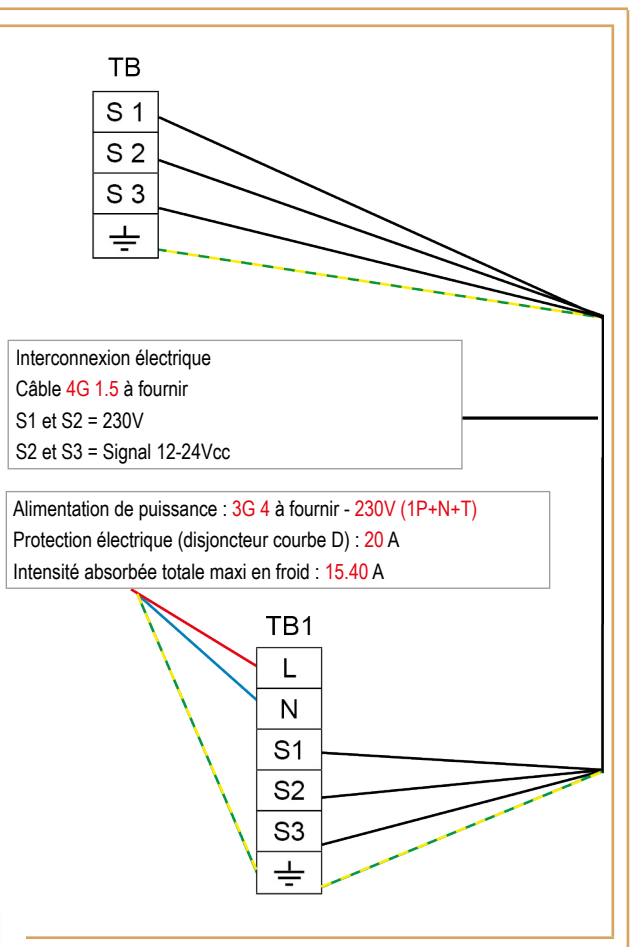
Hauteur (avec pieds) x Largeur x Profondeur	mm	615 (690) x 1100 x 200
Pression statique disponible	Pa	0 / 25 / 40 / 60
Poids net	kg	26
Débit d'air en froid -/JPV/MV/GV-	m³/h	- / 720 / 900 / 1080 / -
Pression acoustique en froid * à 1.00 m -/JPV/MV/GV-	dB(A)	- / 30 / 35 / 39 / -
Puissance acoustique en froid SGV	dB(A)	59
Ø des condensats	mm	32
Pompe de relevage des condensats	-	Non fournie

*: mesurée en chambre anéchoïque



SFZ-M60VA

Interface Wi-Fi : En option



Unité extérieure

Dimensions H x L x P	mm	880 x 840 x 330
Poids net	kg	54
Débit d'air en GV froid	m³/h	3006
Pression acoustique en froid GV à 1 m	dB(A)	49



SUZ-M60VA

Tuyauteries frigorifiques

Liquide / Gaz à isoler	pouce	1/4 / 5/8
Longueur / Dénivelé maxi	m	30 / 30
Groupe chargé pour	m	7.0
Charge initiale	kg	1.25
Fluide / PRP (kg eq. CO ₂)	-	R32 / 675
Tonne équivalent CO ₂	t	0.844
Charge supplémentaire	g/m	20
Quantité de réfrigérant additionnelle maxi	kg	0.46

Conditions de mesure selon EN 14511-2 ; SCOP/SEER suivant EN14825

Conditions nominales en FROID		Conditions nominales en CHAUD	
intérieur : 27°C TS/19°C TH	extérieur : 35°C TS	intérieur : 20°C TS	extérieur : 7°C TS/6°C TH

Fixations

Fixation Unité intérieure	-	528 x 1156
Fixation Unité extérieure	mm	360 / 500