





| | | | |
|---|--|----|-----------|
|  | Puissance frigorifique nominale | kW | 2.5 |
| | Puissance frigorifique mini / maxi | | 1.4 / 3.2 |
| | Puissance absorbée nominale en froid | | 0.714 |
| | EER en froid | - | 3.50 |
| | SEER en froid / Classe énergétique saisonnière | - | 6.0 / A+ |
|  | Puissance calorifique nominale | kW | 2.9 |
| | Puissance calorifique mini / maxi | | 1.3 / 4.2 |
| | Puissance absorbée nominale en chaud | | 0.803 |
| | COP en chaud | - | 3.61 |
| | SCOP en chaud / Classe énergétique saisonnière | - | 4.0 / A+ |
| Infos | Plage de fonctionnement en froid (Temp. extérieures) | °C | -10 / +46 |
| | Plage de fonctionnement en chaud (Temp. extérieures) | | -10 / +24 |

Télécommandes En option

Filaires



PAR-41 MAA PAC-YT52CRA PAC-CT01SB/PB

Câble de communication : télécommande ► Unité intérieure
2 x 0.69 mm² - 12 m linéaires fournis - 12 Volts CC

| | | | |
|----------------------|----------------------|-------------|-------------|
| PAR-41MAA | +19 / +30°C | Chaud | Auto |
| Autres télécommandes | Froid : +19 / +30 °C | +17 / 28 °C | +19 / 28 °C |

Infra-Rouge + Récepteur



PAR-SL97A-E + PAR-SA9CA-E

Unité intérieure

| | | |
|--|-------------------|-------------------------|
| Hauteur x Largeur x Profondeur | mm | 200 x 790 x 700 |
| Pression statique disponible | Pa | 5 / 15 / 35 / 50 |
| Section de reprise | mm | 700 x 200 |
| Section de soufflage | mm | 660 x 150 |
| Poids net | kg | 18 |
| Débit d'air en froid -JPV/MV/GV- | m ³ /h | - / 330 / 420 / 540 / - |
| Pression acoustique en froid * à 1.50 m -JPV/MV/GV- | dB(A) | - / 23 / 26 / 30 / - |
| Puissance acoustique en froid SGV | dB(A) | 50 |
| Ø des condensats | mm | 32 |
| Pompe de relevage des condensats | - | En Option |

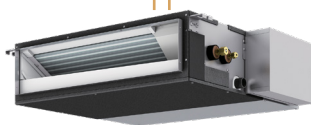
* : mesurée en chambre anéchoïque

Unité extérieure

| | | |
|---------------------------------------|-------------------|-----------------|
| Dimensions H x L x P | mm | 550 x 800 x 285 |
| Poids net | kg | 30 |
| Débit d'air en GV froid | m ³ /h | 2178 |
| Pression acoustique en froid GV à 1 m | dB(A) | 45 |

Tuyauteries frigorifiques

| | | |
|--|-------|-----------|
| Liquide / Gaz à isoler | pouce | 1/4 / 3/8 |
| Longueur / Dénivelé maxi | m | 20 / 12 |
| Groupe chargé pour | m | 7.0 |
| Charge initiale | kg | 0.65 |
| Fluide / PRP (kg eq. CO ₂) | - | R32 / 675 |
| Tonne équivalent CO ₂ | t | 0.439 |
| Charge supplémentaire | g/m | 20 |
| Quantité de réfrigérant additionnelle maxi | kg | 0.26 |

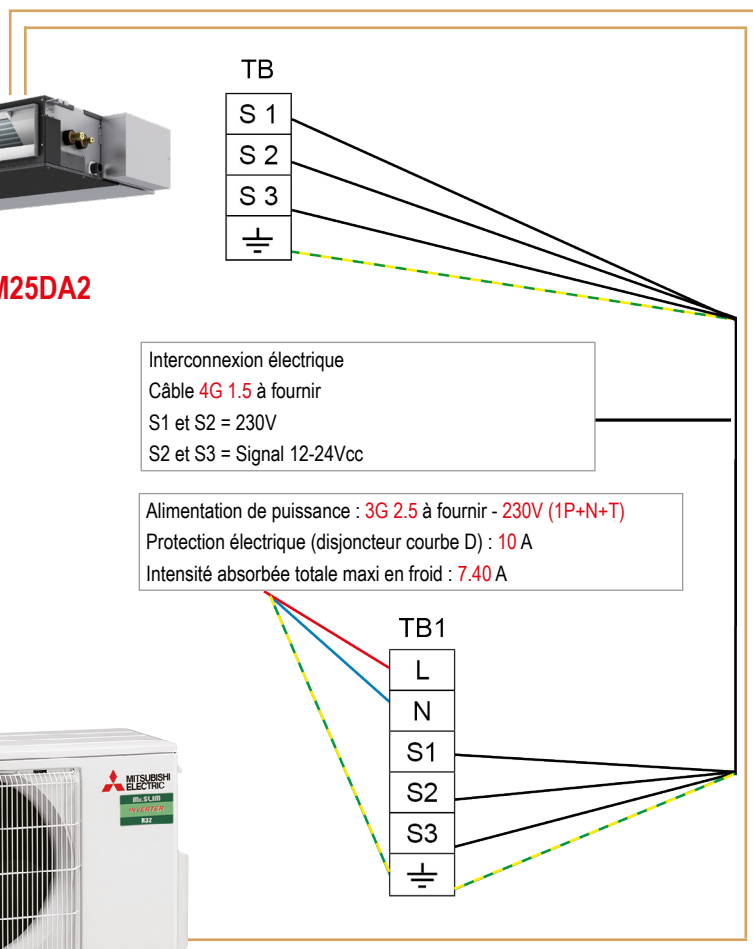


SEZ-M25DA2



SUZ-M25VA

 **Interface Wi-Fi : En option**



Fixations

| | | |
|---------------------------|----|-----------|
| Fixation Unité intérieure | - | 625 x 752 |
| Fixation Unité extérieure | mm | 370 / 600 |
| Profondeur / Entraxe | | |

Conditions de mesure selon EN 14511-2 ; SCOP/SEER suivant EN14825

| Conditions nominales en FROID | | Conditions nominales en CHAUD | |
|-------------------------------|---------------------|-------------------------------|---------------------------|
| intérieur : 27°C TS/19°C TH | extérieur : 35°C TS | intérieur : 20°C TS | extérieur : 7°C TS/6°C TH |