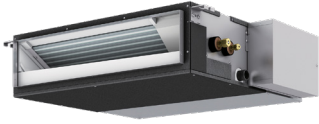


# FICHE RE2020



Mr Slim

SEZ-M50DA2

## Saisie des données de la zone

### Chauffage

Programmation chauffage Horloge à heure fixe avec contrôle d'ambiance

### Refroidissement

Programmation refroidissement Horloge à heure fixe avec contrôle d'ambiance

## Saisie du système d'émission

Type d'émetteur	Chauffage et refroidissement
Ventilateurs liés aux émetteurs	Régulation automatique permettant un arrêt total des ventilateurs
Pertes au dos de l'émetteur	0,00%

### Emetteur chaud

Type de chauffage	Electrique autre (Thermodynamique...)
Type d'émetteur chaud	Air soufflé
Classe de variation spatiale	Classe B2 (Diffusion d'air)
Variation temporelle	Couple régulateur-émetteur permettant un arrêt total de l'émission
Détection de présence	NON

### Réseau chaud

Type de réseau Inexistant ou pertes nulles

### Emetteur froid

Type de refroidissement	Electrique thermodynamique
Type d'émetteur froid	Air soufflé
Classe de variation spatiale	Classe B (diffusion d'air)
Variation temporelle	Couple régulateur-émetteur permettant un arrêt total de l'émission

### Réseau froid

Type de réseau Inexistant ou pertes nulles

### Ventilateurs

Existence d'une super petite vitesse		NON
Débit d'air de recirculation en grande vitesse	m <sup>3</sup> /h	900
Débit d'air de recirculation en moyenne vitesse	m <sup>3</sup> /h	750
Débit d'air de recirculation en petite vitesse	m <sup>3</sup> /h	600
Puissance absorbée en grande vitesse	W	77
Puissance absorbée en moyenne vitesse	W	65
Puissance absorbée en petite vitesse	W	44