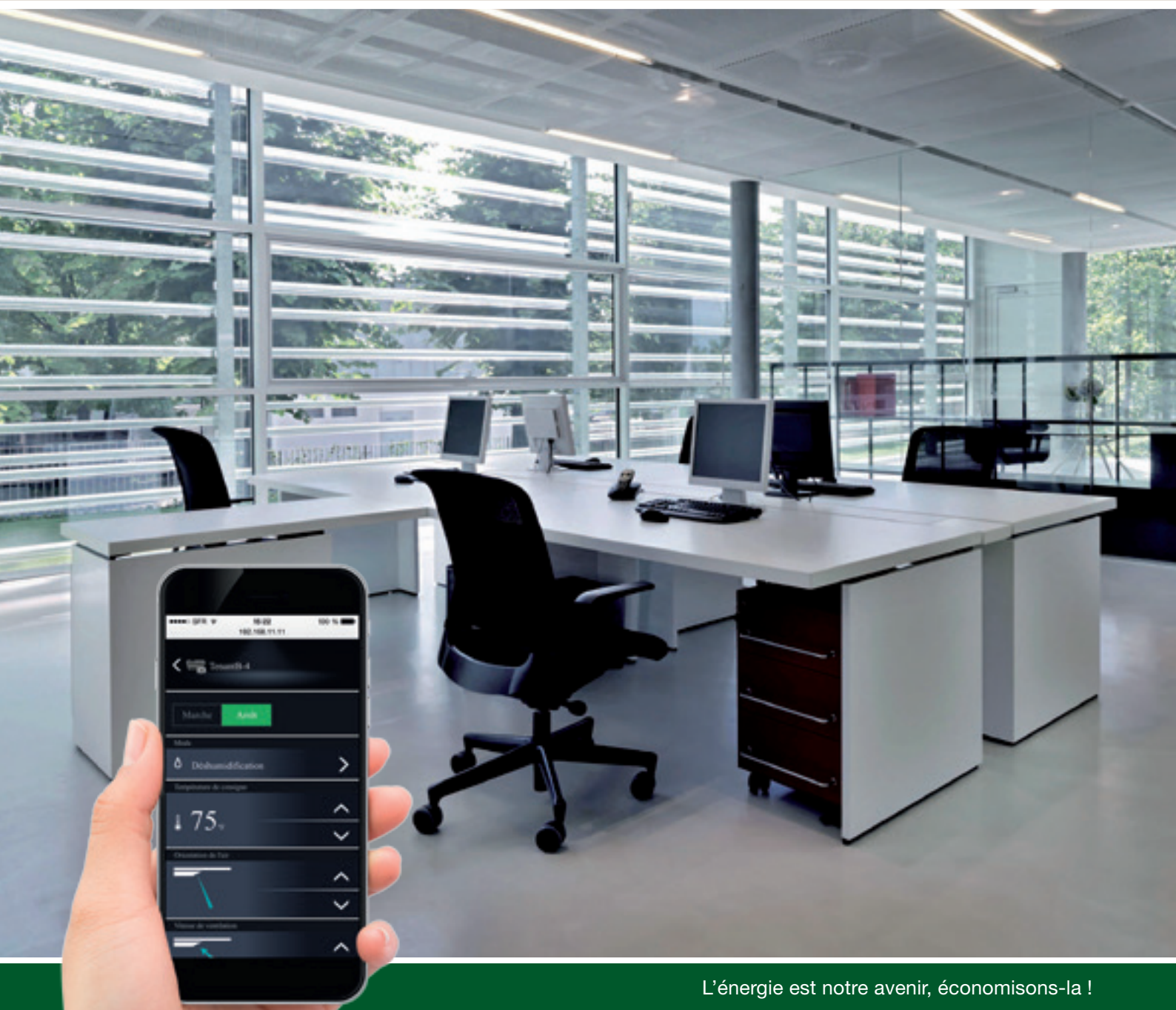


CHAUFFAGE-CLIMATISATION

# Commandes centralisées

AE-200 / AE-50 / EW-50



L'énergie est notre avenir, économisons-la !

## Caractéristiques générales



### Contrôlez votre installation de n'importe où

Vous en avez assez de devoir vous lever pour aller régler la température de consigne de votre pièce. Grâce aux commandes centralisées Mitsubishi Electric, accédez de n'importe où à votre installation depuis votre smartphone, tablette ou PC.



### Suivez l'évolution de votre installation

En amont des économies d'énergie, la surveillance des informations de votre installation est d'une importance capitale. Elle déterminera les actions que vous mènerez pour réduire vos consommations énergétiques, elle vous permettra de comprendre et d'identifier certaines dérives.



### Visualisez en un clin d'œil l'occupation de votre bâtiment

Couplée au détecteur de présence de la télécommande adressable PAR-U02, votre commande centralisée vous indiquera l'état d'occupation de chaque espace.



AE-200

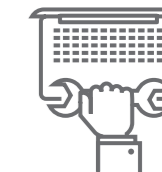
### Rendez votre système Mitsubishi Electric compatible avec la GTB du bâtiment (Licence BACnet requise)



La Gestion Technique dans le Bâtiment désormais indispensable est aujourd'hui omniprésente et doit être compatible avec les protocoles les plus usités. Les commandes centralisées Mitsubishi Electric intègrent, sans ajout d'une passerelle matérielle, une communication avec le protocole BACnet, idéal pour vos supervisions.

### Facilitez la maintenance de votre site

Comprendre les raisons d'une panne fait partie du quotidien des Facility Managers. Pour simplifier leurs diagnostics et accélérer leurs délais d'intervention, Mitsubishi Electric met à leur disposition des outils de maintenance aisés. Les données sensibles et techniques de l'installation leur sont dorénavant accessibles depuis n'importe quel ordinateur.



### Et bien d'autres fonctionnalités disponibles

Les commandes centralisées Mitsubishi Electric ne s'arrêtent pas là. Programmation horaire et hebdomadaire, mode silence, limite de température, elles répondent à tout type de besoin dans le bâtiment.

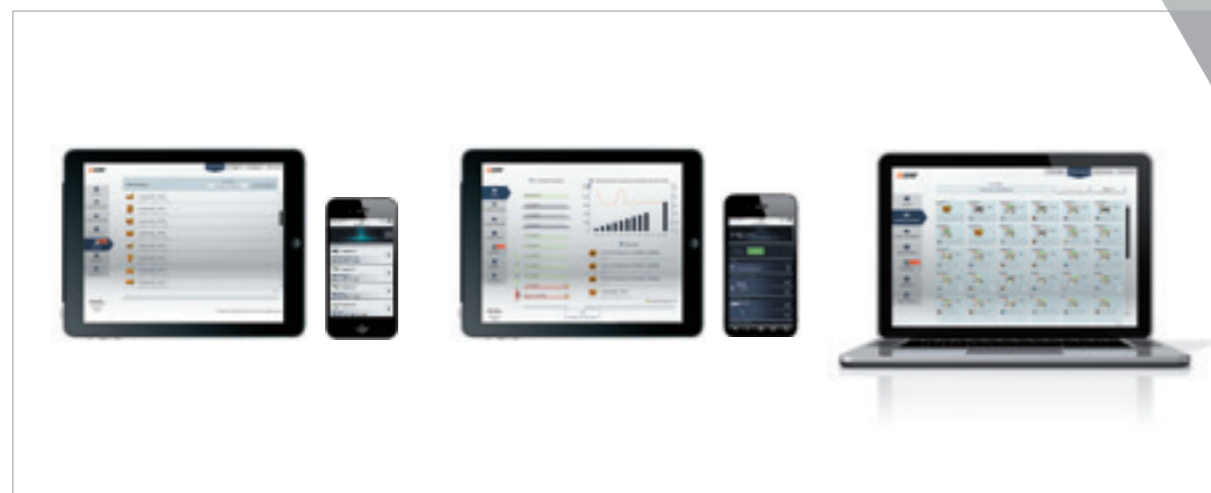


EW-50

## Une interface web complètement remaniée (New Web Design)

### Compatible avec n'importe quel support

La solution New Web Design a été développée pour être orientée vers la mobilité et est ainsi compatible avec tous les types de supports, qu'ils soient sur PC, smartphone ou tablette.



### Pilotez et visualisez les consommations de votre espace uniquement (fonction multi-utilisateurs) (licence commande virtuelle requise)

Jusqu'à trois niveaux de gestion (1 administrateur, 200 gestionnaires de bâtiments et jusqu'à 2000 utilisateurs) peuvent être créés pour répondre aux exigences de chacun. Ainsi :

- L'administrateur a accès à l'ensemble des fonctionnalités des commandes centralisées
- Le gestionnaire de bâtiment aura accès au pilotage et au monitoring du bâtiment qui lui est associé
- Un simple utilisateur n'aura accès qu'au pilotage des unités qui lui ont été associées

### Une navigation plus interactive

Pour une immersion toujours plus optimisée, la navigation dans les plans de votre installation a été poussée à l'extrême. Vous pouvez ainsi créer jusqu'à 99 étages, chacun étant composé d'un plan dans lequel vous pouvez aisément repérer vos unités intérieures. Grâce à la fonction de zoom et de dézoom, naviguer d'une unité à l'autre n'a jamais été aussi simple.



### Jusqu'à 2000 unités pilotables (licence Gestion Centralisée requise)

La nouvelle interface web vous permet de gérer nativement un système complet. Coupler plusieurs systèmes ensemble est tout à fait possible et vous pouvez alors gérer jusqu'à 2000 unités intérieures depuis une unique interface web, tablette ou smartphone.



#### BON À SAVOIR

L'application smartphone permet le pilotage simple des unités (ON/OFF, mode, consigne, ventilation).

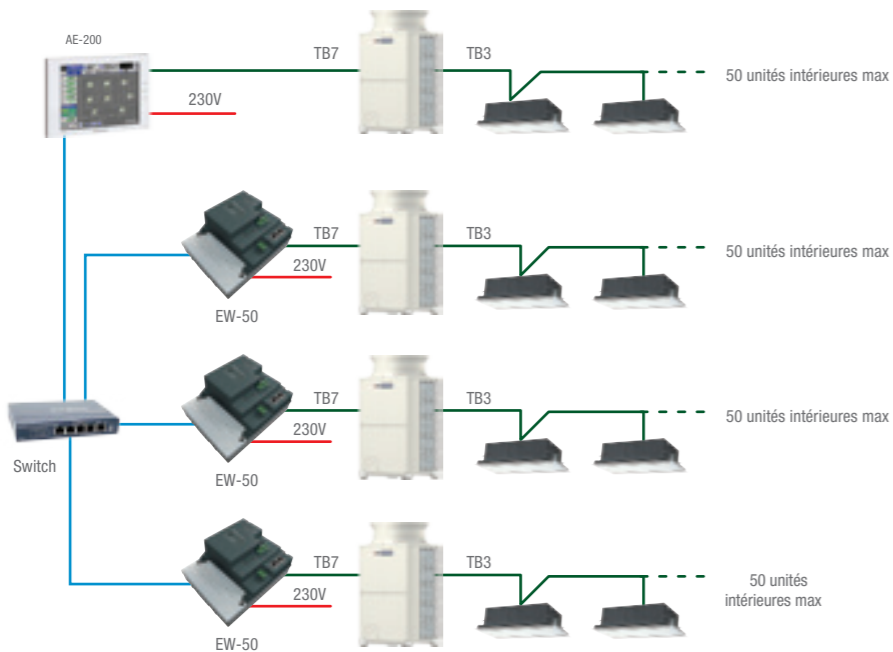
# BACnet (licence BACnet requise)

Les commandes centralisées intègrent nativement la communication avec le protocole BACnet.

### 1 Architecture jusqu'à 50 unités intérieures (licence BACnet pour AE200/EW50)



### 2 Architecture avec des EW-50E pour 200 unités intérieures (licence BACnet AE200 + 3 extensions)



Note : Pour plus d'informations sur les licences, voir le tableau page 10.

Fonctions	Commande	Visualisation
Fonctions de base (ON/OFF, mode, température de consigne, ventilation, reset filtre)	✓	✓
Température ambiante, état filtre		✓
Verrouillage (ON/OFF, mode, consigne, filtre)	✓	✓
Etat du thermo (ON ou OFF)		✓
Synthèse défaut et code erreur		✓
Historique des consommations énergétiques		✓
Temps de fonctionnement de chaque groupe d'unités intérieures		✓

# Maintenance

Garantissez la durée de vie et les performances optimales de votre installation. La maintenance est probablement la meilleure méthode pour conserver la qualité et le confort de votre système. Nos commandes centralisées vous proposent, par quelques gestes simples, de vérifier rapidement l'état de votre installation de chauffage et de climatisation.

### Vérification de la quantité de gaz

Grâce à cette fonction, vous pouvez vérifier la quantité de gaz réfrigérant de vos unités extérieures. En accédant au journal des vérifications, vous pouvez ainsi rapidement identifier les circuits qui manquent de gaz.

### Etat des contacts des unités intérieures

Sur chaque unité intérieure, il vous est possible d'installer des connecteurs vous permettant de câbler des entrées/sorties telles que des contacts de fenêtre ou des contacts d'alarme. Cette page vous permet de surveiller l'état de chaque entrée/sortie de chaque unité intérieure.

### Etat de l'unité extérieure

Vérifiez la fréquence, la pression haute (pression de décharge) et la pression basse (pression d'aspiration) de vos unités extérieures. Les unités extérieures en erreur sont également indiquées.

Licence "Etat Groupe Extérieur" requise

### Remontée d'informations détaillées de maintenance

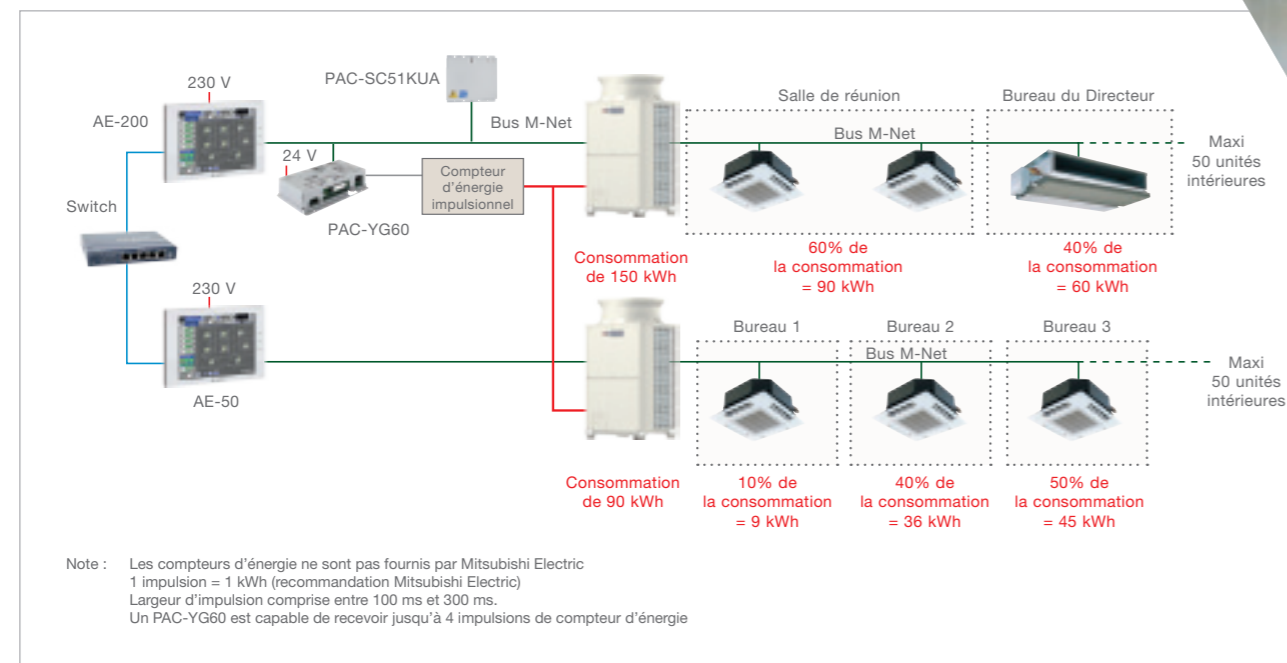
Il est possible de visualiser sur le dernier mois l'état de chaque information toutes les deux minutes. Un outil puissant pour remonter jusqu'à l'apparition d'un défaut et analyser ainsi avec précision le comportement du système Mitsubishi Electric. Les données sont exportables au format .csv

# Consommation énergétique

A travers ses nombreuses fonctions de contrôle énergétique, l'AE-200/EW-50 vous permettra de réduire le montant de vos factures d'électricité. L'objectif : vous aider à comprendre la façon dont vous consommez votre électricité pour éviter les gaspillages.

## Architecture et principe du suivi énergétique (exemple pour 6 unités intérieures)

Avec un seul compteur par unité extérieure, l'AE-200/EW-50 est capable de répartir l'énergie consommée sur chaque groupe d'unités intérieures en fonction des paramètres suivants : temps de fonctionnement, ouverture du détendeur, puissance nominale de l'unité intérieure.



## Consommation énergétique



### Accueil

Une vue synthétique permettant de voir en un coup d'œil les unités en marche ou à l'arrêt, les unités en défaut, les codes défauts et les consommations énergétiques de la journée.



### Gestion de l'énergie

Classez les groupes/zones/unités intérieures les plus énergivores, afin d'avoir un rapide panorama de la charge énergétique que représente chaque unité intérieure. Relevez alors des incohérences en cas de consommation disproportionnée.



### Gestion de l'énergie

Possibilité de comparer les consommations électriques et les températures ambiantes et de consigne d'une année sur l'autre ou d'un mois à l'autre pour avoir des références de comparaison. Grâce à l'AE-200/EW-50, identifiez facilement les défauts d'exploitation.

## Guide de choix des licences

Fonction	Description de la fonction de la licence	Architecture de votre système	Licence à sélectionner
Gestion énergétique	<ul style="list-style-type: none"> <li>Répartit la consommation énergétique des groupes extérieurs sur les groupes d'unités intérieures.</li> <li>Affiche les consommations et les températures par groupes d'unités intérieures.</li> <li>Déleste certaines unités intérieures et limite la puissance du groupe extérieur en cas de dépassement de consommation.</li> </ul>	AE-200 ou EW-50 seule	Pack licences gestion énergétique pour AE-200/EW-50
		AE-200 + 1 extension (AE-50 ou EW-50)	Pack licences gestion énergétique pour AE-200 + 1 extension (EW-50/AE-50)
		AE-200 + 2 extensions (AE-50 ou EW-50)	Pack licences gestion énergétique pour AE-200 + 2 extensions (EW-50/AE-50)
		AE-200 + 3 extensions (AE-50 ou EW-50)	Pack licences gestion énergétique pour AE-200 + 3 extensions (EW-50/AE-50)
Commande virtuelle	Chaque profil peut être paramétré pour avoir accès à une ou plusieurs unités intérieures. Licence requise pour créer différents profils utilisateurs.	AE-200 ou EW-50 seule	Licence commande virtuelle pour AE-200/EW-50 (multi-utilisateurs)
		AE-200 + 1 extension (AE-50 ou EW-50)	Licence commande virtuelle (multi-utilisateurs) AE-200 + 1 extension (EW-50/AE-50)
		AE-200 + 2 extensions (AE-50 ou EW-50)	Licence commande virtuelle (multi-utilisateurs) AE-200 + 2 extensions (EW-50/AE-50)
Asservissement	Possibilité de commander les unités intérieures sous conditions sur des entrées/sorties et/ou des états des unités intérieures.	AE-200 ou EW-50 seule	Licence asservissement pour AE-200/EW-50
		AE-200 + 1 extension (AE-50 ou EW-50)	Licence asservissement AE-200 + 1 extension (EW-50/AE-50)
		AE-200 + 2 extensions (AE-50 ou EW-50)	Licence asservissement AE-200 + 2 extensions (EW-50/AE-50)
Etat groupe extérieur	Visualise l'état de chaque groupe extérieur (fréquence du compresseur, pression haute, pression basse). Les groupes en défaut sont également indiqués.	AE-200 + 3 extensions (AE-50 ou EW-50)	Licence asservissement AE-200 + 3 extensions (EW-50/AE-50)
		AE-200 ou EW-50 seule	Licence Etat du groupe extérieur pour AE-200/EW-50
		AE-200 + 1 extension (AE-50 ou EW-50)	Licence Etat du groupe extérieur AE-200 + 1 extension (EW-50/AE-50)
BacNet	Permet de faire communiquer les commandes centralisées en BACnet IP sans avoir à rajouter des passerelles supplémentaires.	AE-200 + 2 extensions (AE-50 ou EW-50)	Licence Etat du groupe extérieur AE-200 + 2 extensions (EW-50/AE-50)
		AE-200 + 3 extensions (AE-50 ou EW-50)	Licence Etat du groupe extérieur AE-200 + 3 extensions (EW-50/AE-50)
		AE-200 ou EW-50 seule	Licence BacNet pour AE-200/EW-50
Gestion centralisée New Web Design (Nouveau TG2000)	Permet de gérer depuis la nouvelle interface New Web Design plus de deux systèmes en même temps.	AE-200 + 1 extension (AE-50 ou EW-50)	Licence BacNet AE-200 + 1 extension (EW-50/AE-50)
		AE-200 + 2 extensions (AE-50 ou EW-50)	Licence BacNet AE-200 + 2 extensions (EW-50/AE-50)
		AE-200 + 3 extensions (AE-50 ou EW-50)	Licence BacNet AE-200 + 3 extensions (EW-50/AE-50)
		1 licence par commande centralisée (que ce soit AE-200 ou EW-50 ou AE-50)	Licence Integrated centralized control (New Web Design) pour AE-200/AE-50/EW-50. Dès lors qu'on dépasse un système, il faut une licence par commande centralisée (y compris les extensions)

## Caractéristiques techniques et accessoires

	AE-200	EW-50
Dimensions (LxHxP)	284 x 200 x 65 mm	172 x 209 x 92
Poids	2,3 kg	1,7 kg
Alimentation	230 V	
Consommation M-Net	0	Fournit 1,5 unités M-Net.
Module pour compteur impulsionnel PAC YG60	4 entrées impulsionnelles + PAC SC51	4 entrées impulsionnelles
Accessoire pour entrées analogiques PAC YG63	2 entrées analogiques	
Module d'entrées sorties PAC YG66	4 entrées 2 sorties (possibilités jusqu'à 12 entrées 6 sorties avec 2 connecteurs PAC YG10HA)	
Module d'entrées sorties PAC YG10 HA	Se branche sur la commande centralisée. Permet des commandes générales et des arrêts d'urgence.	
Kit de montage sur rail DIN PAC YG86 TK-J	✓	-
Façade avec accès port USB PAC YG72CWL-J	✓	-
Boîtier pour montage en saillie/applique PAC YG82 TB-J	✓	-

## MITSUBISHI ELECTRIC, un groupe d'envergure internationale

Fondé en 1921, Mitsubishi Electric Corporation est un **leader mondial** dans la production et la vente **d'équipements électriques et électroniques**.

Le groupe emploie 120 000 salariés dont 2 000 chercheurs dans ses laboratoires au Japon, aux Etats-Unis et en Europe et opère dans 36 pays. Son chiffre d'affaires est de l'ordre de 40 milliards d'euros.

[global.mitsubishielectric.com](http://global.mitsubishielectric.com)

En France, Mitsubishi Electric Europe B.V. concentre son activité autour de **plusieurs pôles d'activité** : chauffage et climatisation, imagerie professionnelle, composants électroniques, automatisation industrielle et équipement automobile.

[mitsubishielectric.fr](http://mitsubishielectric.fr)

**Précurseur en matière de technologie, de confort et de développement durable**, Mitsubishi Electric commercialise, en France, depuis 1991 une gamme complète de systèmes de chauffage - climatisation. Destinés aux secteurs résidentiel et tertiaire, ils conjuguent innovations technologiques, confort d'utilisation et optimisation énergétique. Ils sont fabriqués au Japon, en Thaïlande et en Ecosse. Aujourd'hui, **un climatiseur Mitsubishi Electric est vendu toutes les 15 secondes dans le monde et toutes les 5 minutes en France.**

[confort.mitsubishielectric.fr](http://confort.mitsubishielectric.fr)

Votre revendeur Mitsubishi Electric



for a greener tomorrow™

Eco Changes traduit l'engagement du Groupe Mitsubishi Electric à mettre tout en œuvre pour préserver l'environnement. A travers son offre diversifiée de systèmes et de produits, Mitsubishi Electric contribue à la construction d'une société durable.



## MITSUBISHI ELECTRIC

25 Boulevard des Bouvets - 92741 Nanterre Cedex

**0 810 407 410**

Service gratuit  
+ prix appel

- 01 55 68 56 00 depuis un téléphone portable - [confort.mitsubishielectric.fr](http://confort.mitsubishielectric.fr)

[pro.confort.mitsubishielectric.fr](http://pro.confort.mitsubishielectric.fr)