

PEFY-W.

Gainable moyenne pression

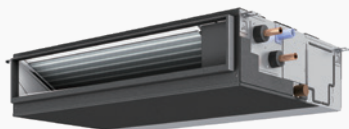


+ D'INFOS



+ D'INFOS

PEFY-W VMA-A



MELZONE
BUILDING

Les + produits.

- Unité compacte : hauteur 250 mm largeur 700 mm pour une intégration aisée dans les faux-plafonds
- 5 pressions statiques disponibles de 35 à 150 Pa pour adaptation aux longs réseaux de gaines
- Isolation M0/M1 sur demande pour respecter la réglementation en vigueur des locaux ERP
- Compatible avec les plénums Melzone Building



À PARTIR DE
23dB(A)



HAUTEUR RELEVAGE DE
CONDENSATS 700 MM



PRESSION STATIQUE
35 À 150Pa



ISOLANT M0/M1
SUR DEMANDE



POMPE DE
RELEVAGE INTÉGRÉE



HAUT
250 MM

	Taille	20	25	32	40	50	63	71	80	100	125
❄️ Puissance nominale froid	kW	2.2	2.8	3.6	4.5	5.6	7.1	8.0	9.0	11.2	14.0
	Puissance absorbée totale nominale froid ⁽¹⁾	W	32.0	32.0	44.0	47.0	93.0	93.0	93.0	93.0	142.0
☀️ Puissance nominale chaud	kW	2.5	3.2	4.0	5.0	6.3	8.0	9.0	10.0	12.5	16.0
	Puissance absorbée totale nominale chaud ⁽¹⁾	W	30	30	42	45	91	91	91	91	140

CARACTÉRISTIQUES TECHNIQUES

Débit d'air en froid	PV	m³/h	360	360	450	600	870	870	870	870	1360	1360
	MV	m³/h	450	450	540	720	1080	1080	1080	1080	1680	1680
	GV	m³/h	510	510	630	840	1260	1260	1260	1260	1920	1920
Pression statique disponible		Pa	[35] / 50 / 70 / 100 / 150				[40] / 50 / 70 / 100 / 150				[40] / [50] / 70 /	
Pression acoustique en froid à 1,5 m ⁽²⁾ (pression statique usine)	PV	dB(A)	21.0	21.0	23.0	23.0	26.0	26.0	26.0	26.0	30.0	34.0
	MV	dB(A)	25.0	25.0	27.0	28.0	31.0	31.0	31.0	31.0	35.0	38.0
	GV	dB(A)	27.0	27.0	30.0	31.0	35.0	35.0	35.0	35.0	38.0	40.0
Dimensions Gainable	Hauteur	mm	250	250	250	250	250	250	250	250	250	250
	Largeur	mm	700	700	700	900	1100	1100	1100	1100	1400	1400
	Profondeur	mm	732	732	732	732	732	732	732	732	732	732
Poids net Gainable		kg	22		26		30		37		38	
Diamètres des condensats		mm					32					

DONNÉES HYDRAULIQUES

Diamètre Entrée/Sortie Eau à braser	mm	20								20	
-------------------------------------	----	----	--	--	--	--	--	--	--	----	--

DONNÉES ÉLECTRIQUES

Alimentation électrique	V-Hz	230 V - 1 P+N+T - 50 Hz									
Intensité maxi ⁽³⁾	A	0.93	1.19	1.45	2.35				2.81	2.93	

PV : Petite Vitesse - MV = Moyenne Vitesse - GV = Grande Vitesse - [] : réglage usine

(1) Donnée en Grande Vitesse - (2) Pression acoustique mesurée en chambre anéchoïque - (3) Protection électrique et câble d'alimentation à dimensionner suivant réglementation en vigueur, voir préconisations sur la notice d'installation.

Façade \ Télécommande		PAR-CT01MAA	PAR-41MAA	PAC-YT52CRA	PAR-U02MEDA	PAR-FL32MA + récepteur IR déporté PAR-FA32MA		
Accessoires								
Filtre Plasma Quad Connect Voir page 111	Interface Wi-Fi	Récepteur radio EnOcean	Sonde de température radio EnOcean sans pile	Détecteur d'ouverture radio EnOcean sans pile	Interrupteur à carte radio EnOcean sans pile	Sonde déportée filaire	Connecteur 3 fils	Connecteur 5 fils
	MAC-587IF	LYNXY	ENO-TEMP	ENO-OUV	ENO-CARTE	PAC-SE41TS-E	PAC-SE55RA	PAC-SA88HA