

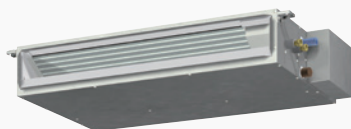
# PEFY-WP.

## Gainable extra-plat



+ D'INFOS

### PEFY-WP VMS1-E



### Les + produits.

- Ultra compacte : hauteur 200 mm largeur 700 mm pour une intégration aisée dans les faux-plafonds
- Pompe de relevage intégrée (hauteur 550 mm)
- 4 pressions statiques disponibles de 5 à 50 Pa pour s'adapter aux réseaux de gaines
- Isolation M0/M1 sur demande pour respecter la réglementation en vigueur des locaux ERP
- Installation simplifiées et discrétion assurée



À PARTIR DE 20dB(A)



HAUT 200 MM



PRESSION STATIQUE 5 À 50PA



HAUTEUR RELEVAGE DE CONDENSATS 550 MM



POMPE DE RELEVAGE INTÉGRÉE



ISOLANT M0/M1 SUR DEMANDE

	Taille	10	15	20	25	32	40	50
❄️ Puissance <b>nominale</b> froid	kW	1.2	1.7	2.2	2.8	3.6	4.5	5.6
	Puissance absorbée totale nominale froid <sup>(1)</sup>	W	30.0	50.0	51.0	60.0	71.0	90.0
☀️ Puissance <b>nominale</b> chaud	kW	1.4	1.9	2.5	3.2	4.0	5.0	6.3
	Puissance absorbée totale nominale chaud <sup>(1)</sup>	W	30	30	31	40	51	70

### CARACTÉRISTIQUES TECHNIQUES

Débit d'air en froid	PV	m³/h	240	300	330	330	480	570	720
	MV	m³/h	270	360	390	420	540	660	840
	GV	m³/h	300	420	480	540	660	780	990
Pression statique disponible		Pa	5 / [15] / 35 / 50						
Pression acoustique en froid à 1,5 m <sup>(2)</sup> (pression statique usine)	PV	dB(A)	20.0	22.0	23.0	23.0	28.0	30.0	30.0
	MV	dB(A)	23.0	24.0	25.0	26.0	30.0	32.0	33.0
	GV	dB(A)	25.0	28.0	29.0	30.0	33.0	35.0	36.0
Dimensions Gainable	Hauteur	mm	200	200	200	200	200	200	200
	Largeur	mm	790	790	790	790	990	990	1190
	Profondeur	mm	700	700	700	700	700	700	700
Poids net Gainable		kg	19		20		25		27
Diamètres des condensats		mm	32						

### DONNÉES HYDRAULIQUES

Diamètre Entrée/Sortie Eau à visser (Rc)	pouce	3/4						
--	-------	-----	--	--	--	--	--	--

### DONNÉES ÉLECTRIQUES

Alimentation électrique	V-Hz	230 V - 1 P+N+T - 50 Hz						
Intensité maxi <sup>(3)</sup>	A	0.40	0.63	0.70	0.75	0.83	1.02	1.08

PV : Petite Vitesse - MV = Moyenne Vitesse - GV = Grande Vitesse - [] : réglage usine

(1) Donnée en Grande Vitesse - (2) Pression acoustique mesurée en chambre anéchoïque - (3) Protection électrique et câble d'alimentation à dimensionner suivant réglementation en vigueur, voir préconisations sur la notice d'installation.

Télécommande	PAR-CT01MAA	PAR-41MAA	PAC-YT52CRA	PAR-U02MEDA	PAR-FL32MA + récepteur IR déporté PAR-FA32MA
--------------	-------------	-----------	-------------	-------------	--

#### Accessoires

Filtre Plasma Quad Connect Voir page 153	Interface Wi-Fi	Récepteur radio EnOcean	Sonde de température radio EnOcean sans pile	Détecteur d'ouverture radio EnOcean sans pile	Interrupteur à carte radio EnOcean sans pile	Sonde déportée filaire	Connecteur 3 fils	Connecteur 5 fils	Kit pour déplacement boîtier électrique
	MAC-567IF	LYNX	ENO-TEMP	ENO-OUV	ENO-CARTE	PAC-SE41TS-E	PAC-SE55RA	PAC-SA88HA	PAC-KE70HS-E