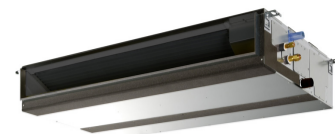


UNITÉS INTÉRIEURES GAINABLE MOYENNE PRESSION TYPE PEFY-M_VMA-A1 NIVEAUX DE PUISSANCE SONORE

VERSION 1.0
MARS 2025



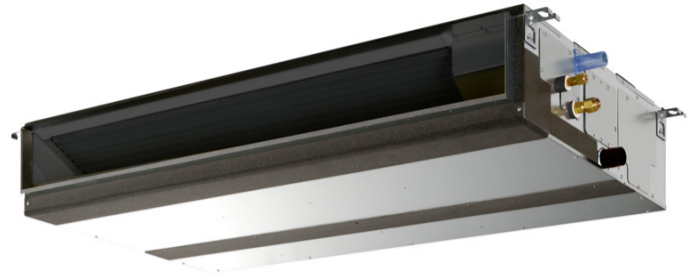
Référence	Mode	Pression statique disponible	Vitesse ventilation	63 Hz	125 Hz	250 Hz	500 Hz	1000 Hz	2000 Hz	4000 Hz	8000 Hz	PWL (dB(A))
PEFY-M20VMA-A1	Rafrachissement / Chauffage	35Pa	GV	59,6	57	49,7	47,6	44,9	36,5	36,8	34,3	50
			MV	58,8	54,2	47,5	44,8	42,9	35,5	36,8	34,5	48
			PV	58,9	53,1	45,9	42,2	42,1	35,5	37,3	35	47
			SPV	57,8	52,5	44,2	40,3	41,2	34,9	36,7	34,5	46
		50Pa	GV	59,4	57,9	50,5	48,3	46,4	37,7	37,5	34,9	51
			MV	60,3	55,9	49	45,7	43,8	36,2	37,2	34,9	49
			PV	58,6	53,2	46	42,9	42,1	35,1	36,7	34,4	47
			SPV	59,3	52,1	44,2	40,2	41,2	34,8	36,7	34,4	46
		70Pa	GV	58,4	59,1	50,5	48,1	46,1	37,8	37,2	34,7	51
			MV	59,6	57,8	49,2	46,7	45,2	37	37,4	34,9	50
			PV	60,8	55	47,3	43,7	42,9	35,9	37,3	35,1	48
			SPV	59	53,5	45,8	42,1	42,1	35,4	37,1	34,9	47
		100Pa	GV	61,9	62,4	52,7	50,3	47,4	39,8	37,6	34,5	53
			MV	58,1	58,6	49,5	46,8	44,9	36,9	36,8	34,3	50
			PV	60,4	55,3	47,4	43,9	42,9	35,8	37	34,7	48
			SPV	59	53,6	45,7	41,9	42,1	35,5	37,2	35	47
150Pa	GV	70,6	68,2	57,5	54,4	51,9	45,8	42,2	38,3	58		
	MV	68,9	64,8	54,2	51,5	49,1	42,6	39,8	36,2	55		
	PV	63,4	61,6	50,7	48,7	46,4	39,4	37,8	34,7	52		
	SPV	61	57,5	48,3	45,3	43,6	36,6	36,9	34,2	49		
PEFY-M25VMA-A1	Rafrachissement / Chauffage	35Pa	GV	59,5	56,8	49,6	47,4	44,8	37,2	37,7	35,9	50
			MV	58,5	54	47,2	44,5	42,7	36,3	37,7	36	48
			PV	58,5	52,8	45,6	41,8	41,7	36,2	38	36,3	47
			SPV	58,4	53,1	44,9	40,9	41,7	36,6	38,4	36,7	47
		50Pa	GV	59,4	57,8	50,4	48,1	46,2	38,2	38,4	36,5	51
			MV	60,1	55,7	48,8	45,4	43,6	37	38,1	36,4	49
			PV	59,2	53,9	46,8	43,5	42,8	36,9	38,5	36,7	48
			SPV	59,9	52,8	45	40,7	41,8	36,5	38,3	36,6	47
		70Pa	GV	58,3	58,9	50,4	48	45,9	38,3	38,2	36,3	51
			MV	59,4	57,6	49	46,4	45	37,7	38,3	36,5	50
			PV	60,5	54,7	47,1	43,4	42,6	36,6	38,1	36,5	48
			SPV	58,6	53,2	45,5	41,7	41,7	36,1	37,8	36,2	47
		100Pa	GV	62,9	63,3	53,6	51,2	48,3	41,1	39,5	37,1	54
			MV	58	58,4	49,4	46,6	44,8	37,5	37,8	35,9	50
			PV	60,1	55	47,1	43,5	42,6	36,5	37,9	36,1	48
			SPV	58,6	53,2	45,4	41,5	41,7	36,3	38	36,3	47
150Pa	GV	70,6	68,1	57,5	54,4	51,9	45,9	42,6	39,2	58		
	MV	68,8	64,7	54,1	51,4	49,1	42,8	40,4	37,5	55		
	PV	63,3	61,5	50,6	48,6	46,3	39,7	38,7	36,2	52		
	SPV	61,8	58,3	49,2	46	44,4	38,1	38,8	36,8	50		
PEFY-M32VMA-A1	Rafrachissement / Chauffage	35Pa	GV	59,7	60,6	52,9	50,8	47,5	39,4	39,4	38,4	53
			MV	59,8	57,8	50,6	48,1	45,1	38,9	40	39,2	51
			PV	60,9	55	47,9	45	43	38	39,5	38,8	49
			SPV	61,4	53	45,8	42,2	42	37,9	39,6	38,9	48
		50Pa	GV	61,4	62,5	54,8	53,2	49,5	41,3	40,5	39,3	55
			MV	59,2	57,9	50,7	48,2	45,4	38,6	39,4	38,6	51
			PV	61,2	56,6	49	46,3	44	38,7	40,1	39,3	50
			SPV	60,5	53,3	46,6	43,3	42,1	37,4	39	38,3	48
		70Pa	GV	60,8	62,6	54,7	53,1	49,7	41,6	40	38,5	55
			MV	59	59,9	51,8	49,3	46,3	39,2	39,5	38,6	52
			PV	59,1	56,7	49,2	46,7	44,1	38,4	39,6	38,8	50
			SPV	59,8	53,5	46,4	43	42,1	37,6	39,2	38,5	48
		100Pa	GV	62,1	65	56,6	55,1	51,5	44,2	41,6	39,5	57
			MV	59,7	61,8	52,3	50,1	47,5	40,2	39,7	38,5	53
			PV	59,4	58,6	50,1	47,5	45,4	39,2	40,1	39,2	51
			SPV	60,9	55,5	47,4	44,1	43	38,3	39,9	39,1	49
150Pa	GV	67	66,6	57,6	55,3	52,4	46,2	43	39,8	58		
	MV	65,8	65,5	56,7	52,7	50	43,4	40,9	38,9	56		
	PV	63,5	61,6	52,1	49,8	47,7	40,6	39,8	38,5	53		
	SPV	61,3	58,9	49,6	47,8	45,4	39	39,5	38,5	51		

GV = grande vitesse de ventilation
 MV = moyenne vitesse de ventilation
 PV = petite vitesse de ventilation
 SPV = super petite vitesse de ventilation

UNITÉS INTÉRIEURES GAINABLE MOYENNE PRESSION TYPE PEFY-M_VMA-A1

NIVEAUX DE PUISSANCE SONORE

VERSION 1.0
MARS 2025



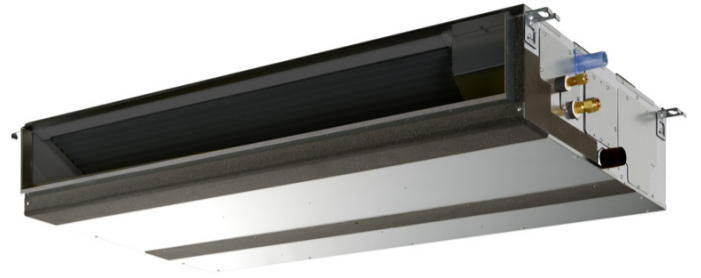
Référence	Mode	Pression statique disponible	Vitesse ventilation	63 Hz	125 Hz	250 Hz	500 Hz	1000 Hz	2000 Hz	4000 Hz	8000 Hz	PWL (dB(A))
PEFY-M40VMA-A1	Rafrichissement / Chauffage	35Pa	GV	62,5	64,6	57,2	53,1	50,3	41,6	41,2	41,3	56
			MV	58,7	57	50,6	46,7	44,8	40,1	41,5	41,9	51
			PV	57,9	56,1	48,4	44,4	43,5	40	41,6	42	50
			SPV	63,6	53,2	46,2	42,2	42,3	39,4	41	41,5	49
		50Pa	GV	64	65,2	58,5	54,2	51,3	42,6	41,9	41,9	57
			MV	58,7	57,5	51	46,5	44,8	39,9	41,3	41,7	51
			PV	58,2	55,5	48,7	44,6	43,6	39,9	41,5	41,9	50
			SPV	57,2	54,3	46,6	42,4	42,5	39,5	41,2	41,6	49
		70Pa	GV	65,4	67	59,7	55,1	51,9	43,4	41,9	41,7	58
			MV	61	60,4	53,7	49,4	47	40,6	41,7	42,1	53
			PV	58,2	55,7	49	45,3	43,5	39,6	41,1	41,6	50
			SPV	57,1	54,9	46,8	42,8	42,4	39,3	41	41,4	49
		100Pa	GV	69,8	69,5	60,5	55,5	52,1	43,8	42,5	42,2	59
			MV	63,5	62,8	54,6	50,3	47,8	40,9	41,7	42	54
			PV	62	59,9	52,1	47,7	45,5	40,2	41,5	41,9	52
			SPV	58,7	56	48,7	44,4	43,5	39,8	41,5	41,9	50
150Pa	GV	73,9	71	61,5	55,6	53	43,9	42	41,9	60		
	MV	69,8	69	59,3	53,6	51,1	42,6	41,9	42	58		
	PV	68,1	66,8	56,8	51,6	49,2	41,4	41,4	41,7	56		
	SPV	62,4	62,7	53,2	48,7	46,6	40,1	41	41,4	53		
PEFY-M50VMA-A1	Rafrichissement / Chauffage	35Pa	GV	64,7	63,4	56,6	54,1	51,8	45,2	44,1	45,3	57
			MV	59,5	56,4	49,7	45,6	45,1	42,6	44	45,5	52
			PV	59,8	54,7	48	43,5	43,9	41,9	43,4	45	51
			SPV	58,3	54,6	47,7	42,6	43,7	42,1	43,7	45,2	51
		50Pa	GV	64,4	63,7	56,6	54,2	51,7	45,3	43,8	44,9	57
			MV	59,7	56,7	49,9	45,9	45,3	42,5	43,7	45,2	52
			PV	58,7	54,9	48,3	43,7	43,9	41,9	43,4	44,9	51
			SPV	58,4	54,7	47,8	42,9	43,7	42,1	43,6	45,2	51
		70Pa	GV	65,8	64,9	57,9	55,1	52,8	46,4	44,2	45,1	58
			MV	59,4	56,6	50	46,4	45,3	42,3	43,6	45,1	52
			PV	58,5	55,1	48,5	44,1	44	41,8	43,2	44,7	51
			SPV	58,3	55,7	47,7	42,6	43,6	42,1	43,6	45,1	51
		100Pa	GV	67,2	66,1	58,6	56,2	54,1	47,2	44,2	45	59
			MV	59,6	57,1	50,3	46,9	45,6	42,1	43,1	44,6	52
			PV	59,2	56,7	49,7	45,5	45,1	42,6	44	45,5	52
			SPV	58,6	54,5	47,8	43	43,7	42,1	43,6	45,2	51
150Pa	GV	74,1	72,1	59	54,7	52,4	45,9	44,6	45,4	60		
	MV	69,7	68,7	55,8	51,8	49,5	43,9	43,6	44,8	57		
	PV	67,9	65,1	53,7	49,9	48	43,1	43,6	45	55		
	SPV	65,1	62	51,1	46,9	46	42,2	43,2	44,7	53		

GV = grande vitesse de ventilation
 MV = moyenne vitesse de ventilation
 PV = petite vitesse de ventilation
 SPV = super petite vitesse de ventilation

UNITÉS INTÉRIEURES GAINABLE MOYENNE PRESSION TYPE PEFY-M_VMA-A1

NIVEAUX DE PUISSANCE SONORE

VERSION 1.0
MARS 2025



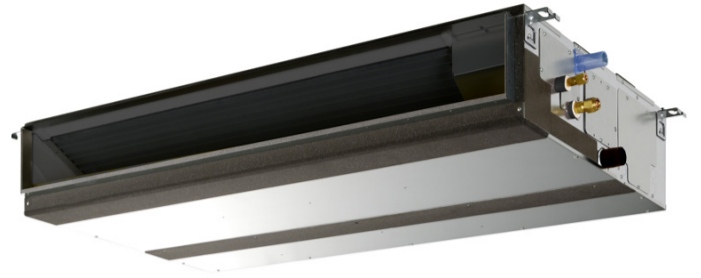
Référence	Mode	Pression statique disponible	Vitesse ventilation	63 Hz	125 Hz	250 Hz	500 Hz	1000 Hz	2000 Hz	4000 Hz	8000 Hz	PWL (dB(A))
PEFY-M63VMA-A1	Rafraichissement	35Pa	GV	65,1	64,5	57,2	54,6	52,4	46,9	46,4	48,2	58
			MV	60,6	58,2	51,8	47,9	47	44,7	45,7	47,7	54
			PV	60,2	57,3	50,9	46,2	46,3	45,2	46,5	48,5	54
			SPV	59,2	55,7	49,4	44,3	45,1	44,4	45,8	47,8	53
		50Pa	GV	65,2	64,8	56,9	54,7	52,5	46,9	46,1	47,9	58
			MV	61,7	59,6	52,9	49,4	48,2	45,5	46,5	48,4	55
			PV	60,2	57,3	51	46,4	46,4	45,2	46,5	48,4	54
			SPV	58,9	55,8	49,4	44,2	45,1	44,4	45,8	47,8	53
		70Pa	GV	66	65,2	58,2	56	53,7	47,9	46,5	48,2	59
			MV	61,5	59,7	52,9	49,6	48,3	45,4	46,3	48,3	55
			PV	60,4	57,8	51,4	47,3	46,7	44,9	46,1	48,1	54
			SPV	59,4	55,7	49,5	44,6	45,2	44,4	45,7	47,7	53
		100Pa	GV	68,2	66,6	59,4	56,8	54,9	48,9	46,9	48,4	60
			MV	61,5	59,4	53,4	49,8	48,7	45,2	45,9	47,9	55
			PV	60,4	57,6	51,4	47,4	46,7	44,9	46,1	48,1	54
			SPV	59,2	55,8	49,7	44,6	45,2	44,3	45,7	47,7	53
	150Pa	GV	74,3	71,1	60,7	56,8	54,3	48,5	47,3	48,6	61	
		MV	68,4	68,4	57	53	51	46,2	46,1	47,8	58	
		PV	66,7	64,7	54,6	50,7	49	45,2	45,8	47,7	56	
		SPV	65,7	62,1	52,9	48,3	47,6	45,2	46,3	48,3	55	
	Chauffage	35Pa	GV	69,3	68,2	60,2	58,1	55,8	49,8	47,2	48,4	61
			MV	60,6	58,2	51,8	47,9	47	44,7	45,7	47,7	54
			PV	60,2	57,3	50,9	46,2	46,3	45,2	46,5	48,5	54
			SPV	59,2	55,7	49,4	44,3	45,1	44,4	45,8	47,8	53
		50Pa	GV	69,2	67,7	60,1	58,1	55,9	49,9	47,5	48,7	61
			MV	61,7	59,6	52,9	49,4	48,2	45,5	46,5	48,4	55
			PV	60,2	57,3	51	46,4	46,4	45,2	46,5	48,4	54
			SPV	58,9	55,8	49,4	44,2	45,1	44,4	45,8	47,8	53
		70Pa	GV	68,4	66,4	59,1	57	54,9	49,1	46,8	48,1	60
			MV	61,5	59,7	52,9	49,6	48,3	45,4	46,3	48,3	55
			PV	60,4	57,8	51,4	47,3	46,7	44,9	46,1	48,1	54
			SPV	59,4	55,7	49,5	44,6	45,2	44,4	45,7	47,7	53
100Pa		GV	68,8	67,7	60,7	57,8	55,9	49,8	47,3	48,7	61	
		MV	61,5	59,4	53,4	49,8	48,7	45,2	45,9	47,9	55	
		PV	60,4	57,6	51,4	47,4	46,7	44,9	46,1	48,1	54	
		SPV	59,2	55,8	49,7	44,6	45,2	44,3	45,7	47,7	53	
150Pa	GV	74,3	71,1	60,7	56,8	54,3	48,5	47,3	48,6	61		
	MV	68,4	68,4	57	53	51	46,2	46,1	47,8	58		
	PV	66,7	64,7	54,6	50,7	49	45,2	45,8	47,7	56		
	SPV	65,7	62,1	52,9	48,3	47,6	45,2	46,3	48,3	55		

GV = grande vitesse de ventilation
 MV = moyenne vitesse de ventilation
 PV = petite vitesse de ventilation
 SPV = super petite vitesse de ventilation

UNITÉS INTÉRIEURES GAINABLE MOYENNE PRESSION TYPE PEFY-M_VMA-A1

NIVEAUX DE PUISSANCE SONORE

VERSION 1.0
MARS 2025



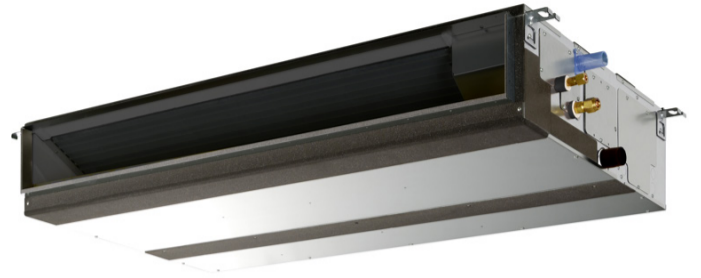
Référence	Mode	Pression statique disponible	Vitesse ventilation	63 Hz	125 Hz	250 Hz	500 Hz	1000 Hz	2000 Hz	4000 Hz	8000 Hz	PWL (dB(A))	
PEFY-M71VMA-A1	Rafraichissement	40Pa	GV	64,9	65,7	58,7	56,2	52,7	47,4	47,5	49,2	59	
			MV	61,1	58,5	52,2	47,5	47,2	46,3	47,5	49,3	55	
			PV	62	57,9	51,6	46,5	47	46,5	47,8	49,6	55	
			SPV	60,9	56	50,3	44,7	45,9	45,7	47	48,8	54	
		50Pa	GV	65,5	66,1	59	56	52,7	47,3	47,2	47,2	48,8	59
			MV	62,7	58,7	52,5	47,8	47,2	46,2	47,4	49,2	55	
			PV	61,3	57,9	51,7	46,6	47	46,5	47,8	49,6	55	
			SPV	60,7	55,7	50,2	44,7	45,9	45,7	47	48,8	54	
		70Pa	GV	63,9	68,3	59,7	57,2	53,7	48,1	47,4	48,8	60	
			MV	66,2	58,9	52,5	47,9	47,2	46	47,2	49	55	
			PV	60,9	57,7	51,9	47	47,1	46,4	47,7	49,5	55	
			SPV	60,8	56,3	50,3	44,8	45,9	45,7	47	48,7	54	
		100Pa	GV	73,8	70,5	63,3	58,7	55,5	49,2	47,8	49,2	62	
			MV	64,8	61,4	54,5	49,1	48,4	46,7	47,9	49,6	56	
			PV	62	58,9	52,5	47	47,1	46,3	47,5	49,3	55	
			SPV	60	56,3	50,5	45	46	45,6	46,9	48,7	54	
	150Pa	GV	76,5	72,8	61,9	57,6	54,5	48,4	48,1	49,6	62		
		MV	74,4	70,4	59,5	55,6	52,1	47,2	47,5	49,1	60		
		PV	70,5	67,3	57,1	52,5	50,5	46,9	47,7	49,4	58		
		SPV	66,2	63,3	54,5	49,7	48,4	46,1	47,2	49	56		
	Chauffage	40Pa	GV	63,9	67,4	60	57,5	54	47,8	47,2	48,7	60	
			MV	61,1	58,5	52,2	47,5	47,2	46,3	47,5	49,3	55	
			PV	62	57,9	51,6	46,5	47	46,5	47,8	49,6	55	
			SPV	60,9	56	50,3	44,7	45,9	45,7	47	48,8	54	
		50Pa	GV	67,7	68,6	61	58,7	54,8	48,6	47,5	49	61	
			MV	62,7	58,7	52,5	47,8	47,2	46,2	47,4	49,2	55	
			PV	61,3	57,9	51,7	46,6	47	46,5	47,8	49,6	55	
			SPV	60,7	55,7	50,2	44,7	45,9	45,7	47	48,8	54	
		70Pa	GV	68,1	69,3	62,2	59,7	56,1	50	48,1	49,2	62	
			MV	66,2	58,9	52,5	47,9	47,2	46	47,2	49	55	
			PV	60,9	57,7	51,9	47	47,1	46,4	47,7	49,5	55	
			SPV	60,8	56,3	50,3	44,8	45,9	45,7	47	48,7	54	
100Pa		GV	73,3	71,4	62,9	58,6	55,5	48,9	47,4	48,8	62		
		MV	64,8	61,4	54,5	49,1	48,4	46,7	47,9	49,6	56		
		PV	62	58,9	52,5	47	47,1	46,3	47,5	49,3	55		
		SPV	60	56,3	50,5	45	46	45,6	46,9	48,7	54		
150Pa	GV	76,5	72,8	61,9	57,6	54,5	48,4	48,1	49,6	62			
	MV	74,4	70,4	59,5	55,6	52,1	47,2	47,5	49,1	60			
	PV	70,5	67,3	57,1	52,5	50,5	46,9	47,7	49,4	58			
	SPV	66,2	63,3	54,5	49,7	48,4	46,1	47,2	49	56			

GV = grande vitesse de ventilation
 MV = moyenne vitesse de ventilation
 PV = petite vitesse de ventilation
 SPV = super petite vitesse de ventilation

UNITÉS INTÉRIEURES GAINABLE MOYENNE PRESSION TYPE PEFY-M_VMA-A1

NIVEAUX DE PUISSANCE SONORE

VERSION 1.0
MARS 2025



Référence	Mode	Pression statique disponible	Vitesse ventilation	63 Hz	125 Hz	250 Hz	500 Hz	1000 Hz	2000 Hz	4000 Hz	8000 Hz	PWL (dB(A))	
PEFY-M80VMA-A1	Rafraichissement	40Pa	GV	64,7	65,4	58,5	55,9	52,6	47,9	48,3	49,4	59	
			MV	61,6	58,9	53,1	48,3	48,3	47,6	48,8	50	56	
			PV	62,3	58,5	52,6	47,5	48,1	47,8	49	50,2	56	
			SPV	61,2	56,6	51,4	45,8	47,1	46,9	48,1	49,4	55	
		50Pa	GV	66,3	66,8	59,8	56,8	53,6	48,9	49	49	50,1	60
			MV	63,1	59,2	53,3	48,6	48,3	47,5	48,6	49,9	56	
			PV	61,7	58,4	52,7	47,5	48,1	47,8	49	50,2	56	
			SPV	61,1	56,4	51,3	45,8	47,1	46,9	48,1	49,4	55	
		70Pa	GV	64,8	69,1	60,5	58	54,7	49,6	49,2	50,1	61	
			MV	66,5	59,4	53,4	48,7	48,3	47,4	48,5	49,7	56	
			PV	61,4	58,3	52,9	47,9	48,2	47,7	48,9	50,1	56	
			SPV	61,1	56,9	51,4	45,9	47,1	46,9	48,1	49,3	55	
		100Pa	GV	73,6	70,3	63,2	58,6	55,4	49,6	48,7	49,6	62	
			MV	64,2	60,8	54,2	48,8	48,5	47,1	48,2	49,4	56	
			PV	62,4	59,3	53,4	47,9	48,2	47,6	48,8	50	56	
			SPV	60,5	56,9	51,5	46	47,1	46,9	48,1	49,3	55	
	150Pa	GV	76,3	72,6	61,8	57,5	54,5	49,1	48,9	50	62		
		MV	74,1	70,2	59,4	55,4	52,1	47,9	48,3	49,4	60		
		PV	70,1	66,8	56,9	52,2	50,5	47,5	48,3	49,5	58		
		SPV	66,6	63,7	55,3	50,4	49,5	47,6	48,7	49,9	57		
	Chauffage	40Pa	GV	64,8	68,1	60,9	58,3	54,9	49,3	49	50,1	61	
			MV	61,6	58,9	53,1	48,3	48,3	47,6	48,8	50	56	
			PV	62,3	58,5	52,6	47,5	48,1	47,8	49	50,2	56	
			SPV	61,2	56,6	51,4	45,8	47,1	46,9	48,1	49,4	55	
		50Pa	GV	67,5	68,4	60,9	58,6	54,8	49,1	48,4	49,4	61	
			MV	63,1	59,2	53,3	48,6	48,3	47,5	48,6	49,9	56	
			PV	61,7	58,4	52,7	47,5	48,1	47,8	49	50,2	56	
			SPV	61,1	56,4	51,3	45,8	47,1	46,9	48,1	49,4	55	
		70Pa	GV	68	69,2	62,1	59,5	56	50,3	48,9	49,6	62	
			MV	66,5	59,4	53,4	48,7	48,3	47,4	48,5	49,7	56	
			PV	61,4	58,3	52,9	47,9	48,2	47,7	48,9	50,1	56	
			SPV	61,1	56,9	51,4	45,9	47,1	46,9	48,1	49,3	55	
100Pa		GV	74,2	72,2	63,8	59,4	56,5	50,4	49,3	50,2	63		
		MV	64,2	60,8	54,2	48,8	48,5	47,1	48,2	49,4	56		
		PV	62,4	59,3	53,4	47,9	48,2	47,6	48,8	50	56		
		SPV	60,5	56,9	51,5	46	47,1	46,9	48,1	49,3	55		
150Pa	GV	76,3	72,6	61,8	57,5	54,5	49,1	48,9	50	62			
	MV	74,1	70,2	59,4	55,4	52,1	47,9	48,3	49,4	60			
	PV	70,1	66,8	56,9	52,2	50,5	47,5	48,3	49,5	58			
	SPV	66,6	63,7	55,3	50,4	49,5	47,6	48,7	49,9	57			

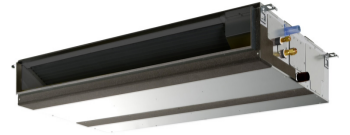
GV = grande vitesse de ventilation
 MV = moyenne vitesse de ventilation
 PV = petite vitesse de ventilation
 SPV = super petite vitesse de ventilation

UNITÉS INTÉRIEURES GAINABLE MOYENNE

PRESSION TYPE PEFY-M_VMA-A1

NIVEAUX DE PUISSANCE SONORE

VERSION 1.0
MARS 2025



Référence	Mode	Pression statique disponible	Vitesse ventilation	63 Hz	125 Hz	250 Hz	500 Hz	1000 Hz	2000 Hz	4000 Hz	8000 Hz	PWL (dB(A))	
PEFY-M100V MA-A1	Rafrachissement / Chauffage	40Pa	GV	64,7	67,3	60,5	57,7	54,8	50,7	50,8	49,6	61	
			MV	66,7	66	59	55,7	53,5	50,5	51,1	49,8	60	
			PV	65,9	63,7	57,3	53,2	52,1	50,4	51,2	50	59	
			SPV	63,8	60,5	55,5	50,8	50,9	50,1	51	49,8	58	
		50Pa	GV	65,1	69	61,6	59	55,8	51,3	51,3	51,3	50	62
			MV	65,9	65,7	59	55,8	53,6	50,5	51,1	49,8	60	
			PV	65,8	64,4	57,4	53,3	52,1	50,3	51,1	49,9	59	
			SPV	66,3	60,2	55,5	50,7	50,9	50,1	51	49,8	58	
		70Pa	GV	72,9	69,3	61,6	59,1	55,6	51	50,7	49,3	62	
			MV	66,1	66,1	59	56,1	53,7	50,2	50,6	49,4	60	
			PV	66	64,6	57,5	53,7	52,2	50,1	50,8	49,6	59	
			SPV	64,4	61,4	55,7	51,1	51	49,9	50,8	49,6	58	
		100Pa	GV	68,8	70	63	60,2	57	52,1	51,2	49,6	63	
			MV	65,7	68,1	60,2	57,5	54,7	50,8	50,9	49,6	61	
			PV	64,7	66,3	58,8	55,3	53,4	50,7	51,3	50	60	
			SPV	65,2	61,8	56	51,7	51	49,7	50,6	49,4	58	
150Pa	GV	74,9	73,8	66,7	61,9	57,9	52,7	51,5	49,8	65			
	MV	73,7	71	64	59,6	56,2	51,6	51,1	49,6	63			
	PV	73,2	68,4	61,6	55,8	54,1	50,9	51,1	49,8	61			
	SPV	67,6	64,7	58,6	53,3	52,3	49,9	50,5	49,2	59			
PEFY-M125 VMA-A1	Rafrachissement / Chauffage	40Pa	GV	64,4	66,5	60,9	58,7	56,4	52,6	52,7	46,5	62	
			MV	64,7	65,9	61	57,9	56,2	53,2	53,5	47,3	62	
			PV	64	63,9	59,8	55,9	55,1	52,8	53,2	47,1	61	
			SPV	63,1	61,2	57,8	53,6	54	52,5	53	46,9	60	
		50Pa	GV	64,4	66,5	60,9	58,7	56,4	52,7	52,7	46,5	62	
			MV	64,7	65,8	60,7	57,9	56,3	53,2	53,5	47,3	62	
			PV	63,4	64,2	59,5	56,2	55,2	52,7	53,1	46,9	61	
			SPV	63	61,5	57,8	53,7	54	52,4	53	46,8	60	
		70Pa	GV	66,2	69,1	62	60	57,3	53,2	52,9	46,7	63	
			MV	64,2	66,7	60,8	58,2	56,3	53	53,1	46,9	62	
			PV	63,5	65,3	59,5	56,4	55,2	52,5	52,8	46,6	61	
			SPV	63,2	62,3	58,1	54,3	54,1	52,1	52,6	46,5	60	
		100Pa	GV	67,4	69,6	63,4	61,1	58,4	54,1	53,4	47,2	64	
			MV	66,4	69,6	61,9	59,7	57,1	53,4	53,2	47	63	
			PV	64,8	67	60,7	57,9	56,2	53,2	53,3	47,1	62	
			SPV	63,2	63,1	58,4	54,3	54	52,1	52,5	46,4	60	
150Pa	GV	74,2	73,3	67,7	62,8	60	54,4	53,3	47,3	66			
	MV	72,4	70,8	65,5	60,3	57,9	53,2	52,8	46,7	64			
	PV	70,5	67,3	62	57,6	56,2	52,6	52,7	46,5	62			
	SPV	67,2	65,2	60,1	55,7	55,1	52,6	53	46,8	61			
PEFY-M140V MA-A1	Rafrachissement / Chauffage	40Pa	GV	65,6	66,7	63,5	60,9	59	54,3	54	45	64	
			MV	64,6	65,2	61,9	59,4	57,9	53,9	53,9	44,8	63	
			PV	63,9	64	60,5	57,3	56,7	53,6	53,9	44,8	62	
			SPV	65,1	61,9	59,1	55,2	55,5	53,3	53,6	44,5	61	
		50Pa	GV	66,4	67,7	63,5	60,9	59	54,1	53,7	44,7	64	
			MV	64	65,1	62	59,4	57,9	53,9	53,9	44,8	63	
			PV	63,8	64,6	60,5	57,6	56,7	53,5	53,7	44,6	62	
			SPV	65,4	61,9	59	55,4	55,5	53,2	53,5	44,5	61	
		70Pa	GV	68,8	69,4	64,5	62,2	59,8	54,9	54,4	45,5	65	
			MV	64,7	65,2	62,2	59,5	57,9	53,8	53,7	44,6	63	
			PV	63,2	64,6	60,7	58	56,7	53,3	53,4	44,4	62	
			SPV	65	61,9	59,2	55,5	55,5	53,1	53,5	44,4	61	
		100Pa	GV	70,1	68,5	66,1	61,9	60	54,4	53,6	44,7	65	
			MV	67,4	68,9	63,3	60,6	58,9	54,2	54	44,9	64	
			PV	64,7	65,6	61,9	59,1	57,7	54,2	54,2	45,2	63	
			SPV	63,8	62,5	59,2	55,8	55,6	53	53,3	44,2	61	
150Pa	GV	71	72,4	68	64,1	61,8	56,3	54,4	45,2	67			
	MV	68,8	70,9	65,5	61,9	59,7	54,6	53,5	44,4	65			
	PV	66,4	68,3	64	60,4	58,7	54,5	54,2	45,1	64			
	SPV	65,7	66,2	62,1	58,9	57,7	54,2	54,2	45,1	63			

GV = grande vitesse de ventilation
 MV = moyenne vitesse de ventilation
 PV = petite vitesse de ventilation
 SPV = super petite vitesse de ventilation