

MELZONE

BUILDING

La solution multizones dédiée
au marché du tertiaire.

APPLICATION NEUF ET RENOVATION



Retrouvez notre
documentation
sur notre site.

confort.mitsubishielectric.fr

MELZONE BUILDING

LA SOLUTION MULTIZONES DÉDIÉE AUX APPLICATIONS TERTIAIRES

CHAUFFAGE / RAFRAÎCHISSEMENT / VENTILATION

QU'EST-CE QUE LE MELZONE BUILDING ?

La solution **MELZONE BUILDING** est un système de plénum multizones pour nos gainables moyenne pression des gammes DRV et HVRF R2 et Y CITY MULTI.

Avec cette solution, vous bénéficierez d'un confort thermique optimal, été comme hiver, grâce au pilotage de la température de chacune de vos zones (jusqu'à 5 zones régulées).

Le nouveau plénum **MELZONE BUILDING** s'adaptera facilement à l'évolution de votre bâtiment. La régulation performante alliée à l'intelligence embarquée vous permettront d'optimiser votre impact énergétique (Gain de CEP).

Le plénum multizones **MELZONE BUILDING** peut intégrer la distribution d'air hygiénique pour encore plus de confort.

UNE RÉGULATION CERTIFIÉE EU.BAC

CA= 0,1K en chaud et froid

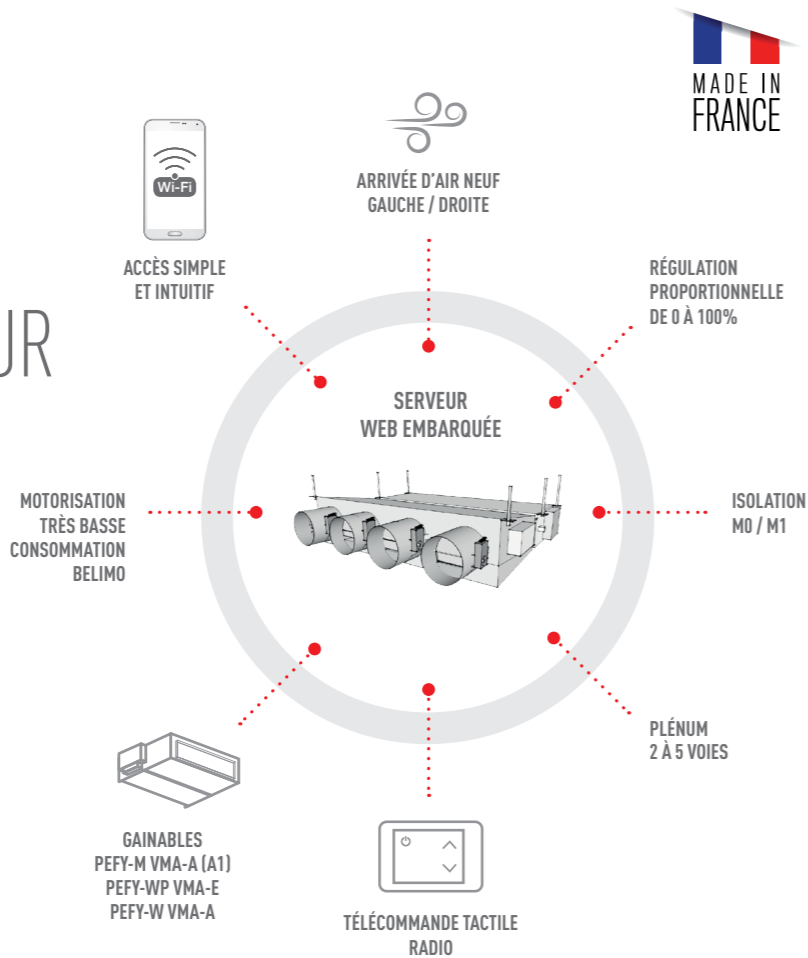


Retrouvez notre documentation sur notre site.

MELZONE BUILDING

LA SOLUTION MULTIZONES POUR VOTRE CONFORT

RÉGULER
JUSQU'À 5 ZONES



PLÉNUM MULTIZONES

Multizones : système complet « Plug and Play » de régulation par zone

- Paramétrage / Exploitation simples via WIFI, serveur web intégré
- Gestion indépendante de la température par zone, jusqu'à 5 zones
- Design optimisé pour le confort aéraulique et acoustique

Plénium développé pour Mitsubishi Electric

- Parfaitement adapté : se raccorde directement sur nos gainables : PEFY-M VMA-A (A1) / PEFY-WP VMA-E / PEFY-W VMA-A
- Isolé M0 / M1 en standard
- Motorisation des registres avec des servomoteurs BELIMO, hautes performances
- Apport d'air neuf intégré au plénium via une bouche Ø160mm

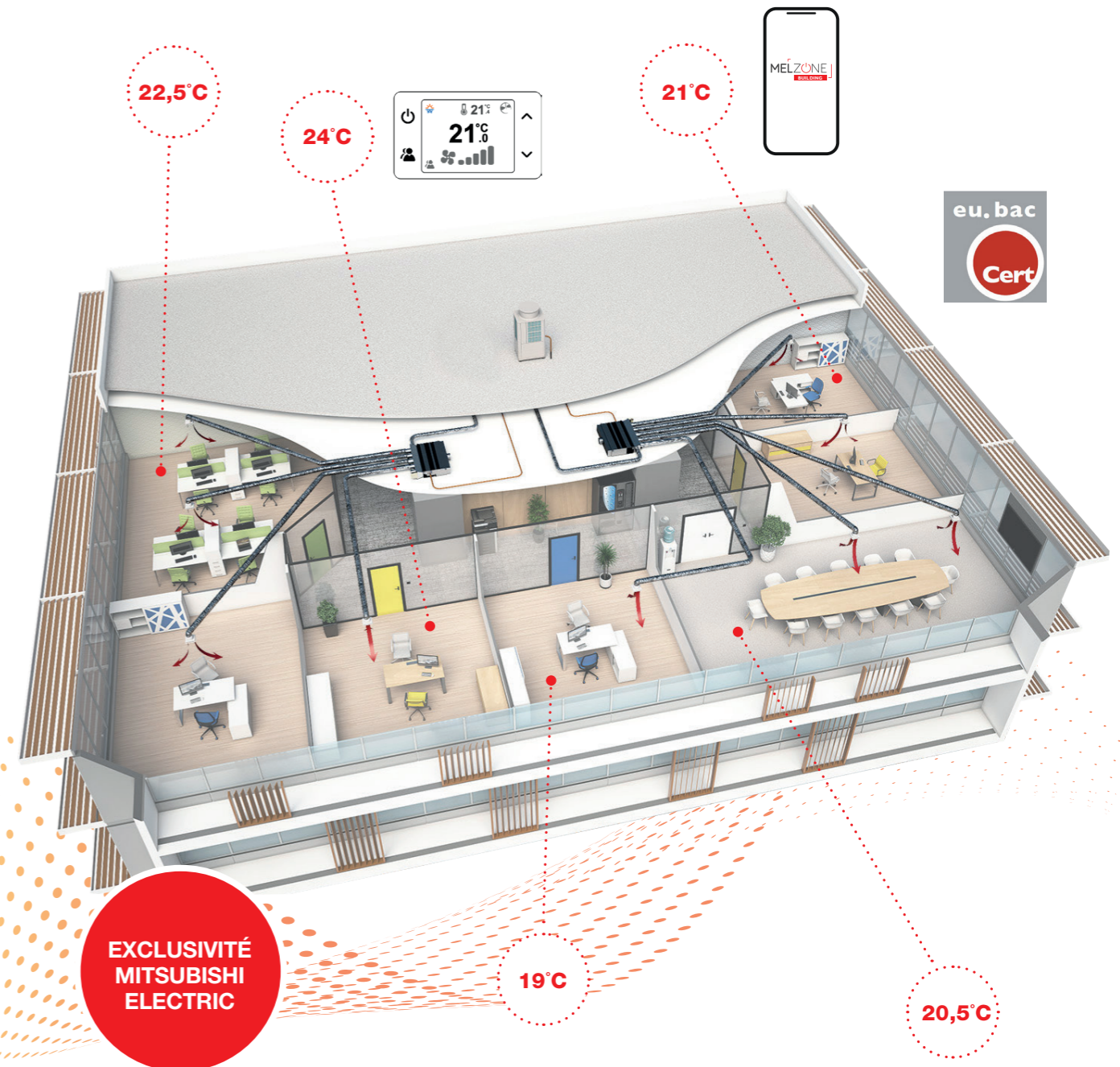
Régulation optimale (EU.BAC de 0,1K en chaud et froid)

- Performances élevées du système
- Valorisation du système dans le calcul réglementaire - Gain de point CEP
- Régulation proportionnelle de 0 à 100%

MELZONE BUILDING



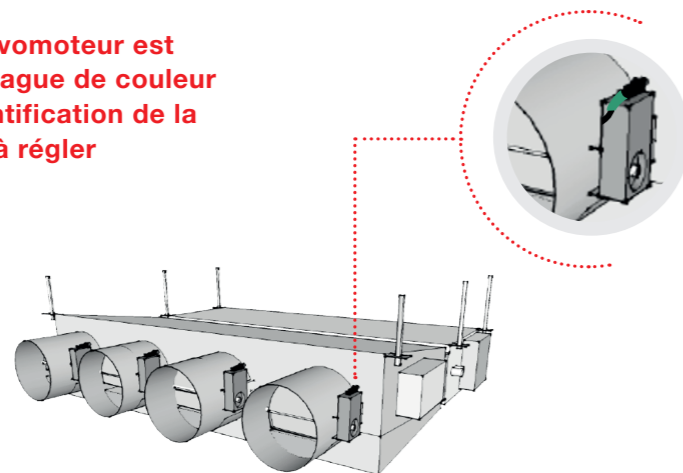
MELZONE BUILDING



MADE IN FRANCE

FACILITER LA MISE EN SERVICE

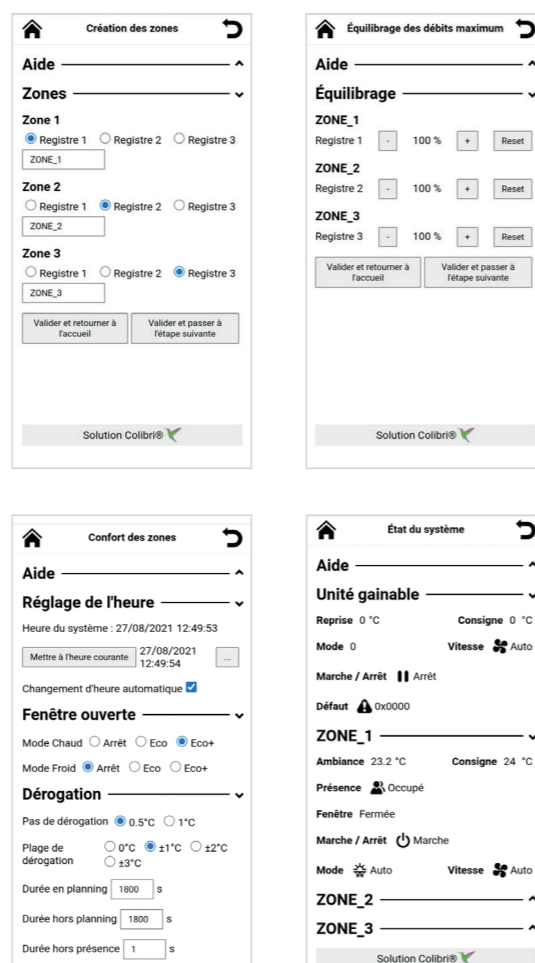
Chaque servomoteur est équipé d'une bague de couleur pour une identification de la zone à régler



Identifiez, paramétrez et réglez vos différentes zones en quelques clics grâce à un QR code.



Notre interface est accessible avec n'importe quel navigateur depuis n'importe quel support (smartphone, tablette, PC...)



PILOTER VOTRE PLENUM

TELECOMMANDES ET CENTRALISATION



Tactile couleur radio

- Alimentation 230V
- Paramétrage et affichage des informations
- Appairage simple en moins de 2s.



Virtuelle via smartphone

- Connexion Wifi directe avec le plénum
- Serveur web embarqué intégré en standard
- Aucune application nécessaire
- Accès aux paramètres de réglages via QR code
- Programmation hebdomadaire



Centralisation :

- Visualiser et piloter l'ensemble de vos plénums et chacune de vos zones via un PC
- Modifier simplement vos paramètres via une seule interface web

- Gérer vos droits et privilèges en fonction de votre accès

NOS CAPTEURS RADIOS (EN OPTION)

SONDE TEMPÉRATURE DÉPORTÉE

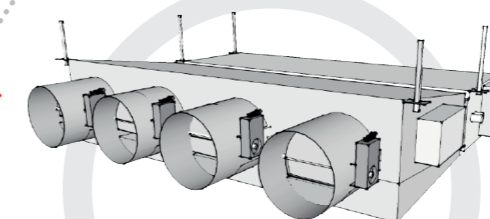
Sonde de température radio* d'ambiance permettant de se substituer à un thermostat tactile.

GESTION DE LA PRÉSENCE

Lecteur de carte radio* permettant de gérer un mode confort / éco.

GESTION DES OUVRANTS

Détecteur d'ouverture radio* adapté à tous les ouvrants



CONNECTIVITÉ RADIO INTÉGRÉ EN STANDARD



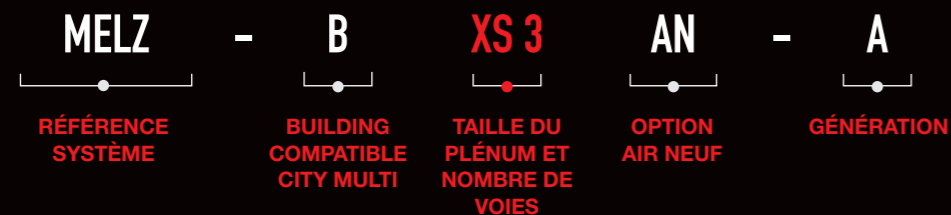
* Tous nos capteurs radio (ENCOCEAN) sont sans fil, sans pile, et autoalimentés

BIEN CHOISIR SON PLÉNUM - DRV CITY MULTI avec son PEFY-M-VMA - A



CODIFICATION DES RÉFÉRENCES

Nos plénums sont compatibles avec nos gainables de moyenne pression de la gamme DRV.



SANS AIR NEUF

MODÈLE GAINABLE	Nombre de voies aérauliques				Code taille
	2	3	4	5	
PEFY M20 VMA PEFY M25 VMA PEFY M32 VMA	MELZ - B - XS3 - A	MELZ - B - XS3 - A			XS
PEFY M40 VMA PEFY M50 VMA PEFY M63 VMA		MELZ - B - S3 - A	MELZ - B - S4 - A	MELZ - B - S5 - A	S
PEFY M71 VMA PEFY M80 VMA			MELZ - B - M4 - A	MELZ - B - M5 - A	M
PEFY M100 VMA PEFY M125 VMA				MELZ - B - L5 - A	L

AVEC AIR NEUF

MODÈLE GAINABLE	Nombre de voies aérauliques				Code taille
	2	3	4	5	
PEFY M20 VMA PEFY M25 VMA PEFY M32 VMA	MELZ - B - XS3 - AN - A	MELZ - B - XS3 - AN - A			XS
PEFY M40 VMA PEFY M50 VMA PEFY M63 VMA		MELZ - B - S3 - AN - A	MELZ - B - S4 - AN - A	MELZ - B - S5 - AN - A	S
PEFY M71 VMA PEFY M80 VMA			MELZ - B - M4 - AN - A	MELZ - B - M5 - AN - A	M
PEFY M100 VMA PEFY M125 VMA				MELZ - B - L5 - AN - A	L

GAINABLE	PEFY-M... VMA-A	-	20		25		32		40		50		63		71		80		100		125			
			250x700x732				250x900x732				250x1100x732				250x1400x732									
PLENUM	Alimentation électrique	V	230 V - 1 P+N+T 50 Hz																					
			2 à 3 voies	Intensité maxi	A	0,025																		
2 à 3 voies	Dimensions du plenum*	mm	278 x 886 (1028) x 568				278 x 942 (1083) x 560																	
	Diamètre bouches	mm	200																					
	Isolation	-	M0 / M1				M0 / M1																	
4 voies	Dimensions du plenum*	mm					278 x 1153 (1294) x 560				279 x 1164 (1303) x 560													
	Diamètre bouches	mm	200																					
	Isolation	-					M0 / M1				M0 / M1													
5 voies	Dimensions du plenum*	mm					281 x 1404 (1539) x 560				282 x 1419 (1560) x 560				283 x 1442 (1582) x 560									
	Diamètre bouches	mm	200																					
	Isolation	-					M0 / M1				M0 / M1				M0 / M1									
Air Neuf traité	Taille	mm	220x70																					
	Diamètre bouche	mm	160																					
	Débit maximum par plénum	m³/h	75	75	90	130	150	160	180	180	250													

Dimensions : Hauteur x Largeur x Profondeur
* (avec piquage air neuf)

GAINABLE MOYENNE PRESSION PEFY-M VMA-A



- Unité compacte : hauteur 250 mm largeur 700 mm pour une intégration aisée dans les faux-plafonds
- Pompe de relevage intégrée (hauteur 700 mm)
- 5 pressions statiques disponibles de 35 à 150 Pa pour adaptation aux longs réseaux de gaines
- Unités ultra silencieuses 23 dB(A) jusqu'à la taille 40
- 3 réglages de débit d'air possibles pour plus de confort



SEULEMENT 23 DB(A)



POMPE DE RELEVAGE



PRESSION STATIQUE 35 À 150 PA



HAUT 250 MM



ISOLANT M0/M1 SUR DEMANDE

PEFY-M VMA-A		20	25	32	40	50	63	71	80	100	125	
❄️	Puissance nominale froid	kW	2.2	2.8	3.6	4.5	5.6	7.1	8.0	9.0	11.2	14.0
	Puissance absorbée totale nominale froid ⁽¹⁾	W	32	32	44	47	66	87	80	80	142	199
☀️	Puissance nominale chaud	kW	2.5	3.2	4.0	5.0	6.3	8.0	9.0	10.0	12.5	16.0
	Puissance absorbée totale nominale chaud ⁽¹⁾	W	30	30	42	45	64	85	78	78	140	197

Caractéristiques techniques

Unités extérieures compatibles		PUMY-SP-V/YKM PUMY-P-V/YKM/YBM PUHY-(E)P-Y(S)NW PUHY-HP-Y(S)HM PURY-(E)P-Y(S)NW PQHY/PQRY-P-Y(S)LM									
		PV	MV	GV	PV	MV	GV	PV	MV	GV	PV
Débit d'air en froid	m³/h	360	360	450	600	720	810	870	870	1380	1680
		450	450	540	720	870	960	1080	1080	1680	2040
		510	510	630	840	1020	1140	1260	1260	1920	2220
Pression statique disponible	Pa	[35]	[35]	[35]	[35]	[35]	[35]	[40]	[40]	[40]	40
		50	50	50	50	50	50	50	50	50	[50]
		70	70	70	70	70	70	70	70	70	70
		100	100	100	100	100	100	100	100	100	100
Pression acoustique en froid à 1,5 m ⁽²⁾	dB(A)	18	18	20	20	21	24	22	22	27	31
		22	22	24	25	28	28	28	28	32	35
	[35] Pa	24	24	27	28	31	32	31	31	35	37
Dimensions	Hauteur	250	250	250	250	250	250	250	250	250	250
	Largeur	700	700	700	900	900	900	1100	1100	1400	1400
	Profondeur	732	732	732	732	732	732	732	732	732	732
Poids net	kg	21	21	21	25	25	27	30	30	37	38
Diamètre des condensats	mm	32	32	32	32	32	32	32	32	32	32
Diamètre liquide à braser	pouce	1/4	1/4	1/4	1/4	1/4	3/8	3/8	3/8	3/8	3/8
	pouce	1/2	1/2	1/2	1/2	1/2	5/8	5/8	5/8	5/8	5/8
Alimentation électrique	V~Hz	230V - 1 P + N + T									
	Intensité maxi ⁽³⁾	A	0.93	0.93	1.19	1.45	1.55	1.69	2.31	2.38	2.81

SPV = Super Petite Vitesse - PV = Petite Vitesse - MV = Moyenne Vitesse - GV = Grande Vitesse - [] : réglage d'usine

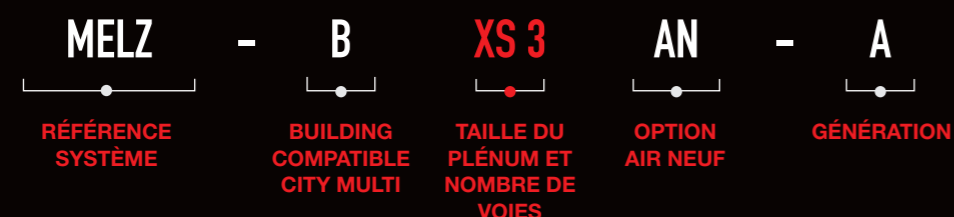
⁽¹⁾ Donnée en Grande Vitesse - ⁽²⁾ Pression acoustique mesurée en chambre anéchoïque - ⁽³⁾ Protection électrique et câble d'alimentation à dimensionner suivant réglementation en vigueur, voir préconisations sur la notice d'installation

BIEN CHOISIR SON PLÉNUM - DRV CITY MULTI avec son PEFY-M-VMA - Version A1



CODIFICATION DES RÉFÉRENCES

Nos plénums sont compatibles avec nos gainables de moyenne pression de la gamme DRV.



SANS AIR NEUF

MODÈLE GAINABLE	Nombre de voies aérauliques				Code taille
	2	3	4	5	
PEFY M20 VMA-A1 PEFY M25 VMA-A1 PEFY M32 VMA-A1	MELZ - B - XS3 - A	MELZ - B - XS3 - A			XS
PEFY M40 VMA-A1		MELZ - B - S3 - A	MELZ - B - S4 - A		
PEFY M50 VMA-A1 PEFY M63 VMA-A1		MELZ - B - M3 - A	MELZ - B - M4 - A	MELZ - B - M5 - A	M
PEFY M71 VMA-A1 PEFY M80 VMA-A1 PEFY M100 VMA-A1 PEFY M125 VMA-A1			MELZ - B - L4 - A	MELZ - B - L5 - A	

AVEC AIR NEUF

MODÈLE GAINABLE	Nombre de voies aérauliques				Code taille
	2	3	4	5	
PEFY M20 VMA-A1 PEFY M25 VMA-A1 PEFY M32 VMA-A1	MELZ - B - XS3 - AN - A	MELZ - B - XS3 - AN - A			XS
PEFY M40 VMA-A1		MELZ - B - S3 - AN - A	MELZ - B - S4 - AN - A		
PEFY M50 VMA-A1 PEFY M63 VMA-A1		MELZ - B - M3 - AN - A	MELZ - B - M4 - AN - A	MELZ - B - M5 - AN - A	M
PEFY M71 VMA-A1 PEFY M80 VMA-A1 PEFY M100 VMA-A1 PEFY M125 VMA-A1			MELZ - B - L4 - AN - A	MELZ - B - L5 - AN - A	

GAINABLE	PEFY-M... VMA-A1	-	20 25 32 40 50 63 71 80 100 125									
			250 x 700 x 732		250 x 900 x 732		250 x 1000 x 732		250 x 1400 x 732			
PLENUM	Taille		XS		S		M		L			
	Alimentation électrique	V	230 V - 1 P+N+T 50 Hz									
	Intensité maxi	A	0,025									
2 à 3 voies	Dimensions du plenum*	mm	278 x 886 (1028) x 568		278 x 942 (1083) x 560	278 x 1104 (1244) x 551						
	Diamètre bouches	mm	200		200							
	Isolation	-	M0 / M1		M0 / M1							
4 voies	Dimensions du plenum*	mm			278 x 1153 (1294) x 560	279 x 1164 (1303) x 560		280 x 1395 (1534) x 560				
	Diamètre bouches	mm			200	200		200				
	Isolation	-			M0 / M1	M0 / M1		M0 / M1				
5 voies	Dimensions du plenum*	mm			282 x 1419 (1560) x 560		283 x 1442 (1582) x 560					
	Diamètre bouches	mm			200		200					
	Isolation	-			M0 / M1		M0 / M1					
Air Neuf traité	Taille	mm	220 x 70									
	Diamètre bouche	mm	160									
	Débit maximum par plénum	m³/h	75	75	90	130	150	160	180	180	250	

Dimensions : Hauteur x Largeur x Profondeur
* (avec piquage air neuf)

GAINABLE MOYENNE PRESSION PEFY-M VMA-A1



- Unité compacte : hauteur 250 mm largeur 700 mm pour une intégration aisée dans les faux-plafonds
- Pompe de relevage intégrée (hauteur 700 mm)
- 5 pressions statiques disponibles de 35 à 150 Pa pour adaptation aux longs réseaux de gaines
- Unités ultra silencieuses 23 dB(A) jusqu'à la taille 40
- 3 réglages de débit d'air possibles pour plus de confort



SEULEMENT
23 DB(A)



POMPE DE
RELEVAGE



PRESSION STATIQUE
35 À 150 PA



HAUT
250 MM



ISOLANT M0/M1
SUR DEMANDE

PEFY-M VMA-A1		20	25	32	40	50	63	71	80	100	125	140	
❄️	Puissance nominale froid	kW	2.2	2.8	3.6	4.5	5.6	7.1	8.0	9.0	11.2	14.0	16.0
	Puissance absorbée totale nominale froid ⁽¹⁾	W	39	39	60	87	131	139	165	165	211	218	282
☀️	Puissance nominale chaud	kW	2.5	3.2	4.0	5.0	6.3	8.0	9.0	10.0	12.5	16.0	18.0
	Puissance absorbée totale nominale chaud ⁽¹⁾	W	37	37	58	85	129	231	216	216	209	216	280

CARACTÉRISTIQUES TECHNIQUES

Unités Intérieures	Unités extérieures compatibles	-	PUHY-HP-Y(S)NW PURY(E)-P-Y(S)NW PQHY/PQRY-P-Y(S)LM PUMY-SP-V/YKM PUMY-P-V/YKM/YBM PUHY(E)-P-Y(S)NW										
			360	360	444	600	720	810	870	870	1380	1530	1770
Débit d'air en froid	SPV PV MV GV	m³/h	360	450	540	690	870	960	1080	1080	1680	1860	2130
			510	510	630	810	990	1152	1260	1260	1920	2040	2400
			600	600	750	1140	1536	1860	2196	2196	2220	2220	2640
			[35]	[35]	[35]	[35]	[35]	[35]	[40]	[40]	[40]	[40]	40
Pression statique disponible		Pa	50	70	70	70	70	70	70	70	70	70	70
			70	70	70	70	70	70	70	70	70	70	70
			100	100	100	100	100	100	100	100	100	100	100
			150	150	150	150	150	150	150	150	150	150	150
			215	215	240	23.5	22.0	23.0	22.0	22.0	22.0	29.5	31.5
Pression acoustique en froid à 1.5 m [35] Pa	SPV PV MV GV	dB(A)	23.0	26.5	31.5	28.0	26.5	30.0	27.5	27.5	37.5	38.5	40.5
			30.0	30.0	35.5	37.0	37.0	41.5	40.5	40.5	40.0	40.5	43.0
			250	250	250	250	250	250	250	250	250	250	250
			700	700	700	900	1100	1100	1400	1400	1400	1400	1600
Poids net		kg	21	21	21	25	30	30	37	37	37	38	42
			32	32	32	32	32	32	32	32	32	32	32
Frigo	Diamètre liquide à braser	pouce	1/4	1/4	1/4	1/4	1/4	3/8	3/8	3/8	3/8	3/8	3/8
			1/2	1/2	1/2	1/2	1/2	5/8	5/8	5/8	5/8	5/8	5/8
Elec.	Alimentation électrique	V~Hz	230 V - 1 P + N + T - 50 Hz										
			Intensité maxi ⁽³⁾	A	0.93	0.93	1.19	1.53	2.13	2.20	2.35	2.35	2.81

SPV = Super Petite Vitesse - PV = Petite Vitesse - MV = Moyenne Vitesse - GV = Grande Vitesse - [] : réglage usine

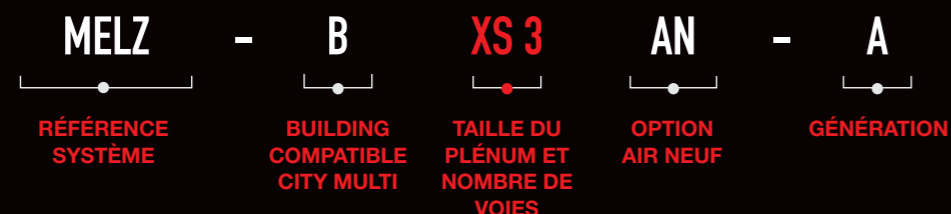
⁽¹⁾ Donnée en Grande Vitesse - ⁽²⁾ Pression acoustique mesurée en chambre anéchoïque - ⁽³⁾ Protection électrique et câble d'alimentation à dimensionner suivant réglementation en vigueur, voir préconisations sur la notice d'installation.

BIEN CHOISIR SON PLÉNUM - DRV HVRF DE LA GAMME CITY MULTI avec son PEFY-WP-VMA-E



CODIFICATION DES RÉFÉRENCES

Nos plénums sont compatibles avec nos gainables de moyenne pression de la gamme HVRF.



SANS AIR NEUF

MODÈLE GAINABLE	Nombre de voies aérauliques				Code taille
	2	3	4	5	
PEFY WP20 VMA	MELZ - B - XS3 - A	MELZ - B - XS3 - A			XS
PEFY WP25 VMA PEFY WP32 VMA	MELZ - B - S3 - A	MELZ - B - S3 - A			S
PEFY WP40 VMA PEFY WP50 VMA PEFY WP63 VMA		MELZ - B - M3 - A	MELZ - B - M4 - A	MELZ - B - M5 - A	M
PEFY WP71 VMA PEFY WP80 VMA PEFY WP100 VMA			MELZ - B - L4 - A	MELZ - B - L5 - A	L

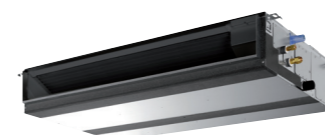
AVEC AIR NEUF

MODÈLE GAINABLE	Nombre de voies aérauliques				Code taille
	2	3	4	5	
PEFY WP20 VMA	MELZ - B - XS3 - AN - A	MELZ - B - XS3 - AN - A			XS
PEFY WP25 VMA PEFY WP32 VMA	MELZ - B - S3 - AN - 5	MELZ - B - S3 - AN - A			S
PEFY WP40 VMA PEFY WP50 VMA PEFY WP63 VMA		MELZ - B - M3 - AN - A	MELZ - B - M4 - AN - A	MELZ - B - M5 - AN - A	M
PEFY WP71 VMA PEFY WP80 VMA PEFY WP100 VMA			MELZ - B - L4 - AN - A	MELZ - B - L5 - AN - A	L

GAINABLE	PEFY-WP(W).....VMA-E		Nombre de voies aérauliques								
			20	25	32	40	50	63	71	80	100
GAINABLE	Dimensions du gainable		250x700x732	250x900x732	250 x 1100 x 732				250x1400x732		
	Alimentation électrique	V	220 V - 1 P+N+T 50 Hz								
	Intensité maxi	A	1.18 à 3.30								
PLENUM	Pression statique disponible	Pa	35 à 150 (5 réglages possibles)								
	Taille		XS	S	M				L		
	Alimentation électrique	V	230 V - 1 P+N+T 50 Hz								
2 à 3 voies	Intensité maxi	A	0,025								
	Dimensions du plenum*	mm	278 x 886 (1028) x 568	278 x 942 (1083) x 560	278 x 1104 (1244) x 551						
	Diamètre bouches	mm	200		200						
	Isolation	-	M0 / M1		M0 / M1						
4 voies	Dimensions du plenum*	mm			279 x 1164 (1303) x 560				280 x 1395 (1534) x 560		
	Diamètre bouches	mm			200				200		
	Isolation	-			M0 / M1				M0 / M1		
	Dimensions du plenum*	mm			282 x 1419 (1560) x 560				283 x 1442 (1582) x 560		
5 voies	Diamètre bouches	mm			200				200		
	Isolation	-			M0 / M1				M0 / M1		
	Taille	mm	220x70								
Air Neuf pré traité	Diamètre bouche	mm	160								
	Débit maximum par plénum	m³/h	75	75	90	130	150	160	180	180	250

Dimensions : Hauteur x Largeur x Profondeur
* (avec piquage air neuf)

GAINABLE MOYENNE PRESSION PEFY-WP VMA-E



- Unité compacte : hauteur 250 mm largeur 700 mm pour une intégration aisée dans les faux-plafonds
- Pompe de relevage intégrée (hauteur 700 mm)
- 5 pressions statiques disponibles de 35 à 150 Pa pour adaptation aux longs réseaux de gaines
- Isolation M0/M1 sur demande pour respecter la réglementation en vigueur des locaux ERP



À PARTIR DE 23dB(A)



POMPE DE RELEVAGE INTÉGRÉE



HAUTEUR RELEVAGE DE CONDENSATS 700 MM



HAUT 250 MM



PRESSION STATIQUE 35 À 150PA

PEFY-WP VMA-E		20	25	32	40	50	63	71	80	100	125	
❄️	Puissance nominale froid	kW	2.2	2.8	3.6	4.5	5.6	7.1	8.0	9.0	11.2	14.0
	Puissance absorbée totale nominale froid ⁽¹⁾	W	70	90	110	140	140	140	240	240	240	360
⚙️	Puissance nominale chaud	kW	2.5	3.2	4.0	5.0	6.3	8.0	9.0	10.0	12.5	16.0
	Puissance absorbée totale nominale chaud ⁽¹⁾	W	50	70	90	120	120	120	220	220	220	340

Caractéristiques techniques

Débit d'air en froid	PV	m³/h	450	600	720	870	870	870	1380	1380	1380	1770
	MV		540	720	870	1080	1080	1080	1680	1680	1680	2130
Pression statique disponible [réglage usine]	GV	Pa	630	840	1020	1260	1260	1260	1980	1980	1980	2520
			35 - [50] - 70 - 100 - 150									
Pression acoustique en froid à 1,5 m ⁽²⁾	PV	dB(A)	23	23	25	26	26	26	28	28	28	32
	MV		26	27	29	29	29	29	33	33	33	36
	GV		29	30	32	34	34	34	37	37	37	40
Dimensions	Hauteur	mm	250	250	250	250	250	250	250	250	250	250
	Largeur	mm	700	900	900	1100	1100	1100	1400	1400	1400	1600
	Profondeur	mm	732	732	732	732	732	732	732	732	732	732
Poids net	kg	21	26	26	31	31	31	40	40	40	42	
Diamètres des condensats	mm	32	32	32	32	32	32	32	32	32	32	
Eau	Diamètre Entrée Eau	pouce	Rc 3/4 à visser						Rc 1-1/4 à visser			
	Diamètre Sortie Eau	pouce	Rc 3/4 à visser						Rc 1-1/4 à visser			
Elec.	Alimentation électrique	V~Hz	230 - 1 P + N + T									
	Intensité maxi ⁽³⁾	A	1,18	1,43	1,54	2,47	2,47	2,47	3,30	3,30	3,30	3,29

SPV = Super Petite Vitesse - PV = Petite Vitesse - MV = Moyenne Vitesse - GV = Grande Vitesse

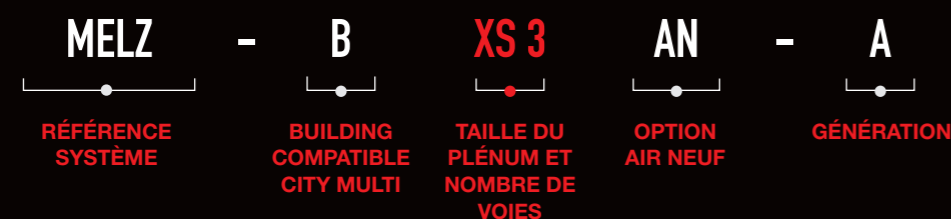
⁽¹⁾ Donnée en Grande Vitesse - ⁽²⁾ Pression acoustique mesurée en chambre anéchoïque - ⁽³⁾ Protection électrique et câble d'alimentation à dimensionner suivant réglementation en vigueur, voir préconisations sur la notice d'installation.

BIEN CHOISIR SON PLÉNUM - DRV HVRF Y DE LA GAMME CITY MULTI avec son PEFY-W-VMA-A



CODIFICATION DES RÉFÉRENCES

Nos plénums sont compatibles avec nos gainables de moyenne pression de la gamme HVRF.



SANS AIR NEUF

MODÈLE GAINABLE	Nombre de voies aérauliques				Code taille
	2	3	4	5	
PEFY W20 VMA-A PEFY W25 VMA-A PEFY W32 VMA-A PEFY W40 VMA-A	MELZ - B - XS3 - A	MELZ - B - XS3 - A			XS
PEFY W50 VMA-A PEFY W63 VMA-A PEFY W71 VMA-A PEFY W80 VMA-A PEFY W100 VMA-A PEFY W125 VMA-A		MELZ - B - S3 - A	MELZ - B - S4 - A		S
		MELZ - B - M3 - A	MELZ - B - M4 - A	MELZ - B - M5 - A	M
				MELZ - B - L5 - A	L

AVEC AIR NEUF

MODÈLE GAINABLE	Nombre de voies aérauliques				Code taille
	2	3	4	5	
PEFY W20 VMA-A PEFY W25 VMA-A PEFY W32 VMA-A PEFY W40 VMA-A	MELZ - B - XS3 - AN - A	MELZ - B - XS3 - AN - A			XS
PEFY W50 VMA-A PEFY W63 VMA-A PEFY W71 VMA-A PEFY W80 VMA-A PEFY W100 VMA-A PEFY W125 VMA-A		MELZ - B - S3 - AN - A	MELZ - B - S4 - AN - A		S
		MELZ - B - M3 - AN - A	MELZ - B - M4 - AN - A	MELZ - B - M5 - AN - A	M
				MELZ - B - L5 - AN - A	L

GAINABLE	PEFY-W(W).....VMA-A		Nombre de voies aérauliques									
			20	25	32	40	50	63	71	80	100	125
GAINABLE	Dimensions du gainable	V	250x700x732		250x900x732		250x1100x732				250x1400x732	
	Alimentation électrique	A	220 V - 1 P+N+T 50 Hz									
	Intensité maxi	Pa	1.18 à 3.30									
	Pression statique disponible		35 à 150 (5 réglages possibles)									
PLÉNUM	Taille		XS		S		M				L	
	Alimentation électrique	V	230 V - 1 P+N+T 50 Hz									
	Intensité maxi	A	0,025									
	Pression statique disponible		35 à 150 (5 réglages possibles)									
2 à 3 voies	Dimensions du plénum*	mm	278 x 886 (1028) x 568		278x942 (1083)x560		278x1104(1244)x551					
	Diamètre bouches	mm	200									
	Isolation	-	M0 / M1									
	Pression statique disponible	Pa	35 à 150 (5 réglages possibles)									
4 voies	Dimensions du plénum*	mm			279x1164 (1303)x560		279 x 1164 (1303) x 560					
	Diamètre bouches	mm	200									
	Isolation	-	M0 / M1									
	Pression statique disponible	Pa	35 à 150 (5 réglages possibles)									
5 voies	Dimensions du plénum*	mm			282 x 1419 (1560) x 560				283 x 1442 (1582) x 560			
	Diamètre bouches	mm	200									
	Isolation	-	M0 / M1									
	Pression statique disponible	Pa	35 à 150 (5 réglages possibles)									
Air Neuf pré traité	Taille	mm	220 x 70									
	Diamètre bouche	mm	160									
	Débit maximum par plénum	m³/h	75	75	90	130	150	160	180	180	250	250

Dimensions : Hauteur x Largeur x Profondeur
* (avec piquage air neuf)

GAINABLE MOYENNE PRESSION PEFY-W VMA-A



- Unité compacte : hauteur 250 mm largeur 700 mm pour une intégration aisée dans les faux-plafonds
- Pompe de relevage intégrée (hauteur 700 mm)
- 5 pressions statiques disponibles de 35 à 150 Pa pour adaptation aux longs réseaux de gaines
- solution M0/M1 sur demande pour respecter la réglementation en vigueur des locaux ERP



À PARTIR DE 23dB(A)



POMPE DE RELEVAGE INTÉGRÉE



HAUTEUR RELEVAGE DE CONDENSATS 700 MM



HAUT 250 MM



PRESSION STATIQUE 35 A 150PA

PEFY-W VMA-A		20	25	32	40	50	63	71	80	100	125	
❄️	Puissance nominale froid	kW	2.2	2.8	3.6	4.5	5.6	7.1	8.0	9.0	11.2	14.0
	Puissance absorbée totale nominale froid ⁽¹⁾	W	32	32	44	47	93	93	93	93	142	199
☀️	Puissance nominale chaud	kW	2.5	3.2	4.0	5.0	6.3	8.0	9.0	10.0	12.5	16.0
	Puissance absorbée totale nominale chaud ⁽¹⁾	W	30	30	42	45	91	91	91	91	140	197

CARACTÉRISTIQUES TECHNIQUES

Unités intérieures	Paramètre	Unité	Nombre de voies aérauliques									
			20	25	32	40	50	63	71	80	100	125
Unités intérieures	Débit d'air en froid	PV	360	360	450	600	870	870	870	870	1360	1360
		MV	450	450	540	720	1080	1080	1080	1080	1680	1680
		GV	510	510	630	840	1260	1260	1260	1260	1920	1920
Unités intérieures	Pression statique disponible		[35]	[35]	[35]	[35]	[40]	[40]	[40]	[40]	[40]	40
			50	50	50	50	50	50	50	50	50	[50]
			70	70	70	70	70	70	70	70	70	70
			100	100	100	100	100	100	100	100	100	100
Unités intérieures	Pression acoustique en froid à 1.5 m [35] Pa	PV	21.0	21.0	23.0	23.0	26.0	26.0	26.0	36.0	30.0	34.0
		MV	25.0	25.0	27.0	28.0	31.0	31.0	31.0	31.0	35.0	38.0
		GV	27.0	27.0	30.0	31.0	35.0	35.0	35.0	35.0	38.0	40.0
Unités intérieures	Dimensions Gainable	Hauteur	250	250	250	250	250	250	250	250	250	250
		Largeur	700	700	700	900	1100	1100	1100	1100	1400	1400
		Profondeur	732	732	732	732	732	732	732	732	732	732
Unités intérieures	Poids net	kg	22	22	22	26	30	30	30	30	37	38
	Diamètre des condensats	mm	32	32	32	32	32	32	32	32	32	32
Eau	Diamètre Entrée Eau à braser	mm	20	20	20	20	20	20	20	20	20	20
	Diamètre Sortie Eau à braser	mm	20	20	20	20	20	20	20	20	20	20
Elec.	Alimentation électrique	V-Hz	230 V - 1 P + N + T - 50 Hz									
	Intensité maxi ⁽³⁾	A	0.93	0.93	1.19	1.45	2.35	2.35	2.35	2.35	2.81	2.93

SPV = Super Petite Vitesse - PV = Petite Vitesse - MV = Moyenne Vitesse - GV = Grande Vitesse - [] : réglage usine

⁽¹⁾ Donnée en Grande Vitesse - ⁽²⁾ Pression acoustique mesurée en chambre anéchoïque - ⁽³⁾ Protection électrique et câble d'alimentation à dimensionner suivant réglementation en vigueur, voir préconisations sur la notice d'installation.

MITSUBISHI ELECTRIC, UN GROUPE D'ENVERGURE INTERNATIONALE

Fondé en 1921, Mitsubishi Electric est devenu, grâce à son savoir-faire industriel, un **leader mondial** dans la production et la vente d'**équipements électriques et électroniques**. Avec près de 145 000 salariés dont 2 000 chercheurs, le groupe, présent dans 36 pays et sur les 5 continents, réalise un chiffre d'affaires annuel de plus de 40 milliards de dollars.

global.mitsubishielectric.com

En France, Mitsubishi Electric Europe B.V. concentre son activité autour de **plusieurs pôles d'activité** : chauffage et climatisation, imagerie professionnelle, composants électroniques, automatisation industrielle et équipement automobile.

mitsubishielectric.fr

Précurseur en matière de technologie, de confort et d'environnement et de développement durable, Mitsubishi Electric commercialise, en France, depuis 1991 une gamme complète de systèmes de chauffage - climatisation. Destinés aux secteurs résidentiel et tertiaire, ils conjuguent innovations technologiques, confort d'utilisation et optimisation énergétique. Ils sont fabriqués au Japon, en Thaïlande, en Turquie et en Ecosse. Aujourd'hui, **un climatiseur Mitsubishi Electric est vendu toutes les 15 secondes dans le monde et toutes les 5 minutes en France**.

confort.mitsubishielectric.fr



MITSUBISHI ELECTRIC

2, rue de l'Union - 92565 Rueil-Malmaison Cedex - confort.mitsubishielectric.fr

0 899 492 849 Service 0,50 € / min
+ prix appel

01 55 68 56 00 depuis un téléphone portable

Nos produits de climatisation et pompes à chaleur contiennent des gaz fluorés 1234ze/yf (PRP 4/7), R454B (PRP 466), R513A (PRP 631), R32 (PRP 675), R134a (PRP 1430), R407C (PRP 1774), R410A (PRP 2088). Ces valeurs PRP Pouvoir de Réchauffement Planétaire sont basées sur la réglementation de l'UE n° 517/2014 et issues du 4ème rapport du GIEC (Groupe Intergouvernemental d'Experts sur l'Evolution du Climat).