

## QU'EST CE QU'UNE «ZONE FONCTIONNELLE» AU SENS DU BACS ?

### DEFINITION.

Une zone fonctionnelle est une zone dans laquelle les usages des équipements techniques pilotés par le BACS sont homogènes.

### EN SAVOIR + ●

La fiche Technique « Décryptage du BACS » édité par CEREMA et le ministère explicite cette notion au travers l'exemple d'un collège.

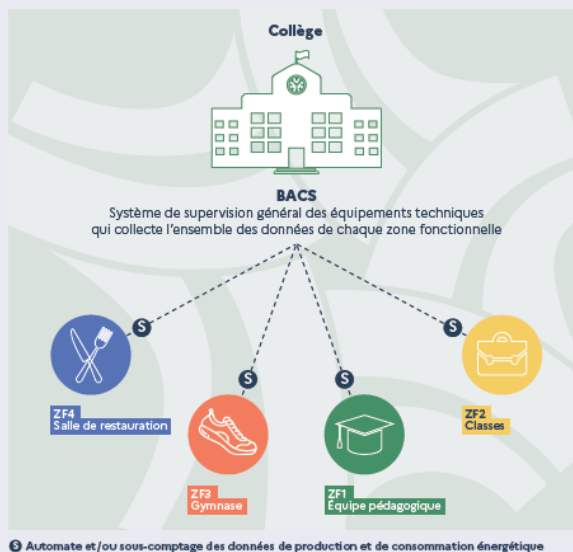
#### Zoom sur la notion de zone fonctionnelle : exemple d'un collège.

Dans un collège, différents usages sont observés, à titre non exhaustif, ce peut être :

- les usages administratifs liés à l'équipe pédagogique, notamment la bureautique (zone fonctionnelle 1 : ZF1) ;
- les salles de classe (zone fonctionnelle 2 : ZF2) ;
- les usages liés aux zones dédiées au sport (zone fonctionnelle 3 : ZF3) ;
- les usages liés aux salles de restauration (zone fonctionnelle 4 : ZF4)...

Ces usages hétérogènes engendrent des besoins en énergie différents. Ainsi chacune de ces zones doit faire l'objet d'un suivi particulier des données de production et de consommation énergétique dans le système général de supervision, par la mise en place de sous-comptages et/ou d'automates connectés au système de supervision, par exemple.

Il convient alors d'engager des réflexions sur l'ensemble de ces zones fonctionnelles en vue de définir l'architecture réseau (capteurs, compteurs, actionneurs, automates) qui permettront la remontée d'informations par zone fonctionnelle. En outre, l'ensemble des éléments de l'architecture réseau devra être interopérable, c'est-à-dire communiquer et interagir avec d'autres produits de façon que l'architecture reste souple et modulable.



Cette notion est essentielle car le BACS exige que « le suivi, l'enregistrement et l'analyse de la production et de la consommation énergétique des systèmes techniques reliés soit réalisés en continu, par **zone fonctionnelle** et à un pas de temps horaire ».