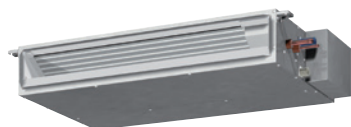


# GAINABLE EXTRA-PLAT

## PEFY-P VMS1-E



- Ultra compacte : hauteur 200 mm largeur 700 mm pour une intégration aisée dans les faux-plafonds
- Pompe de relevage intégrée (hauteur 550 mm)
- 4 pressions statiques disponibles de 5 à 50 Pa pour s'adapter aux réseaux de gaines
- Niveau sonore record de 22 dB(A) pour la taille 15
- 3 réglages de débit d'air possible pour plus de confort



SEULEMENT  
22 DB(A)



POMPE DE  
RELEVAGE



PRESSION STATIQUE  
5 À 50 PA



HAUT  
200MM



ISOLANT M0/M1  
SUR DEMANDE

| PEFY-P VMS1-E |   |    | 15  | 20  | 25  | 32  | 40  | 50  | 63  |
|---------------|---|----|-----|-----|-----|-----|-----|-----|-----|
| ❄️            | Puissance nominale froid                                | kW | 1.7 | 2.2 | 2.8 | 3.6 | 4.5 | 5.6 | 7.1 |
|               | Puissance absorbée totale nominale froid <sup>(1)</sup> | W  | 50  | 50  | 60  | 70  | 70  | 90  | 90  |
| ☀️            | Puissance nominale chaud                                | kW | 1.9 | 2.5 | 3.2 | 4.0 | 5.0 | 6.3 | 8.0 |
|               | Puissance absorbée totale nominale chaud <sup>(1)</sup> | W  | 30  | 30  | 40  | 50  | 50  | 70  | 70  |

### CARACTÉRISTIQUES TECHNIQUES

|                         |  | PUHY-HP-Y(S)NW PURY-(E)P-Y(S)NW PQHY/PQRY-P-Y(S)LM PUMY-SP-V/YKM<br>PUMY-P-V/YKM/YBM PUHY-(E)P-Y(S)NW |                             |      |      |      |      |      |      |      |
|-------------------------|--|---|-----------------------------|------|------|------|------|------|------|------|
| Unités intérieures      | Unités extérieures compatibles               | -   |                             |      |      |      |      |      |      |      |
|                         | Débit d'air en froid                         | PV  | m³/h                        | 300  | 330  | 330  | 360  | 480  | 570  | 720  |
|                         |  | MV  |                             | 360  | 390  | 420  | 480  | 570  | 660  | 840  |
|                         |  | GV  |                             | 420  | 480  | 540  | 600  | 660  | 780  | 990  |
|                         | Pression statique disponible                 |   | Pa                          | 5    | 5    | 5    | 5    | 5    | 5    | 5    |
|                         |  | [15]  |                             | [15] | [15] | [15] | [15] | [15] | [15] |      |
|                         |  | 35  |                             | 35   | 35   | 35   | 35   | 35   | 35   |      |
|                         | Pression acoustique en froid à 1.5 m [15] Pa | PV  | dB(A)                       | 22.0 | 23.0 | 24.0 | 24.0 | 28.0 | 30.0 | 30.0 |
|                         |  | MV  |                             | 24.0 | 25.0 | 26.0 | 27.0 | 30.0 | 32.0 | 33.0 |
|                         |  | GV  |                             | 28.0 | 29.0 | 30.0 | 32.0 | 33.0 | 35.0 | 36.0 |
| Dimensions Gainable     | Hauteur                                      | mm  | 200                         | 200  | 200  | 200  | 200  | 200  | 200  |      |
|                         | Largeur                                      |   | 790                         | 790  | 790  | 790  | 990  | 990  | 1190 |      |
|                         | Profondeur                                   |   | 700                         | 700  | 700  | 700  | 700  | 700  | 700  |      |
| Poids net               |  | kg  | 19                          | 19   | 19   | 20   | 24   | 24   | 28   |      |
| Diamètre des condensats |  | mm  | 32                          | 32   | 32   | 32   | 32   | 32   | 32   |      |
| Frigo                   | Diamètre liquide à braser                    | pouce   | 1/4                         | 1/4  | 1/4  | 1/4  | 1/4  | 1/4  | 3/8  |      |
|                         | Diamètre gaz à braser                        |   | 1/2                         | 1/2  | 1/2  | 1/2  | 1/2  | 1/2  | 5/8  |      |
| Elec.                   | Alimentation électrique                      | V-Hz  | 230 V - 1 P + N + T - 50 Hz |      |      |      |      |      |      |      |
|                         | Intensité maxi <sup>(3)</sup>                | A   | 0.53                        | 0.56 | 0.63 | 0.63 | 0.83 | 1.02 | 1.08 |      |

SPV = Super Petite Vitesse - PV : Petite Vitesse - MV = Moyenne Vitesse - GV = Grande Vitesse - [] : réglage usine

<sup>(1)</sup> Donnée en Grande Vitesse - <sup>(2)</sup> Pression acoustique mesurée en chambre anéchoïque - <sup>(3)</sup> Protection électrique et câble d'alimentation à dimensionner suivant réglementation en vigueur, voir préconisations sur la notice d'installation.

| Télécommande               |                 | PAR-CT01MAA             | PAR-41MAA                                    | PAC-YT52CRA                                   | PAR-U02MEDA                                  | PAR-FL32MA + récepteur IR déporté<br>PAR-FA32MA |                   |                   |   |
|----------------------------|-----------------|-------------------------|--|---|--|---|-------------------|-------------------|---|
| Accessoires                |                 |                         |  |   |  |   |                   |                   |   |
| Filtre Plasma Quad Connect | Interface Wi-Fi | Récepteur radio EnOcean | Sonde de température radio EnOcean sans pile | Détecteur d'ouverture radio EnOcean sans pile | Interrupteur à carte radio EnOcean sans pile | Sonde déportée filaire                          | Connecteur 3 fils | Connecteur 5 fils | Kit pour déplacement boîtier électrique |
| Voir page 97               | MAC-587IF       | LYNXY                   | ENO-TEMP                                     | ENO-OUV                                       | ENO-CARTE                                    | PAC-SE41TS-E                                    | PAC-SE55RA        | PAC-SA88HA        | PAC-KE70HS-E                            |