

Puissance frigorifique nominale	5.0 kW
Puissance frigorifique mini / maxi	1.7 / 5.6 kW
EER en froid / Classe énergétique	3.70 / A
Coefficient de performance saisonnier SEER en froid	6.10
Puissance calorifique nominale	6.0 kW
Puissance calorifique mini / maxi	1.5 / 7.2 kW
COP en chaud / Classe énergétique	4.11 / A
Coefficient de performance saisonnier SCOP en chaud	4.20
Plage de fonctionnement en froid (Temp. extérieures)	-15 / +46 °C
Plage de fonctionnement en chaud (Temp. extérieures)	-10 / +24 °C
Pression acoustique en froid Unité Intérieure -/PV/MV/GV/-* à 1.00 m	-26/31/35/-dB(A)
Puissance acoustique en froid Unité intérieure SGV	59 dB(A)
Pression acoustique en froid Unité extérieure GV à 1 m	48 dB(A)
Puissance acoustique en froid Unité extérieure GV	65 dB(A)

Conditions de mesure selon EN 14511-2 ; SCOP/SEER suivant EN14825

*: mesurée en chambre anéchoïque ** : avec guide de protection d'air

Conditions nominales en FROID		Conditions nominales en CHAUD	
intérieur : 27°C TS/19°C TH	extérieur : 35°C TS	intérieur : 20°C TS	extérieur : 7°C TS/6°C TH

Télécommandes en option

PAR-SL97

Télécommande Infra-Rouge

Froid : 19 à 30°C
Chaud : 17 à 28°C
Auto : 19 à 28°C



Télécommandes à fil

Froid : 19 à 30°C
Chaud : 17 à 28°C
Auto : 19 à 28°C

Cable communication
télécommande ► Unité intérieure
2 x 0.69 mm²
12 mètres linéaires fournis
12 Volts CC

PAR-40MAA-J



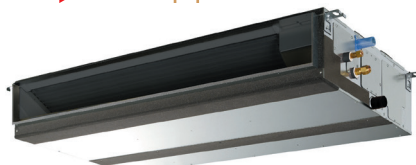
PAC-YT52CRA



Sortie d'air

Dimensions H x L x P	250 x 900 x 732mm
Poids net	27kg

Ø condensats	32 mm
--------------	-------



PEAD-M50JA

Entrée d'air par le dessous
ou l'arrière de l'appareil

Débit d'air en -/PV/MV/GV/- en froid	-/720/870/1020/- m³/h
Pression statique disponible *	35/50/70/100/150 Pa
Section de reprise	900 x 250 mm
Section de soufflage	860 x 178 mm
Puissance absorbée totale nominale en froid	1.350 kW
Intensité absorbée maxi unité intérieure en froid	1.39 A
Intensité absorbée maxi unité extérieure en froid	12 A
Intensité absorbée totale maxi en froid	14.9 A

Dimensions H x L x P	714 x 800mm x 285 mm
Poids net	41 kg



SUZ-M50VA

Débit d'air en GV froid	2748 m³/h
-------------------------	-----------

Fixation Unité intérieure	Multiples mm
Fixation Unité extérieure Profondeur / Entraxe	360 / 500 mm

nc : non communiqué
na : non applicable

TB

S 1
S 2
S 3
⏏

Interconnexion électrique
Câble 4 x 1.5 mm² à fournir
S1 et S2 = 230V
S2 et S3 = Signal 12-24Vcc

Alimentation de puissance
3 x 2.5 mm² à fournir
230V (1P+N+T)
Protection électrique (disjoncteur courbe D) : 16 A

TB

L
N
S1
S2
S3
⏏

Tuyauteries frigorifiques

Liquide / Gaz à isoler	1/4" flare " / 1/2" flare "
Longueur / Dénivelé maxi	30 / 30 m
Groupe chargé pour	7 m
Charge initiale	1.20 kg
Fluide / PRP (kg eq. CO ₂)	R32 / 675
Tonne équivalent CO ₂	0.81 t
Charge supplémentaire	20 g/m