

Gainable Monophasé

Unité intérieure : **SEZ-M50DA - -**
Unité extérieure : **SUZ-M50VA - -**

INVERTER

| | |
|--|--------------------|
| Puissance frigorifique nominale | 5.0 kW |
| Puissance frigorifique mini / maxi | 1.1 / 5.6 kW |
| EER en froid / Classe énergétique | 3.25 / A |
| Coefficient de performance saisonnier SEER en froid | 6.00 |
| Puissance calorifique nominale | 6.0 kW |
| Puissance calorifique mini / maxi | 1.5 / 7.2 kW |
| COP en chaud / Classe énergétique | 3.73 / A |
| Coefficient de performance saisonnier SCOP en chaud | 4.00 |
| Plage de fonctionnement en froid (Temp. extérieures) | -15 / +46 °C |
| Plage de fonctionnement en chaud (Temp. extérieures) | -10 / +24 °C |
| Pression acoustique en froid Unité Intérieure -/PV/MV/GV/-* à 1.50 m | -/29/33/36/- dB(A) |
| Puissance acoustique en froid Unité intérieure SGV | 57 dB(A) |
| Pression acoustique en froid Unité extérieure GV à 1 m | 48 dB(A) |
| Puissance acoustique en froid Unité extérieure GV | 65 dB(A) |

Conditions de mesure selon EN 14511-2 ; SCOP/SEER suivant EN14825

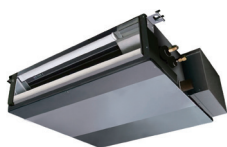
* : mesurée en chambre anéchoïque ** : avec guide de protection d'air

| Conditions nominales en FROID | | Conditions nominales en CHAUD | |
|-------------------------------|---------------------|-------------------------------|---------------------------|
| intérieur : 27°C TS/19°C TH | extérieur : 35°C TS | intérieur : 20°C TS | extérieur : 7°C TS/6°C TH |

| | |
|-------------------------|-------------------|
| Dimensions H x L x P | 200 x 990 x 700mm |
| Poids net | 23.0kg |

| | |
|--------------|-------|
| Ø condensats | 32 mm |
|--------------|-------|

Sortie d'air



SEZ-M50DA



Entrée air par le dessous
ou l'arrière de l'appareil

| | |
|---|----------------------|
| Débit d'air en -/PV/MV/GV/- en froid | -/600/780/900/- m³/h |
| Pression statique disponible * | 5/15/35/50 Pa |
| Section de reprise | 990 x 200 mm |
| Section de soufflage | 860 x 150 mm |
| Puissance absorbée totale nominale en froid | 1.540 kW |
| Intensité absorbée maxi unité intérieure en froid | 0.7 A |
| Intensité absorbée maxi unité extérieure en froid | 13.5 A |
| Intensité absorbée totale maxi en froid | 14.2 A |

| | |
|-------------------------|----------------------|
| Dimensions H x L x P | 714 x 800mm x 285 mm |
| Poids net | 41 kg |



SUZ-M50VA

| | |
|-------------------------|-----------|
| Débit d'air en GV froid | 2748 m³/h |
|-------------------------|-----------|

| | |
|---|--------------|
| Fixation Unité intérieure | Multiples mm |
| Fixation Unité extérieure Profondeur / Entraxe | 360 / 500 mm |

nc : non communiqué
na : non applicable

Télécommandes en option

PAR-SL97 + récepteur

Télécommande Infra-Rouge

Froid : 19 à 30°C
Chaud : 17 à 28°C
Auto : 19 à 28°C



PAR-33MAA-J

Télécommande à fil

Froid : 19 à 30°C
Chaud : 17 à 28°C
Auto : 19 à 28°C



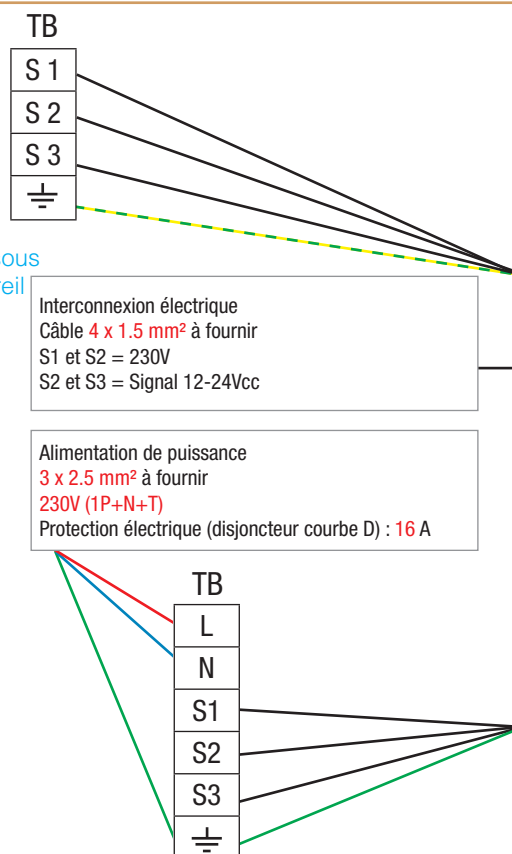
PAC-YT52CRA

Télécommande à fil
simplifiée

Froid : 19 à 30°C
Chaud : 17 à 28°C
Auto : 19 à 28°C



Cable communication
télécommande ► Unité intérieure
2 x 0.69 mm²
12 mètres linéaires fournis
12 Volts CC



| Tuyauteries frigorifiques | |
|--|-----------------------------|
| Liquide / Gaz à isoler | 1/4" flare " / 1/2" flare " |
| Longueur / Dénivelé maxi | 30 / 30 m |
| Groupe chargé pour | 7 m |
| Charge initiale | 1.2 kg |
| Fluide / PRP (kg eq. CO ₂) | R32 / 675 |
| Tonne équivalent CO ₂ | 0.81 t |
| Charge supplémentaire | 20 g/m |