

MURAL COMPACT IT

MSZ-SF-VE3



COMPACT ET EFFICACE

- ◆ Positionnement au-dessus d'une porte grâce à la faible largeur
- ◆ Alimentation depuis l'unité extérieure
- ◆ Raccords Flare
- ◆ Programmation hebdomadaire depuis la télécommande infrarouge



CLASSE ÉNERGÉTIQUE⁽¹⁾



SEER JUSQU'À 4,4



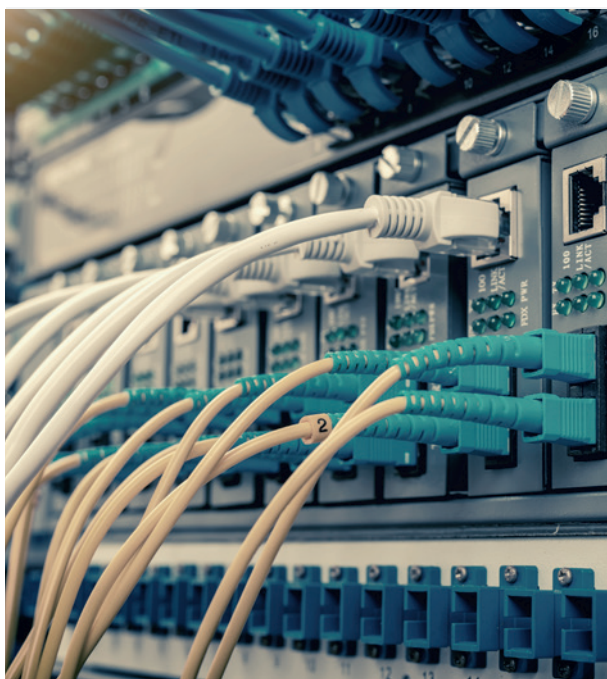
MODE FROID -10/+46°C



À PARTIR DE 19dB(A)



WIFI COMPATIBLE



TÉLÉCOMMANDE D'ORIGINE



INFRAROUGE

TÉLÉCOMMANDES EN OPTION

VIA MAC-397IF-E



FILAIRE
PAR-40 MAA



FILAIRE
PAC-YT52



TACTILE BLUETOOTH
PAR-CT01
(Existe en noir)

ACCESSOIRES

UNITÉ INTÉRIEURE	Filter électrostatique anti-allergène à enzyme	Interface commande PAR-40 / PAC-YT52 / PAR-CT01	Interface M-Net	Interface Wi-Fi
	MAC-2370FT-E	MAC-397IF-E	MAC-334IF-E	MAC-567IF-E
MSZ-SF25/35/42/50VE3	●	●	●	●
UNITÉS EXTÉRIEURES	Déflecteurs d'air		Déflecteurs d'air	
	MAC-889SG		MAC-886SG-E	
MUZ-SF25/35/42VE	●	-	-	-
MUZ-SF50VE	-	-	●	-

(1) Classe énergétique saisonnière Froid

MURAL COMPACT IT

MSZ-SF-VE3



Certifications actualisées sur www.eurovent-certification.com

ESSENTIEL
Inverter

INVERTER

L'essentiel de l'Inverter
dans un groupe compact mono-ventilateur



MUZ-SF25/35/42 VE



MUZ-SF50 VE

R410A		INVERTER			
		MSZ-SF25VE3	MSZ-SF35VE3	MSZ-SF42VE3	MSZ-SF50VE3
		MUZ-SF25VE	MUZ-SF35VE	MUZ-SF42VE	MUZ-SF50VE
❄️	Puissance frigorifique nominale (mini/maxi) kW	2.5 (0.9 / 3.4)	3.5 (1.1 / 3.8)	4.2 (0.8 / 4.5)	5.0 (1.4 / 5.4)
	Puissance absorbée totale nominale kW	0.600	1.080	1.340	1.660
	EER / Classe énergétique	- 4.17 / A	- 3.24 / A	- 3.13 / B	- 3.01 / B
	SEER / Classe énergétique saisonnière	- 7.60 A++	- 7.20 A++	- 7.50 A++	- 7.20 A++
	Plage de fonctionnement (T°ext. sèche/sèche) °C	-10 / +46	-10 / +46	-10 / +46	-10 / +46
UNITÉS INTÉRIEURES		MSZ-SF25VE3	MSZ-SF35VE3	MSZ-SF42VE3	MSZ-SF50VE3
Débit d'air en froid Silence/PV/MV/GV/SGV m³/h		192/246/336/432/546	192/246/336/432/546	282/348/402/474/546	282/372/420/492/594
Pression acoustique en froid à 1 m S/PV/MV/GV/SGV dB(A)		19/24/30/36/42	19/24/30/36/42	26/31/34/38/42	28/33/36/40/45
Puissance acoustique en froid SGV dB(A)		57	57	57	58
Hauteur x Largeur x Profondeur mm		299 x 798 x 195	299 x 798 x 195	299 x 798 x 195	299 x 798 x 195
Poids net kg		10	10	10	10
Diamètre des condensats mm		16	16	16	16
UNITÉS EXTÉRIEURES		MUZ-SF25VE	MUZ-SF35VE	MUZ-SF42VE	MUZ-SF50VE
Débit d'air en froid GV m³/h		1866	2154	2112	2676
Pression acoustique en froid à 1 m GV dB(A)		47	49	50	52
Puissance acoustique en froid GV dB(A)		58	62	63	65
Hauteur x Largeur x Profondeur mm		550 x 800 x 285	550 x 800 x 285	550 x 800 x 285	880 x 840 x 330
Poids net kg		31	31	35	55
DONNÉES FRIGORIFIQUES					
Diamètre liquide pouce		1/4" flare	1/4" flare	1/4" flare	1/4" flare
Diamètre gaz pouce		3/8" flare	3/8" flare	3/8" flare	1/2" flare
Longueur maxi / Dénivelé maxi m		20 / 12	20 / 12	20 / 12	30 / 15
Fluide / PRP (Pouvoir de Réchauffement Planétaire)		R410A / 2088			
Lg préchargée / Précharge / Tonne équivalent CO ₂ m / kg / t		7 / 0.70 / 1.46	7 / 0.80 / 1.67	7 / 1.15 / 2.40	7 / 1.55 / 3.24
DONNÉES ÉLECTRIQUES					
Alimentation électrique par unité extérieure V~50Hz		230V (1P+N+T)	230V (1P+N+T)	230V (1P+N+T)	230V (1P+N+T)
Câble unité extérieure mm²		3 x 2.5 mm²	3 x 2.5 mm²	3 x 2.5 mm²	3 x 2.5 mm²
Câble liaison intérieure - extérieure mm²		4 x 1.5 mm²	4 x 1.5 mm²	4 x 1.5 mm²	4 x 1.5 mm²
Protection électrique A		10	10	10	16

* : mesurée en chambre anéchoïque