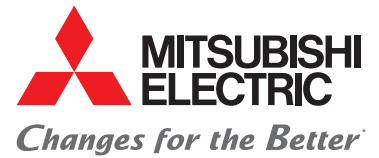


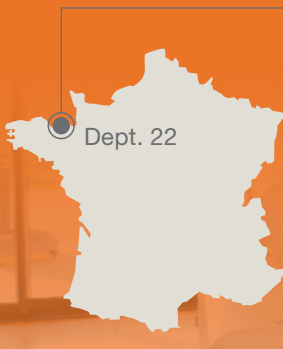


for a greener tomorrow\*\*



## POMPE À CHALEUR AIR/EAU

Construction neuve :  
Plancher chauffant et radiateurs  
sur pompe à chaleur air / eau  
connectée



Dept. 22



- Maison individuelle connectée
- Construction Année 2015  
RT 2012
- Surface habitable 160 m<sup>2</sup>
- Chauffage + ECS

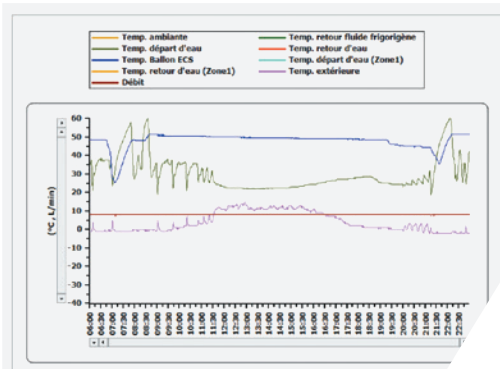
Constructeur / promoteur  
**CPM - 22150**

L'énergie est notre avenir, économisons-là !

# Objectif

# Une installation de chauffage Air/Eau sous contrôle dans le cadre d'une maison connectée

## PERFORMANCES & ÉCONOMIES



## Logiciel Intallation & Maintenance

➔ Logiciel permettent de paramétrer à l'avance l'installation hydraulique et vérifier le fonctionnement de la pompe à chaleur.



## CONFORT GARANTI

- Montée rapide en température
- Gestion de deux zones de confort
- Plancher chauffant/radiateurs basse température
- Production Eau chaude sanitaire



## Module intérieur

- Chauffage seul + production ECS
- Programmation hebdomadaire
- Consommations énergétiques depuis la télécommande Delta Dore
- Pilotage des différentes zones par télécommande sans fil et smartphone avec solution Delta Dore



## L'avis de l'expert



Jean-Philippe Martin  
Installateur

Le **+** : La conception des pompes à chaleur Air/Eau de Mitsubishi Electric offre d'excellentes performances toute l'année grâce à la bonne tenue des COP quelles que soient les conditions extérieures et le type d'émetteurs (radiateurs ou plancher chauffant). L'efficacité du dégivrage était déterminant, tout comme le silence de l'unité extérieure. La solution Delta Dore s'intègre totalement dans l'installation Mitsubishi Electric pour permettre au client de contrôler et paramétrer leur installation de chauffage et production d'eau chaude sanitaire.



Le logiciel SD Tool intégré au produit est un véritable outil de diagnostic mis à la disposition de l'installateur.

